

APRESENTAÇÃO

- Todos os orifícios de escape deste electrodistribuidor são canalizáveis, asseguram uma melhor protecção do ambiente, particularmente recomendada para as instalações em zonas sensíveis tais como salas brancas, indústrias farmacêuticas ou agro-alimentares
- O distribuidor garante em standard um isolamento completo dos componentes internos contra os líquidos, poeiras, e outros agentes presentes no ambiente (versão estanque em relação à atmosfera)
- Possibilidade de pilotagem externa (alimentação externa do piloto) permitem um funcionamento a partir de uma pressão diferencial mínima de 0 bar por reversão de uma vedação específica
- O distribuidores monoestáveis em conformidade com a norma CEI 61508 de segurança funcional, certificados pelo TUV e utilizáveis até ao nível mais alto de integridade de segurança SIL 4/AK 7
- Electrodistribuidor conforme as Directivas CE aplicáveis

INFORMAÇÕES GERAIS

Pressão diferencial	2 - 10 bar [1 bar = 100 kPa]
Caudal (Qv a 6 bar)	l/min (ANR)
	1/4 3/8 1/2
	860 3000 3800

fluidos (*)	zona de temperatura (TS)	vedações (*)
ar, gases neutros, filtrados	- 25°C a + 60°C	NBR (nitrilo) + PUR (poliuretano)

MATERIAIS EM CONTACTO COM O FLUIDO

(*) Verificar a compatibilidade do fluido em contacto com os materiais

Corpo, extremidade	Alumínio, anodizado preto
Extremo (retorno mola)	Poliamida com fibra de vidro
Peças internas do distribuidor	Zamak, aço inox, POM, alumínio
Tubo-culatra, mola núcleo	Aço inox
Culatra e núcleo móvel	Aço inox
Assento superior	PA
Vedações do piloto	FPM, NBR
Anel de desfasagem	Cobre

OUTROS MATERIAIS

Caixa cabeça magnética Aço galvanizado (revestimento epoxi)

CARACTERÍSTICAS ELÉTRICAS

Classe de isolamento da bobina	F
Ligação bobina	Bornes de parafusos (cabo Ø 7-12 mm)
Entrada de cabo	Bucim, poliamida (PA), M20x1,5
Conformidade eléctrica	CEI 335
Protecção eléctrica	IP67 (EN 60529)
Tensões standard	CC (=): 24V - 48V
(Outras tensões e 60 Hz sob encomenda)	CA (~): 24V - 48V - 115V - 230V / 50 Hz

prefixo opção	potências nominais				zona temp. ambiente cab. magnética (TS)	bobina de substituição		tipo (1)
	inicial	mantida		quente/frio		~	=	
	~	~	=					
	(VA)	(VA)	(W)	(W)	(C°)	230 V/50 Hz	24 V CC	
WP	55	23	10,5	9/11,2	-40 a +75	400405-117	400405-142	01

(1) Ver dimensões na página seguinte.

SELECÇÃO DO MATERIAL

Ø rosca	Ø de passagem	coeficiente de caudal Kv		pressão diferencial admissível (bar)			potência bobina (W)		código	opções		
				mín. (2)	máx. (PS)					Cdo manual manido / impulso		
(G)	(mm)	(m³/h)	(l/mln)		~	=	~	=	~/=			
5/2 - Comando electropneumático - retorno mola (monoestável)												
1/4	6	0,75	12,5	0/2	10	10	10,5	11,2	WPG551B417	MO	-	-
3/8	12	2,49	41,5	0/2	10	10	10,5	11,2	WPG552A417	MO	-	-
1/2	13	3,15	52,5	0/2	10	10	10,5	11,2	WPG553A417	MO	-	-
5/2 - Comando e retorno electropneumáticos (biestável)												
1/4	6	0,75	12,5	0/2	10	10	10,5	11,2	WPG551B418	MO	-	-
3/8	12	2,49	41,5	0/2	10	10	10,5	11,2	WPG552A418	MO	-	-
1/2	13	3,15	52,5	0/2	10	10	10,5	11,2	WPG553A418	MO	-	-
5/3 - W1 - centro fechado, comando e retorno electropneumáticos												
1/4	6	0,75	12,5	0/2	10	10	10,5	11,2	WPG551B467	MO	-	-
3/8	12	2,49	41,5	0/2	10	10	10,5	11,2	WPG552A467	MO	-	-
1/2	13	3,15	52,5	0/2	10	10	10,5	11,2	WPG553A467	MO	-	-
5/3 - W3 - centro aberto de escape, comando e retorno electropneumáticos												
1/4	6	0,75	12,5	0/2	10	10	10,5	11,2	WPG551B468	MO	-	-
3/8	12	2,49	41,5	0/2	10	10	10,5	11,2	WPG552A468	MO	-	-
1/2	13	3,15	52,5	0/2	10	10	10,5	11,2	WPG553A468	MO	-	-
5/2 - Comando electropneumático - retorno mola (monoestável) certificado CEI 61508 segurança funcional integrada												
1/4	6	0,75	12,5	0/2	10	10	10,5	11,2	WPG551B417SL	-	-	-

(2) O valor mínimo 0 bar é obtido apenas no caso onde uma pressão externa de pilotagem é aplicada.

OPÇÕES

- Versão configurada em alimentação externa da pilotagem, TPL 20547
- Cabeças magnéticas segundo a directiva ATEX 94/9/CE, zonas 1/21-2-22, categorias "Atmosferas Explosivas"
- Conformidade com as normas "UL", "CSA" e outras normas locais disponíveis sob encomenda
- Classe de isolamento bobina H para temperatura ambiente máx. +80°C, prefixo HT
- Conduitas de entrada de cabo para caixa em aço: 1/2" NPT (alumínio ou aço inox AISI 316), prefixo "T" ou M20 x 1,5, prefixo "ET"
- Versão baixa temperatura (-40°C), sufixo "MF"
- Outros tipos de ligação disponíveis sob encomenda

INSTALAÇÃO

- Possibilidade de montagem dos electrodistribuidores em todas as posições
- É necessário canalizar ou equipar os escapes para proteger os componentes internos do electrodistribuidor no caso da utilização no exterior ou em ambiente agressivo (poeiras, líquidos etc.)
- CEI 61508 Segurança Funcional (sufixo SL), zona de temperatura autorizada: -40°C a +60°C. Probabilidade de falha, consultar ASCO/JOUCOMATIC
- A rosca de ligação é a seguinte: G = G (ISO 228/1)
- Caixa equipada de um bucim para cabo não armado de diâmetro de 7 a 12 mm e de bornes de massa interna e externa
- Distribuidores sufixo "SL" são fornecidos com os protectores de escape específicos
- Instruções de instalação/manutenção são incluídos com cada electrodistribuidor

ACESSÓRIOS

série	Ø rosca	protector de escape aço inox
551-552-553	G 1/8	34600418 ⁽¹⁾
551	G 1/4	34600419 ⁽¹⁾
552	G 3/8	34600478
553	G 1/2	34600479

⁽¹⁾ Fornecidos com o sufixo «SL».

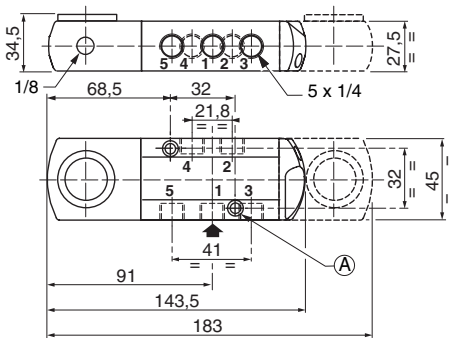
EXEMPLOS DE ENCOMENDAS:

WP	G	551	B	417	230V / 50 Hz
WP	G	551	B	417 SL	230V / 50 Hz
WP	G	553	A	418 MO	24V / CC
WPHT	G	551	B	418 MO	230V / 50 Hz
WP	G	552	A	418 MO	115V / 50 Hz

prefixo — tensão
rosca — sufixo
código de base

DIMENSÕES (mm), PESOS (kg)

Série 551



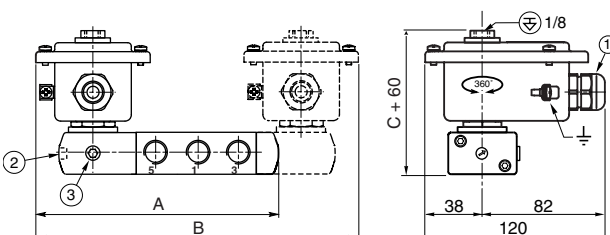
2 orifícios de fixação:

- (A) Ø 5,3 mm (frezado: Ø 9 mm, profundidade 5 mm)
- (B) Ø 6,5 mm (frezado: 11 mm, profundidade 6 mm)

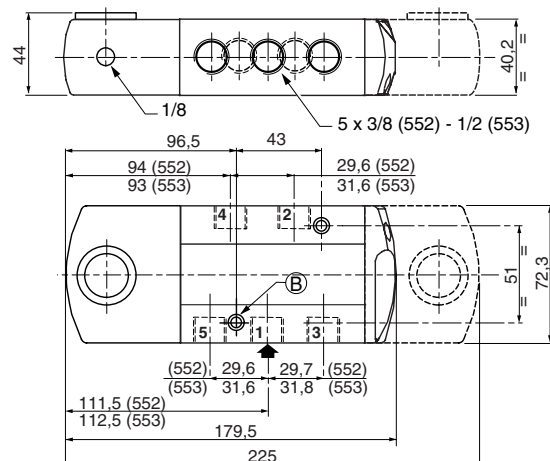


TIPO 01

Cabeça prefixo "WP"
Metálica; revestimento epoxi
CEI 335
IP67



Séries 552-553



- (1) Bucim para cabo não armado de Ø de 7 a 12 mm
- (2) Comando manual
- (3) Alimentação externa da pilotagem: 1/8"

tipo	série	prefixo opção	A	B	C	peso ⁽²⁾		
						monoest.	biestável	W1 - W3
04	551	WP	160	216	103	0,87	1,52	1,52
	552	WP	196,2	256,3	112,5	1,61	2,18	2,18
	553	WP	196,2	256,3	112,5	1,51	2,08	2,08

⁽²⁾ Bobina e bucim incluídos.

Todos os folhetos disponíveis em: www.ascojoucomatic.com