

APRESENTAÇÃO

- O intercambiador EN, concebido especificamente para as válvulas de acção diferencial tipo AD, permite um funcionamento suave e regular da haste da válvula, evitando o fenómeno de golpe de ariete em certos casos de utilização
- Pode ser fornecido montado sobre a válvula ou fornecido separadamente para ser adaptado sobre qualquer válvula em serviço.

FUNCIONAMENTO

A entrada de ar comprimido efectua-se pelo orifício central da copela superior. O esforço assim criado é transmitido à haste da válvula por intermédio do volume de óleo controlado por uma válvula de agulha, assegurando um deslocamento uniforme.

Segundo a função desejada, existem três tipos de funcionamento:

Função "A"

Bi-direccional, lento 2 sentidos. O tempo de descida não deve ser superior 20 segundos

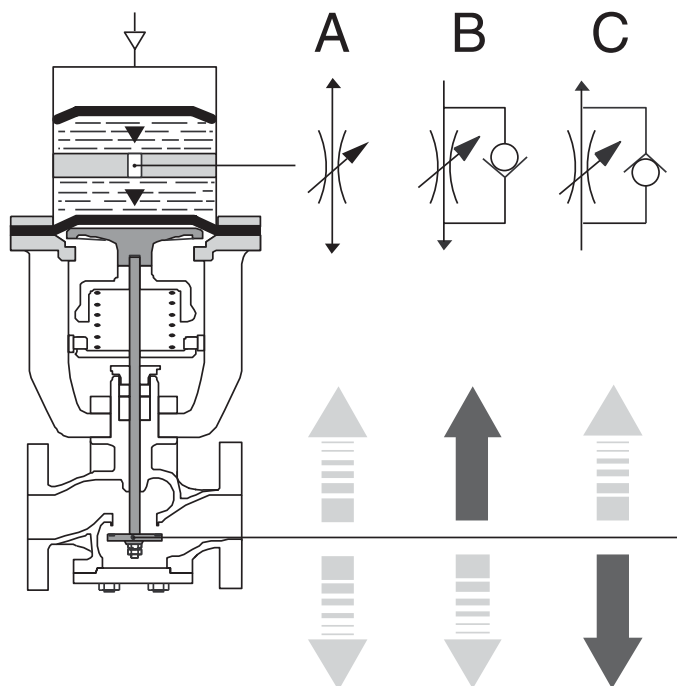
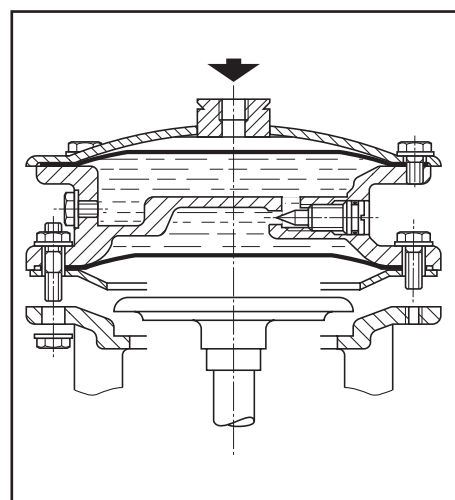
Função "B"

Uni-direccional, lento do sentido descendente

Função "C"

Uni-direccional, lento no sentido ascendente

A letra permite identificar a função pedida.



INFORMAÇÕES GERIAS

fluido de comando (*)	zona de temperatura	vedação membranas (*)
ar, filtrado	+ 5°C a + 50°C	borracha sintética reforçada PA

Pressão máx. de pilotagem

10 bar [1 bar = 100 kPa]

Óleo recomendado

Não detergente, sem aditivo agressivo

Zona de temperatura ambiente

-5°C a +50°C

Viscosidade admissível

20 a 50 cSt (mm²/s), a 50°C

CONSTRUÇÃO

Ligação de pilotagem

G 1/4

MATERIAIS EM CONTACTO COM O FLUIDO

(*) Verificar a compatibilidade do fluido em contacto com os materiais

Corpo

Ferro fundido

Copelas (comando/fecho)

Ferro fundido

Membranas ⁽¹⁾

Borracha sintética reforçada PA

⁽¹⁾ A membrana superior tem como função evitar qualquer risco de emulsão, separando o óleo do ar de comando.

SELECÇÃO DO MATERIAL

DN		capacidade média (litro)	arcada	função	código		referência
válvulas PN6-PN10 PN16-PN25	válvulas PN40				intercambiador montado sobre a válvula ⁽²⁾	intercambiador em separado	
15 ⁽¹⁾ - 20 ⁽¹⁾ 25 - 32	15	0,215	NB	A	335505	21800005	ENB
				B	335506	21800006	
				C	335507	21800007	
40 - 50	20 - 25 32 - 40	0,500	NC	A	335508	21800008	ENC
				B	335509	21800009	
				C	335510	21800010	
65 - 80	50	1,250	ND	A	335511	21800011	END
				B	335512	21800012	
				C	335513	21800013	
100	65 - 80	2,650	NE	A	335514	21800014	ENE
				B	335515	21800015	
				C	335516	21800016	
125 - 150	100	4,350	NF	A	335517	21800017	ENF
				B	335518	21800018	
				C	335519	21800019	

⁽¹⁾ Com desfasamento da arcada para DN 15 e 20 nas válvulas PN16 e PN25.

⁽²⁾ Código a acrescentar depois do código correspondente da válvula, ver "exemplos de comando".

OPÇÕES E ACESSÓRIOS


- Temperatura ambiente - 20°C

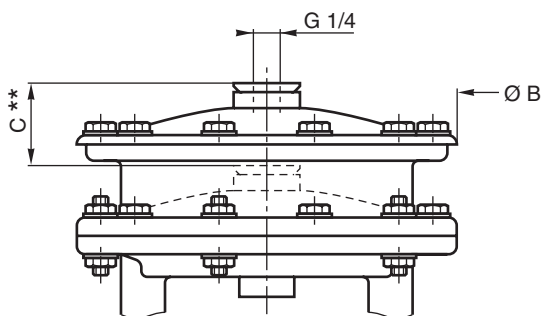
INSTALAÇÃO

- Montagem sobre as válvulas tipo AD em posição vertical
- Não colocar o intercambiador sob pressão antes da sua instalação definitiva sobre a arcada
- Parafuso de regulação e parafuso de descarga incorporados no corpo do intercambiador
- Intercambiador cheio de óleo, mesmo quando fornecido separadamente
- A referência de ligação é a seguinte: G = G (ISO 228/1)
- Instruções de instalação/manutenção são incluídas com cada electroválvula

EXEMPLOS DE ENCOMENDAS:

	21800005		16500087	335505	
código de base					opção

DIMENSÕES (mm), PESO (kg) 



referência	ØB	C**	peso
ENB	156	47	2,4
ENC	200	52	3,6
END	250	76	7,6
ENE	336	81	14,4
ENF	390	97	21,2

** Cota suplementar a acrescentar sobre a cota C de uma válvula standard.

Nota: O comando manual não pode adaptar-se no intercambiador.