

APRESENTAÇÃO

- Electroválvula de 3 orifícios no corpo para facilitar a montagem
- Duas pressões máximas possíveis segundo a potência da bobina
- Bobinas intercambiáveis sem desmontagem da electroválvula
- Comando manual mantido ou de impulso em opção
- Electroválvula conforme as Directivas CE aplicáveis

INFORMAÇÕES GERAIS

Pressão diferencial Ver "Seleção do material" [1 bar = 100 kPa]
Viscosidade máx. admissível 40 cSt (mm²/s)
Tempo de resposta 5 - 20 ms

fluidos (*)	zona de temperatura (TS)	vedações (*)
ar, gases neutros, água, óleo	- 25°C a + 80°C	NBR (nitrilo)

MATERIAIS EM CONTACTO COM O FLUIDO

(*) Verificar a compatibilidade do fluido em contacto com os materiais

	Corpo latão	Corpo aço inox
Corpo	Latão	AISI 316L (1.4404)
Peças internas	Aço inox, plástico	Aço inox
Molas	Aço inox	Aço inox
Assentos	Latão	Latão
Vedações de estanquidade	NBR	NBR
Porta obturador e guia núcleo	POM	POM
Anel de desfasagem	Cobre	Cobre

CARACTERÍSTICAS ELÉCTRICAS

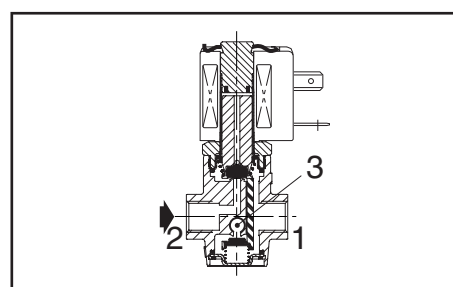
Classe de isolamento da bobina F
Conector Desconectável (cabo Ø 6-10 mm)
Conformidade conector ISO 4400 / EN 175301-803, forma A
Conformidade eléctrica CEI 335
Protecção eléctrica Moldada IP65 (EN 60529)
Tensões standard CC (=): 24V - 48V
(Outras tensões e 60 Hz sob encomenda) CA (~): 24V - 48V - 115V - 230V / 50 Hz

prefixo opção	potências nominais				zona temp. ambiente cab. magnética (TS) (C°)	bobina de substituição		tipo ⁽¹⁾
	inicial	mantida	quente/frio	=		~	=	
	(VA)	(VA)	(W)	(W)		230 V/50 Hz	24 V CC	
SC	23	14	8	8 / 10,8	-25 a + 60	43005096	43005099	01
	55	23	10,5	9 / 11,2	-25 a + 60	400425-117	400425-142	02

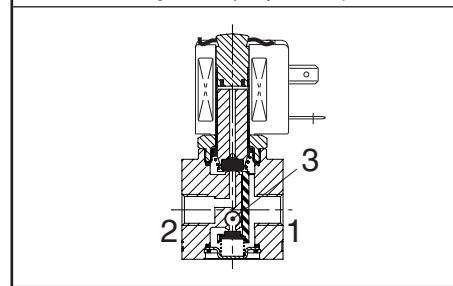
⁽¹⁾ Ver dimensões na página seguinte.

SELEÇÃO DO MATERIAL

Ø rosca	Ø de pas- sagem	coeficiente de caudal Kv		pressão diferencial admissível (bar)				potência bobina (W)		código				opções			
				máx. (PS)						latão		aço inox		Cdo manual mantido	FPM	EPDM	
				mín.	ar (*)		água/óleo (*)			~	=	~	=				
(G*)	(mm)	(m ³ /h)	(l/min)		~	=	~	=	~	=	~	=					
NF - Normalmente fechada																	
1/4	2	0,11	1,8	0	16	8	16	8	8	10,8	SCE370A001	SCE370A061	SCE370A031	SCE370A070	MS	V	E
					16	16	16	16	10,5	11,2	SCE370A016	SCE370A016	SCE370A046	SCE370A046	MS	V	E
	2,7	0,2	3,3	0	10	5	10	5	8	10,8	SCE370A002	SCE370A062	SCE370A032	SCE370A071	MS	V	E
					10	10	10	10	10,5	11,2	SCE370A017	SCE370A017	SCE370A047	SCE370A047	MS	V	E
	3,8	0,3	5	0	5	2	5	2	8	10,8	SCE370A003	SCE370A063	SCE370A033	SCE370A072	MS	V	E
					5	5	5	5	10,5	11,2	SCE370A018	SCE370A018	SCE370A048	SCE370A048	MS	V	E
U - Universal																	
1/4	2	0,11	1,8	0	8	4	8	4	8	10,8	SCE370A011	SCE370A064	SCE370A041	SCE370A073	MS	V	E
					8	8	8	8	10,5	11,2	SCE370A026	SCE370A026	SCE370A056	SCE370A056	MS	V	E
	2,7	0,2	3,3	0	5	2	5	2	8	10,8	SCE370A012	SCE370A065	SCE370A042	SCE370A074	MS	V	E
					5	5	5	5	10,5	11,2	SCE370A027	SCE370A027	SCE370A057	SCE370A057	MS	V	E
	3,8	0,3	5	0	2	0,5	2	0,5	8	10,8	SCE370A013	SCE370A066	SCE370A043	SCE370A075	MS	V	E
					2	2	2	2	10,5	11,2	SCE370A028	SCE370A028	SCE370A058	SCE370A058	MS	V	E
NA - Normalmente aberta																	
1/4	2	0,11	1,8	0	10	-	10	-	8	10,8	SCE370A006	-	SCE370A036	-	MS	V	E
					10	10	10	10	10,5	11,2	SCE370A021	SCE370A021	SCE370A051	SCE370A051	MS	V	E
	2,7	0,2	3,3	0	7	-	7	-	8	-	SCE370A007	-	SCE370A037	-	MS	V	E
					7	7	7	7	10,5	11,2	SCE370A022	SCE370A022	SCE370A052	SCE370A052	MS	V	E
	3,8	0,3	5	0	3	-	3	-	8	10,8	SCE370A008	-	SCE370A038	-	MS	V	E
					3	3	3	3	10,5	11,2	SCE370A023	SCE370A023	SCE370A053	SCE370A053	MS	V	E



função NF (corpo latão)



função U (corpo aço inox)

OPÇÕES

- Estas electroválvulas podem igualmente ser fornecidas com vedações e obturadores FPM (elastómero fluorado) e EPDM (etileno-propileno). Acrescentar o sufixo opcional no código
- Caixa estanque IP67 com bobina de bornes de parafusos, segundo CEE-10 (prefixo WP ou WS)
- Cabeças magnéticas segundo a directiva ATEX 94/9/CE, zonas 1/21-2/22, categorias 2-3 (ver secção "Atmosferas Explosivas")
- Bobina classe H (10,5 W/11,2 W), prefixo HT, exemplo: SCHTE370A016
- Comando manual mantido ou de impulso, sufixo MO (corpo latão)
- Aplicação oxigénio com vedações e obturador em FPM, sufixo N, exemplo: SCE370A016NV
- 2 orifícios de fixação ØM4, profundidade 7 mm, sob encomenda, consulte-nos (corpo aço inox)
- Outras ligações realizáveis sob encomenda
- Conector com visualização e protecção eléctrica integradas ou com cabo de comprimento de 2 m (ver "Bobinas e Acessórios")

INSTALAÇÃO

- Possibilidade de montagem das electroválvulas em todas as posições
- Fixação por 2 orifícios previstos no corpo (electroválvulas corpo latão)
- O orifício de ligação (G*) 1/4 é conforme as normas ISO 228/1 e ISO 7/1
- Instruções de instalação/manutenção são incluídas com cada electroválvula

PEÇAS DE SUBSTITUIÇÃO

código	código peças de substituição ⁽¹⁾		
	~	=	cdo manual mantido
SCE370A001/002/003	C140044	-	C140048
SCE370A031/032/033	C140044	-	C140072
SCE370A016/017/018	C140044	C140044	C140048
SCE370A046/047/048	C140044	C140044	C140072
SCE370A061/062/063	-	C140043	C140048
SCE370A070/071/072	-	C140044	C140072
SCE370A011/012/013	C140047	-	C140048
SCE370A041/042/043	C140047	-	C140072
SCE370A026/027/028	C140047	C140047	C140048
SCE370A056/057/058	C140047	C140047	C140072
SCE370A064/065/066	-	C140046	C140048
SCE370A073/074/075	-	C140046	C140072
SCE370A006/007/008	C140045	-	C140048
SCE370A036/037/038	C140045	-	C140072
SCE370A021/022/023	C140045	C140045	C140048
SCE370A051/052/053	C140045	C140045	C140072

⁽¹⁾ Sufixos standard E e V são também aplicáveis aos kits.
- Indisponível.

EXEMPLOS DE ENCOMENDAS:

SC	E	370	A	016	MS	230V / 50 Hz
SC	E	370	A	046	V	115V / 50 Hz
SC	E	370	A	002	MS	24V / CC
SC	E	370	A	061		230V / 50 Hz

prefixo rosca do orifício código de base tensão sufixo

EXEMPLOS DE ENCOMENDAS KITS:

C140044 ⁽¹⁾	
C140043	V
C140045	E

código de base sufixo

DIMENSÕES (mm), PESOS (kg)



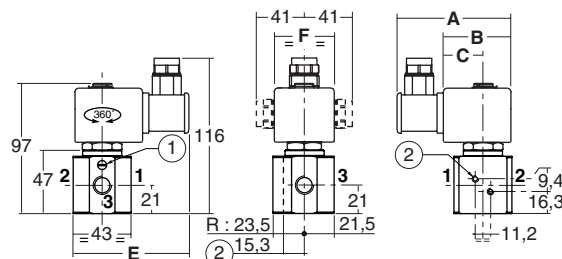
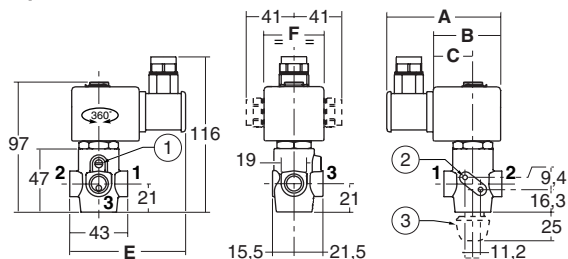
TIPO 01-02
Cabeça prefixo "SC"
Moldada epoxy
CEI 335 / ISO 4400
IP65

Tipo 01: SCE370A001/002/003/061/062/063/011/012/013/064/065/066/006/007/008

Tipo 02: SCE370A016/017/018/026/027/028/021/022/023

Tipo 01: SCE370031/032/033/070/071/072/041/042/043/073/074/075/036/037/038

Tipo 02: SCE370A046/047/048/056/057/058/051/052/053



tipo	prefixo opção	código	A	B	C	E	F	peso ⁽²⁾
01	SC	SCE370A001/002/003/061/062/063/011/012/013/064/065/066/006/007/008	70	35	20	77	30	0,430 ⁽³⁾
		SCE370031/032/033/070/071/072/041/042/043/073/074/075/036/037/038	70	35	20	77	30	0,670
02	SC	SCE370A016/017/018/026/027/028/021/022/023	85	50	30	86	45	0,600 ⁽³⁾
		SCE370A046/047/048/056/057/058/051/052/053	85	50	30	86	45	0,820

⁽²⁾ Bobina e conector incluídos. ⁽³⁾ +0,030 kg com comando manual mantido ou de impulso.

- 1 Comando manual.
- 2 2 orifícios de montagem Ø M4, profundidade 7 mm (opção sobre corpo aço inox)
- 3 Comando manual mantido ou de impulso (sufixo MO).