



APRESENTAÇÃO

- Electroválvula compacta para o controlo de actuadores simples efeito
- Duas pressões máximas possíveis segundo a potência da bobina
- Intercambialidade das cabeças magnéticas em CA e CC, sem desmontagem da electroválvula
- Electroválvula ASCO/JOUCOMATIC conforme as Directivas CE aplicáveis

INFORMAÇÕES GERAIS

Pressão diferencial Ver "Seleção do material" [1 bar = 100 kPa]
Viscosidade máxima admissível 40 cSt (mm²/s)
Tempo de resposta 8 - 20 ms

fluidos (*)	zona de temperatura (TS)	vedações (*)
ar, gases neutros, água, óleo	- 25°C a + 80°C	NBR (nitrilo)

MATERIAIS EM CONTACTO COM O FLUIDO

(*) Verificar a compatibilidade do fluido em contacto com os materiais

	Corpo latão	Corpo aço inox
Corpo	Latão	AISI 316L (1.4404)
Peças internas	Aço inox	Aço inox
Mola	Aço inox	Aço inox
Assentos	Latão e aço inox	Aço inox
Vedações de estanquidade	NBR	NBR
Guia núcleo	POM	POM
Anel de desfasagem	Cobre	Cobre

CARACTERÍSTICAS ELÉCTRICAS

Classe de isolamento da bobina F
Conector Desconectável (cabo Ø 6-10 mm)
Conformidade do conector ISO 4400 / EN 175301-803, forma A
Conformidade eléctrica CEI 335
Protecção eléctrica Moldada IP65 (EN 60529)
Tensões standard CC (=): 24V - 48V
 (Outras tensões e 60 Hz sob encomenda) CA (~): 24V - 48V - 115V - 230V / 50 Hz

prefixo opção	potências nominais				zona temp. ambiente cab. magnética (TS) (C°)	bobina de substituição		tipo ⁽¹⁾
	inicial	mantida		quente/frio =		=	=	
	~	~	~					
SC	23 55	14 23	8 10,5	8 / 10,8 9 / 11,2	-25 a + 60 -25 a + 60	43005096 400425-117	43005099 400425-142	01 02

⁽¹⁾ Ver dimensões na página seguinte.

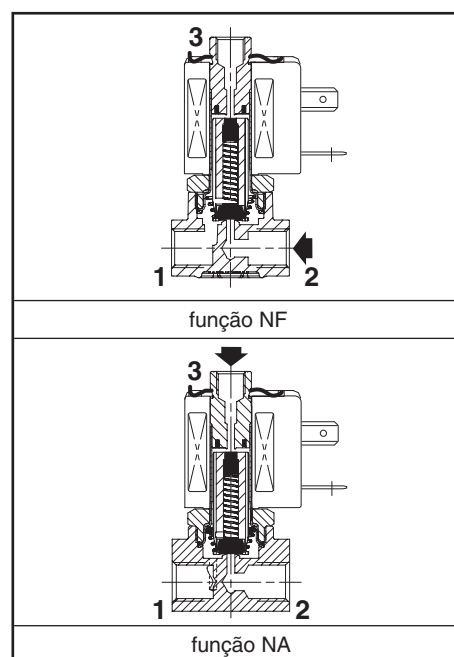
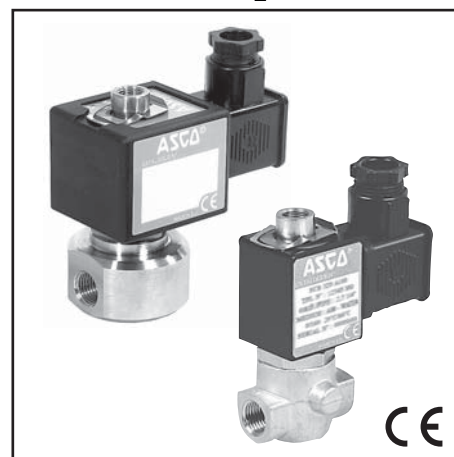
SELECÇÃO DO MATERIAL

Ø rosca	Ø de pas- sagem	coeficiente de caudal Kv		pressão diferencial admissível (bar)				potência bobina (W)		código				opções			
		2 → 1 ⁽³⁾	2 → 1 ⁽⁴⁾	mín.	máx. (PS)			~	=	latão		aço inox		C do manual mantido	FPM	EPDM	
					ar (*)	água/óleo (*)	~			=	~	=					
NF - Normalmente fechada																	
1/4	2 ⁽³⁾	0,11	1,8	0	16	8	16	8	8	10,8	SCE374A001	SCE374A061	SCE374A031	SCE374A070	MS	V	E
					16	16	16	16	10,5	11,2	SCE374A016	SCE374A016	SCE374A046	SCE374A046	MS	V	E
	2,7	0,22	3,6	0	10	5	10	5	8	10,8	SCE374A002	SCE374A062	SCE374A032	SCE374A071	MS	V	E
					10	10	10	10	10,5	11,2	SCE374A017	SCE374A017	SCE374A047	SCE374A047	MS	V	E
3,8	0,32	5,3	0	5	2	5	2	8	10,8	SCE374A003	SCE374A063	SCE374A033	SCE374A072	MS	V	E	
				5	5	5	5	10,5	11,2	SCE374A018	SCE374A018	SCE374A048	SCE374A048	MS	V	E	
U - Universal																	
1/4	2,7	0,22	3,6	0	8	-	4	-	8	10,8	SCE374A012	-	SCE374A042	-	MS	V	E
					8	4	4	4	10,5	11,2	SCE374A027	SCE374A027	SCE374A057	SCE374A057	MS	V	E
	3,8	0,32	5,3	0	4	-	4	-	8	10,8	SCE374A013	-	SCE374A043	-	MS	V	E
4					2	4	2	10,5	11,2	SCE374A028	SCE374A028	SCE374A058	SCE374A058	MS	V	E	
NA - Normalmente aberta																	
1/4 ⁽²⁾	2,5	0,22	3,6	0	10	-	10	-	8	-	SCE374A007	-	SCE374A037	-	MS	V	E
					10	10	10	10	10,5	11,2	SCE374A022	SCE374A022	SCE374A052	SCE374A052	MS	V	E

⁽²⁾ Ø de ligação orifício 3: G 1/8.

⁽³⁾ Ø de passagem orifício 3: 2,5 mm

⁽⁴⁾ 1 → 3: 0,15 m³/h, 2,5 l/min



OPÇÕES

- Estas electroválvulas podem igualmente ser fornecidas com vedações e assentos em FPM (elastómero fluorado/viton), EPDM (etileno-propileno). Acrescentar o sufixo opcional ao código
- Caixa estanque IP67 com bobina de bornes de parafuso, segundo CEE-10 (prefixo WP ou WS)
- Cabeças magnéticas segundo directiva ATEX 94/9/CE, zonas 1/21-2/22, categorias 2-3 (ver secção "Atmosferas Explosivas")
- Bobina classe H (10,5 W/11,2 W), prefixo HT, exemplo: SCHTE374A016
- Aplicação oxigénio com vedações e assento em FPM, sufixo N, exemplo: SCE374A016NV
- Outras ligações realizáveis sob encomenda
- Conector com visualização e protecção eléctrica integradas ou com cabo de comprimento 2 m (ver "Bobinas e Acessórios")

INSTALAÇÃO

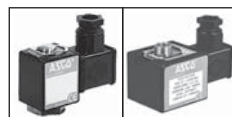
- Possibilidade de montagem das electroválvulas em todas as posições
- Fixação por 2 orifícios previstos no corpo
- O orifício de ligação (G*) 1/4 é conforme às normas ISO 228/1 e ISO 7/1. O orifício G 1/8 é conforme à norma ISO 228/1
- Instruções de instalação/manutenção são incluídos com cada electroválvula

PEÇAS DE SUBSTITUIÇÃO

código	código peças de substituição ⁽¹⁾		
	~	=	cdo manual mantido
SCE374A001/002/003	C140038	-	C140048
SCE374A031/032/033	C140038	-	C140072
SCE374A016/017/018	C140038	C140037	C140048
SCE374A046/047/048	C140038	C140037	C140072
SCE374A061/062/063	-	C140037	C140048
SCE374A070/071/072	-	C140037	C140072
SCE374A012/013	C140042	-	C140048
SCE374A042/043	C140042	-	C140072
SCE374A027/028	C140042	C140042	C140048
SCE374A057/058	C140042	C140042	C140072
SCE272A007	C140039	-	C140048
SCE272A037	C140039	-	C140072
SCE272A022	C140039	C140039	C140048
SCE272A052	C140039	C140039	C140072

⁽¹⁾ Sufixos standard E e V são também aplicáveis aos kits.
- Indisponível.

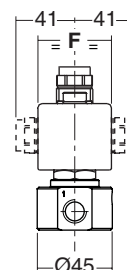
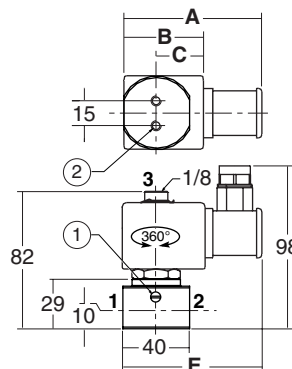
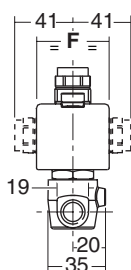
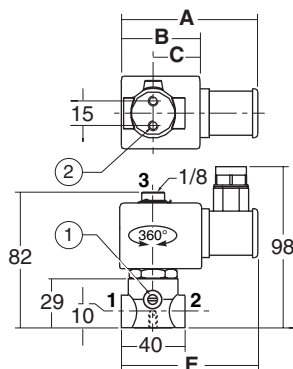
DIMENSÕES (mm), PESOS (kg)



TIPO 01-02
Cabeça prefixo "SC"
Moldada epoxi
CEI 335 / ISO 4400
IP65

Tipo 01: SCE374A001/002/003/061/062/063/012/013/007
Tipo 02: SCE374A016/017/018/027/028/022

Tipo 01: SCE374031/032/033/070/071/072/042/043/037
Tipo 02: SCE374A046/047/048/057/058/052



tipo	prefixo opção	código	A	B	C	E	F	peso ⁽²⁾
01	SC	SCE374A001/002/003/061/062/063/012/013/007	70	35	20	75	30	0,340
		SCE374031/032/033/070/071/072/042/043/037	70	35	20	75	30	0,410
02	SC	SCE374A016/017/018/027/028/022	85	50	30	85	45	0,510
		SCE374A046/047/048/057/058/052	85	50	30	85	45	0,560

⁽²⁾ Bobina e conector incluídos.

- ① Comando manual.
② 2 orifícios de montagem Ø M4, profundidade 6 mm.

Todos os folhetos disponíveis em: www.ascojoucomatic.com

EXEMPLOS DE ENCOMENDAS:

SC	E	374 A 016	MS	230V / 50 Hz
SC	E	374 A 046	V	115V / 50 Hz
SC	E	374 A 002	MS	24V / CC
SC	E	374 A 061		230V / 50 Hz

prefixo — rosca do orifício — código de base — tensão — sufixo

EXEMPLOS DE ENCOMENDAS KITS:

C140037 ⁽¹⁾	
C140038	V
C140038	E

código de base — sufixo