



APRESENTAÇÃO

- Solução compacta para o controlo de actuador simples efeito ou circuito de enchimento/descarga
- Grande gama de caudais e pressões diferenciais
- Manutenção fácil das peças internas por desmontagem rápida do tubo-culatra
- Vedação de assento FPM (viton) em standard para uma vasta zona de temperaturas de utilização e uma melhor compatibilidade química com os fluidos
- Comando manual standard para facilitar as operações de manutenção
- Intercambialidade das cabeças magnéticas em CA e CC, sem desmontagem da electroválvula
- Certificado UL e CSA
- Electroválvula compacta e de peso reduzido para instalação fácil
- Electroválvula ASCO/JOUCOMATIC conforme as Directivas CE aplicáveis

INFORMAÇÕES GERAIS

Pressão diferencial Ver "Seleccção do material" [1 bar = 100 kPa]
Viscosidade máx. admissível 40 cSt (mm²/s)
Tempo de resposta 5 - 10 ms

fluidos (*)	zona de temperatura (TS)	vedações (*)
ar, gases neutros, água, óleo	- 10°C a + 100°C	FPM (elastómero fluorado)

MATERIAIS EM CONTACTO COM O FLUIDO

(*) Verificar a compatibilidade do fluido em contacto com os materiais

	Corpo latão	Corpo aço inox
Corpo	Latão	AISI 316
Tubo-culatra	Aço inox	Aço inox
Culatra e núcleo móvel	Aço inox	Aço inox
Molas	Aço inox	Aço inox
Sede	Latão	Aço inox
Vedações de estanquidade	FPM	FPM
Assento	FPM	FPM
Anel de desfasagem	Cobre	Cobre

CARACTERÍSTICAS ELÉCTRICAS

Classe de isolamento da bobina F
Conector Desconectável (cabo Ø 6-7 mm)
Conformidade do conector DIN 43650, 11 mm, standard industrial B
Conformidade eléctrica CEI 335
Protecção eléctrica Moldada IP65 (EN 60529)
Tensões standard CC (=): 24V - 48V
 (Outras tensões e 60 Hz a pedido) CA (~): 24V - 48V - 115V - 230V / 50 Hz

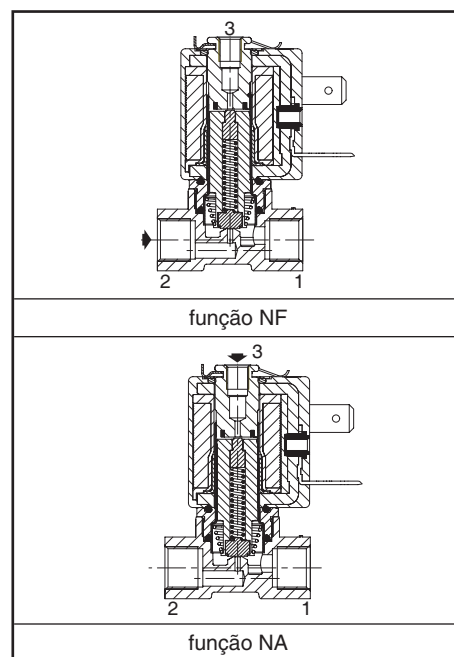
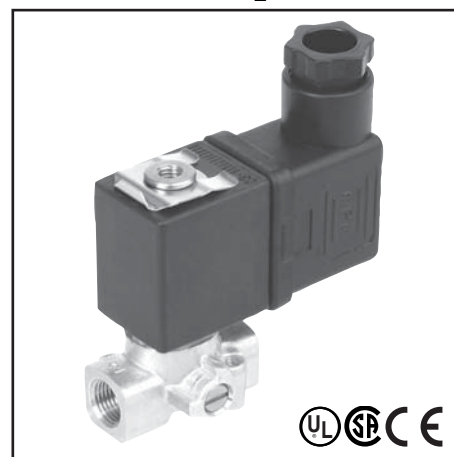
prefixo opção	potências nominais				zona temp. ambiente cab. magnética (TS) (C°)	bobina de substituição		tipo (1)
	inicial	mantida		quente/frio =		~	=	
	(VA)	(VA)	(W)					
SC	12	6	4	4,5 / 5,5	-10 a + 60	230 V/50 Hz	24 V CC	01

(1) Ver dimensões na página seguinte.

SELECÇÃO DO MATERIAL

Ø rosca	Ø de passagem	coeficiente de caudal Kv				pressão diferencial admissível (bar)				potência bobina (W)	código		opções		
		2 → 1		3 → 1		mín.	máx. (PS)		~		=	latão	aço inox	EPDM	
		(m³/h)	(l/min)	(m³/h)	(l/min)		ar, água, óleo (*)	~							
NF - Normalmente fechada															
1/8 (2)	1,2	0,05	0,8	0,05	0,8	0	15	15	4	5,5	SCG356A001VMS	SCG356A013VMS	E	-	-
	1,6	0,08	1,33	0,05	0,8	0	10	10	4	5,5	SCG356A002VMS	SCG356A014VMS	E	-	-
	2,0	0,1	1,66	0,05	0,8	0	5	5	4	5,5	SCG356A003VMS	SCG356A015VMS	E	-	-
	2,4	0,13	2,1	0,05	0,8	0	4	4	4	5,5	SCG356A004VMS	SCG356A016VMS	E	-	-
U - Universal															
1/8 (2)	1,6	0,06	1	0,05	0,8	0	4,5	4,5	4	5,5	SCG356A010VMS	SCG356A022VMS	E	-	-
	2,0	0,08	1,33	0,05	0,8	0	3	3	4	5,5	SCG356A011VMS	SCG356A023VMS	E	-	-
	2,4	0,09	1,5	0,05	0,8	0	2	2	4	5,5	SCG356A012VMS	SCG356A024VMS	E	-	-
NA - Normalmente aberta															
1/8 (2)	1,6	0,096	1,6	0,05	0,8	0	8,5	8,5	4	5,5	SCG356A006VMS	SCG356A018VMS	E	-	-

(2) Rosca do orifício 3: M5 (Ø de passagem = 1,2 mm).



E

OPÇÕES

- Estas electroválvulas podem igualmente ser fornecidas com vedações e assento EPDM (etileno-propileno). Acrescentar o sufixo opcional no código.
- PTFE sob encomenda
- Cabeças magnéticas segundo a directiva ATEX 94/9/CE, zonas 1/21-2/22, categorias 2-3 (ver secção "Atmosferas Explosivas")
- Bobina com saída de fios, utilizar o prefixo L (exemplo: LG356A001VMS)
- Aplicação oxigénio com vedações e assento em FPM, sufixo NV, exemplo: SCG356A001NVMS
- Electroválvulas integradas nas bases, Ø de passagem 1,2 - 1,6 - 2 - 2,4 mm (ver V591)
- Versão sem comando manual sob encomenda
- Outras ligações realizáveis sob encomenda
- Conector com visualização e protecção eléctrica integradas ou com cabo de comprimento 2 m (ver "Bobinas e Acessórios")

INSTALAÇÃO

- Possibilidade de montagem das electroválvulas em todas as posições
- Fixação por 2 orifícios previstos no corpo
- A referência de ligação é a seguinte: G = G (ISO 228/1)
- Instruções de instalação/manutenção são incluídas com cada electroválvula

EXEMPLOS DE ENCOMENDAS:

SC	G	356	A 001	VMS	230V / 50 Hz
SC	G	356	A 002	EMS	115V / 50 Hz
SC	G	356	A 014	NVMS	24V / CC
SC	G	356	A 006	VMS	230V / 50 Hz

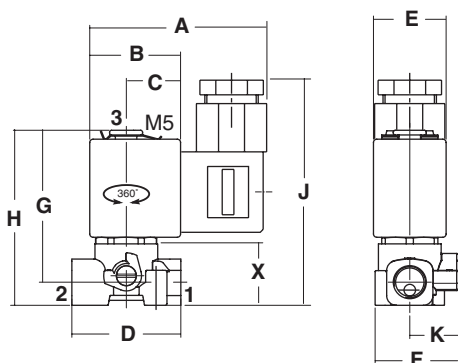
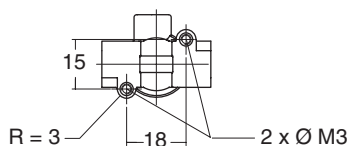
prefixo — SC
 rosca de orifício — G
 código de base — 356 A 006
 tensão — 230V / 50 Hz
 sufixo — VMS

DIMENSÕES (mm), PESOS (kg)



TIPO 01

Cabeça prefixo "SC"
CEI 335 / DIN 43650
IP65



tipo	prefixo opção	corpo	A	B	C	D	E	F	G	H	J	K	X	peso ⁽¹⁾
01	SC	latão	58,5	27,5	16,5	33	22	25,5	46	53	69	15	18,6	0,156
		aço inox												0,138

⁽¹⁾ Bobina e conector incluídos.