

# ASCO®

## ELETTROVALVOLE

per atmosfere esplosive

custodia antideflagrante, II 2 GD EEx d IIB + H2 T6..T4 IP65

custodia di alluminio, piano di posa ISO 15218 (CNOMO, taglia 30)



NC



3/2  
Serie  
**374**  
**NK**

### DESCRIZIONE

- Elettrovalvola dotata di di una testa magnetica antideflagrante tipo **NK**, destinata all'utilizzo in atmosfere esplosive, omologazione CE secondo la Direttiva ATEX 94/9/CE N° di certificato di omologazione : **LCIE 01 ATEX 6050 X**
- Il rispetto dei requisiti essenziali in materia di sicurezza e salute è garantito dalla conformità alle norme europee **EN 50014**, **EN 50018**, **EN 50281-1-1** e **EN 13463-1**
- Facile collegamento elettrico mediante bobina con morsetti a vite
- Raccordo 3/4 NPT (1/2 NPT o M20 x 1,5 in opzione) per un'ampia gamma di cavi
- Grado di protezione IP65
- Pilota secondo piano di posa CNOMO, taglia 30, adatto ad una vasta gamma di distributori ASCO NUMATICS

### GENERALITA'

**Pressione differenziale** 0 - 12 bar [1 bar = 100 kPa]  
**Piano di posa pneumatico** ISO 15218 (CNOMO E06.05.80, taglia 30)  
**Tempo di risposta** 5 ms

fluidi (*)	campo di temperatura (TS)	guarnizioni (*)
aria o gas neutri	da -25°C a +60°C	NBR (nitrile)

### COSTRUZIONE

**Custodia testa magnetica** Alluminio, verniciatura nera per cataforesi  
**Base filettata, viti coperchio** Acciaio  
**Targhetta dei dati** Alluminio  
**Collegamento bobina** Morsetti a vite integrati

### MATERIALI A CONTATTO CON IL FLUIDO

(\*) Verificare la compatibilità del fluido con i materiali.  
**Corpo** Alluminio anodizzato nero  
**Cannotto, nucleo fisso e nucleo mobile** Acciaio inox  
**Anello di sfasamento** Rame  
**Parti interne, molle** Acciaio inox  
**Guarnizioni di tenuta** NBR

### CARATTERISTICHE ELETTRICHE

**Classe d'isolamento bobina** F II 2 G EEx d IIB + H2 T6 a T4  
 II 2 D IP65 T 85°C ou T 100°C o T 135°C  
**Tensioni standard** CC (=) : 24V - 48V  
 (Altre tensioni e 60 Hz su richiesta) CA (~) : 24V - 48V - 115V - 230V / 50 Hz

### MODO DI PROTEZIONE

prefisso opzione	potenze nominali				campo temp. ambiente testa magnetica (TS) (C°)	bobina di ricambio		tipo <sup>(1)</sup>
	spunto ~	mantenimento ~	caldo/freddo =			~	=	
	(VA)	(VA)	(W)	(W)		230 V/50 Hz	24 V CC	
NK	55	23	10,5	9 / 11,2	da -20 a + 60	-	-	01

<sup>(1)</sup> Vedere dimensioni alla pagina seguente.

### CLASSIFICAZIONE PER TEMPERATURA

**Bobine CA (~)**

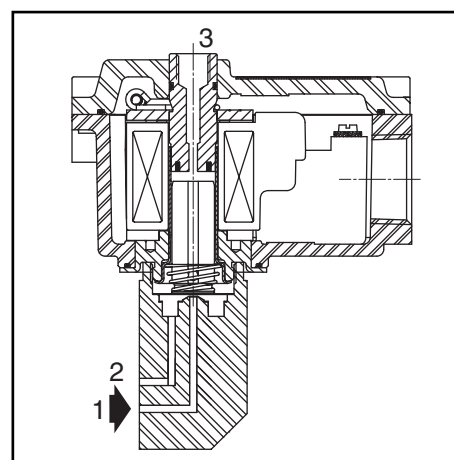
**Bobine CC (=)**

Pn (Watt)	taglia bobina MXX	temp. ambiente max °C <sup>(1)</sup>			
		temperatura superficiale			
		T6	T5	T4	T3
		85°C	100°C	135°C	200°C
classe d'isolamento F (155°C) 100% E.D.					
10,5	●				60

Pn (Watt)	taglia bobina MXX	temp. ambiente max °C <sup>(1)</sup>			
		temperatura superficiale			
		T6	T5	T4	T3
		85°C	100°C	135°C	200°C
classe d'isolamento F (155°C) 100% E.D.					
11,2	●	25	40	60	

### SCELTA DEL MATERIALE

Ø raccordo	Ø di passaggio		coefficiente di portata Kv				pressione differenziale ammessa (bar)			potenza bobina (W)	codice		
	1 → 2	2 → 3	1 → 2		2 → 3		min.	max. (PS)			senza comando manuale	con comando manuale mantenuto	
	(mm)	(mm)	(m³/h)	(l/min)	(m³/h)	(l/min)		aria (*)	aria (*)				
								~	=	~	=	~/=	
<b>NC - Normalmente chiusa</b>													
piano di posa	2	-	0,11	1,8	-	-	0	12	12	10,5	11,2	NKS374A090	NKS374A090MS



00132IT-2006/R01  
Ci riserviamo il diritto di modificare caratteristiche e dimensioni senza preavviso. Tutti i diritti riservati.

### INSTALLAZIONE

- Possibilità di montaggio delle elettrovalvole in tutte le posizioni
- Elettrovalvole fornite con viti di fissaggio del piano di posa
- Montaggio su distributore o base singola, non assemblabile, secondo piano di posa ISO 15218 (CNOMO, taglia 30)
- La connessione di raccordo G 1/8 è conforme alla norma ISO 228/1
- Istruzioni di installazione/manutenzione fornite con ogni elettrovalvola

### CONNESSIONI

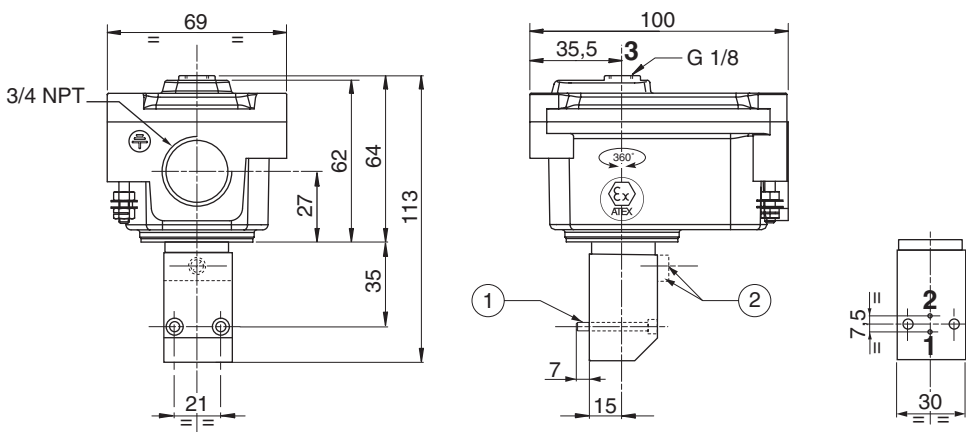
- Montaggio di un dispositivo d'ingresso cavo EEx d IIB + H2, connessione filettata 3/4 NPT (1/2 NPT, prefisso "T" o M20 x 1,5, prefisso "ET"); fornita senza pressacavo
- La custodia dispone di un morsetto di massa esterna ed interna
- La testa magnetica può essere ruotata di 360° per selezionare la posizione d'ingresso cavo più idonea

### DIMENSIONI (mm), PESO (kg)



#### TIPO 01

Testa prefisso "NK"  
Alluminio, rivestimento epossidico  
EN 50018 e EN 50281-1-1  
IP65 / II 2 GD EEx IIB + H2



tipo	peso <sup>(1)</sup>
01	0,63

- ① Fissaggio: 2 viti M4 x 35  
② Comando manuale

<sup>(1)</sup> Senza pressacavo.