

OPTIONS

- Boîtier étanche IP67 avec bobine à bornes à vis et presse-étoupe Pg 13,5 selon CEE-10
- Boîtiers antidéflagrants pour atmosphères explosibles selon "ATEX/CENELEC" et normes nationales
- Boîtiers antidéflagrants et étanches selon les normes "NEMA"
- Conformité aux normes "UL" et "CSA"
- Connecteur avec visualisation et protection électrique intégrées ou avec câble de longueur 2 m

INSTALLATION

- Possibilité de montage des électrovannes dans toutes les positions
- Le repère de raccordement est le suivant : E = Rp (ISO 7/1)
- Le troisième caractère du code indique le raccordement standard
- Autres types de raccordement réalisables sur demande
- Instructions d'installation/maintenance sont incluses avec chaque électrovanne
- Pochettes de pièces de rechange et bobines de remplacement disponibles

ENCOMBREMENTS (mm), MASSES (kg)

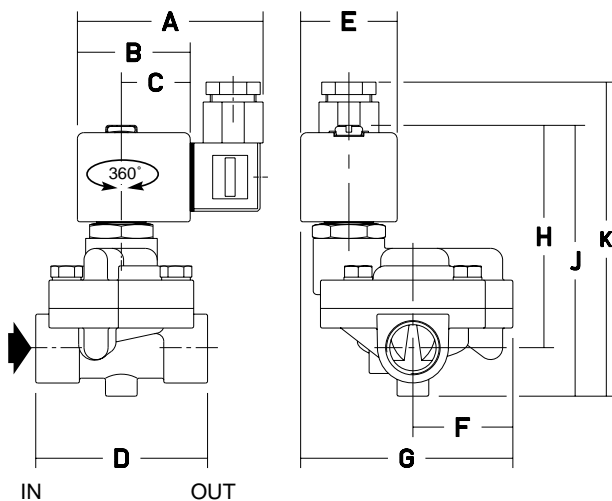


Fig. 1

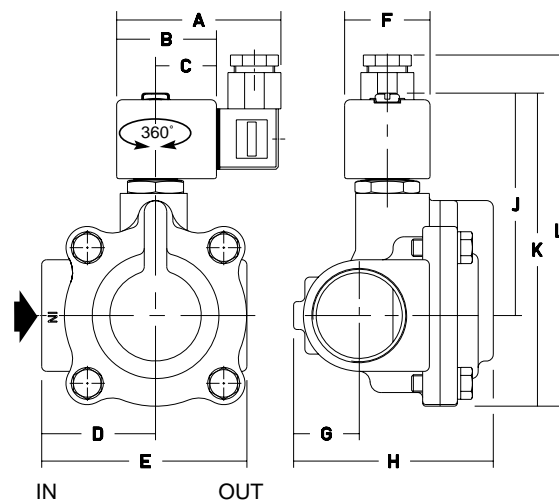
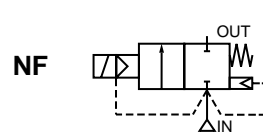


Fig. 2

code SCE221	A	B	C	D	E	F	G	H	J	K	L	masse (1)	(C)
.003 (.003E) (-)	75	45	27	69	39	40	85	90	109	126	-	1,0	fig. 1
.005 (.005E) (-)	75	45	27	71	39	40	85	90	109	131	-	1,0	fig. 1
.007 (.007E) (-)	75	45	27	52	95	39	25	78	102	143	160	1,8	fig. 2
.009 (.009E) (-)	75	45	27	51	93	39	29	89	102	143	160	2,1	fig. 2
.011 (.011E) (-)	75	45	27	80	141	39	33	104	106	156	173	2,8	fig. 2
.013 (.013E) (-)	75	45	27	75	129	39	38	119	116	186	203	3,9	fig. 2
.003 (.003E) (=)	80	50	30	69	45	40	88	94	113	130	-	1,0	fig. 1
.005 (.005E) (=)	80	50	30	71	45	40	88	94	113	135	-	1,0	fig. 1
.007 (.007E) (=)	80	50	30	52	95	45	25	78	106	147	164	1,8	fig. 2
.009 (.009E) (=)	80	50	30	51	93	45	29	89	106	147	164	2,1	fig. 2
.011 (.011E) (=)	80	50	30	80	141	45	33	104	110	160	177	2,8	fig. 2
.013 (.013E) (=)	80	50	30	75	129	45	38	119	120	190	207	3,9	fig. 2

(1) bobine et connecteur compris
 (-) courant alternatif uniquement

(C) type de construction
 (=) courant continu uniquement



PRESENTATION

- Produits conformes à la Directive Equipements sous pression 97/23/CE utilisés sur fluides des groupes 1 et 2
- Electrovanne conçue pour éliminer les coups de bélier pendant la fermeture
- Construction spécifique de la fermeture destinée à réduire les pics de pression à un niveau ne nécessitant plus d'accumulateurs ni autres dispositifs de contrôle
- Electrovanne à deux orifices, à commande assistée (ΔP mini : 0,35 bar) pour eau froide ou chaude, huile et autres fluides compatibles avec les matériaux d'étanchéité proposés
- Electrovanne conforme aux Directives CE applicables

GENERALITES

Pression différentielle 0,35 - 10 bar [1 bar = 100 kPa]
Viscosité maxi. admissible 65 cSt (mm²/s)
Temps de réponse 645 - 1080 ms

fluides (*)	plages de température (TS)	garnitures (*)
eau et huile	0°C à +90°C	NBR (nitrile)
eau	0°C à +100°C	EPDM (éthylène-propylène)

MATERIAUX EN CONTACT AVEC LE FLUIDE

(*) Vérifier la compatibilité du fluide avec les matériaux en contact

Corps Laiton
Tube-culasse Acier inox
Culasse et noyau mobile Acier inox
Ressorts Acier inox
Siège Laiton
Garnitures d'étanchéité NBR ou EPDM
Clapets NBR ou EPDM
Piston Acier inox
Joint piston PTFE-armé
Réducteur de débit NBR ou EPDM
Bague de déphasage Cuivre

CARACTERISTIQUES ELECTRIQUES

Classe d'isolation bobine F
Connecteur Débrochable (cable Ø 6-10 mm)
Conformité connecteur ISO 4400 / EN 175301-803, forme A
Conformité électrique CEI 335
Essai anti-coup de bélier EN 60730-2-8
Tensions standard CC (=) : 24V
CA (~) : 24V - 115V - 230V / 50 Hz
(Autres tensions et 60 Hz sur demande)

type de bobine	puissances nominales				plage de température ambiante (TS) (°C)	protection
	appel ~ (VA)	maintien ~ (VA) (W)		chaud/froid = (W)		
		(VA)	(W)			
CM6-FT CMXX-FT	34,0 -	15,6 -	6,0 -	- 9 / 11,2	-20 à +75	surmoulée IP65

SELECTION DU MATERIEL

Ø raccordement	Ø de passage	coefficient de débit Kv		pression différentielle admissible (bar)						type de bobine		code	
				maximum (PS)									
				mini.	eau (*)		huile (*)						
Rp	(mm)	(m ³ /h)	(l/min)		~	=	~	=	~	=			
Corps laiton, garnitures et clapets NBR													
1/2	16	3,0	50,0	0,35	10	8,5			10	8,5	CM6-FT	CMXX-FT	SCE221.003
3/4	19	4,7	22,1	0,35	10	8,5			10	8,5	CM6-FT	CMXX-FT	SCE221.005
1	25	9,8	163	0,35	10	8,5			10	8,5	CM6-FT	CMXX-FT	SCE221.007
1 1/4	28	11	183	0,35	10	8,5			10	8,5	CM6-FT	CMXX-FT	SCE221.009
1 1/2	32	21	350	0,35	10	8,5			10	8,5	CM6-FT	CMXX-FT	SCE221.011
2	44	31	517	0,35	10	8,5			10	8,5	CM6-FT	CMXX-FT	SCE221.013
Corps laiton, garnitures et clapets EPDM													
1/2	16	3,0	50,0	0,35	10	8,5			-	-	CM6-FT	CMXX-FT	SCE221.003E
3/4	19	4,7	22,1	0,35	10	8,5			-	-	CM6-FT	CMXX-FT	SCE221.005E
1	25	9,8	163	0,35	10	8,5			-	-	CM6-FT	CMXX-FT	SCE221.007E
1 1/4	28	11	183	0,35	10	8,5			-	-	CM6-FT	CMXX-FT	SCE221.009E
1 1/2	32	21	350	0,35	10	8,5			-	-	CM6-FT	CMXX-FT	SCE221.011E
2	44	31	517	0,35	10	8,5			-	-	CM6-FT	CMXX-FT	SCE221.013E

