

PRESENTATION

- Tous les orifices d'échappements de cet électrodistributeur étant canalisables, ils assurent une meilleure protection de l'environnement. Particulièrement recommandée pour les installations en zones sensibles telles que salles blanches, industries pharmaceutiques ou agro-alimentaires
- Distributeur garantissant en standard une complète isolation des composants internes contre les liquides, poussières, et autres agents présents dans l'environnement (version étanche par rapport à l'atmosphère)
- Possibilité de pilotage externe (alimentation externe du pilote) permettant un fonctionnement à partir d'une pression différentielle minimale de 0 bar par retournement d'une garniture spécifique
- Distributeurs monostables en conformité avec la norme CEI 61508 de sécurité fonctionnelle, certifiés par TÜV-EXIDA et utilisables jusqu'au niveau le plus haut d'intégrité de sécurité SIL 4 (551/TUV)-SIL 3 (552-553/EXIDA)
- Electrovanne conforme aux Directives CE applicables

GENERALITES

Pression différentielle
Débit (Qv à 6 bar)

2 - 10 bar [1 bar = 100 kPa]
l/min (ANR)

1/4	3/8	1/2
860	3000	3800

fluides (*)	plage de température (TS)	garnitures (*)
air, gaz neutres, filtré	- 25°C à + 60°C	NBR (nitrile) + PUR (polyuréthane)

MATERIAUX EN CONTACT AVEC LE FLUIDE

- (*) Vérifier la compatibilité du fluide avec les matériaux en contact
- Corps, embout Aluminium, anodisé noir
 - Embout (rappel ressort) PA chargé fibres de verre
 - Pièces internes du distributeur Zamak, acier inox, POM, aluminium
 - Tube-culasse, ressort noyau Acier inox
 - Culasse et noyau mobile Acier inox
 - Clapet supérieur PA
 - Garnitures du pilote FPM, NBR
 - Baguette de déphasage Cuivre

AUTRES MATERIAUX

- Boîtier tête magnétique Acier galvanisé (revêtement époxy)

CARACTERISTIQUES ELECTRIQUES

- Classe d'isolation bobine F
- Raccordement bobine Bornes à vis (câble ø 7-12 mm)
- Entrée de câble Presse-étoupe, polyamide (PA), M20x1,5
- Conformité électrique CEI 335
- Protection électrique IP67 (EN 60529)
- Tensions standard CC (=) : 24V - 48V
CA (~) : 24V - 48V - 115V - 230V / 50 Hz

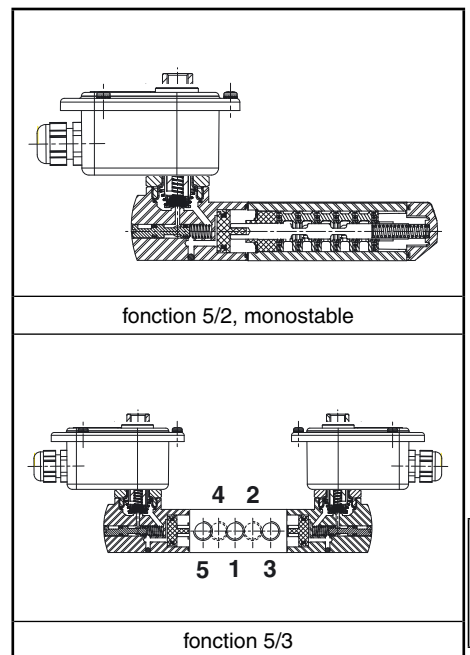
préfixe option	puissances nominales				plage temp. ambiante tête magnétique (TS)	bobine de recharge		type (1)
	appel ~	maintien ~		=		=		
	(VA)	(VA)	(W)				(W)	
WP	55	23	10,5	9/11,2	-40 à +75	230 V/50 Hz	24 V CC	01

(1) Voir encombrements page suivante.

SELECTION DU MATERIEL

Ø raccordement	Ø de passage	coefficient de débit Kv		pression différentielle admissible (bar)				puissance bobine (W)		code	options		
				mini. (2)	maxi. (PS)		air (*)				code manuelle maintenance / impulsion		
					~	=							
G	(mm)	(m³/h)	(l/min)						~/=				
5/2 - Commande électropneumatique - rappel ressort (monostable)													
1/4	6	0,75	12,5	0/2	10	10	10,5	11,2	WPG551B417	MO	-	-	
3/8	12	2,49	41,5	0/2	10	10	10,5	11,2	WPG552A417	MO	-	-	
1/2	13	3,15	52,5	0/2	10	10	10,5	11,2	WPG553A417	MO	-	-	
5/2 - Commande et rappel électropneumatiques (bistable)													
1/4	6	0,75	12,5	0/2	10	10	10,5	11,2	WPG551B418	MO	-	-	
3/8	12	2,49	41,5	0/2	10	10	10,5	11,2	WPG552A418	MO	-	-	
1/2	13	3,15	52,5	0/2	10	10	10,5	11,2	WPG553A418	MO	-	-	
5/3 - W1 - centre fermé, commande et rappel électropneumatiques													
1/4	6	0,75	12,5	0/2	10	10	10,5	11,2	WPG551B467	MO	-	-	
3/8	12	2,49	41,5	0/2	10	10	10,5	11,2	WPG552A467	MO	-	-	
1/2	13	3,15	52,5	0/2	10	10	10,5	11,2	WPG553A467	MO	-	-	
5/3 - W3 - centre ouvert à l'échappement, commande et rappel électropneumatiques													
1/4	6	0,75	12,5	0/2	10	10	10,5	11,2	WPG551B468	MO	-	-	
3/8	12	2,49	41,5	0/2	10	10	10,5	11,2	WPG552A468	MO	-	-	
1/2	13	3,15	52,5	0/2	10	10	10,5	11,2	WPG553A468	MO	-	-	
5/2 - Commande électropneumatique - rappel ressort (monostable) certification CEI 61508 sécurité fonctionnelle intégrée													
1/4	6	0,75	12,5	0/2	10	10	10,5	11,2	WPG551B417SL	-	-	-	
3/8	12	2,49	41,5	0/2	10	10	10,5	11,2	WPG552A417SL	-	-	-	
1/2	13	3,15	52,5	0/2	10	10	10,5	11,2	WPG553A417SL	-	-	-	

(2) La valeur minimale 0 bar est obtenue seulement dans le cas où une pression externe de pilotage est appliquée.



G

OPTIONS

- Version configurée en alimentation externe du pilotage, TPL 20547
- Têtes magnétiques selon directive ATEX 94/9/CE, zones 1/21-2/22, catégories 2-3 (voir section "Atmosphères Explosibles")
- Conformité aux normes "UL", "CSA" et autres normes locales disponible sur demande
- Classe d'isolation bobine H pour température ambiante maxi. +80°C, préfixe HT
- Conduits d'entrée de câble pour boîtier acier : 1/2" NPT (aluminium ou acier inox AISI 316), préfixe "T" ou M20 x 1,5, préfixe "ET"
- Version basse température (-40°C), suffixe "MF"
- Autres raccords réalisables sur demande

INSTALLATION

- Possibilité de montage des électrovannes dans toutes les positions
- Il est nécessaire de canaliser ou d'équiper les échappements pour protéger les composants internes de l'électrodistributeur dans le cas d'utilisation à l'extérieur ou en environnement difficile (poussières, liquides etc.)
- CEI 61508 Sécurité Fonctionnelle (suffixe SL), plage de température autorisée : -40°C à +60°C. Probabilité de défaillance, nous consulter
- Le repère de raccordement est le suivant : G = G (ISO 228/1)
- Boîtier équipé d'un presse-étoupe pour câble non armé de diamètre de gaine de 7 à 12 mm et de bornes de masse interne et externe
- Distributeurs suffixe "SL" sont fournis avec des protecteurs d'échappement spécifiques
- Instructions d'installation/maintenance sont incluses avec chaque électrovanne

ACCESSOIRES

série	Ø raccordement	protecteur d'échappement (acier inox)
551-552-553	G 1/8	34600418 ⁽¹⁾
551	G 1/4	34600419 ⁽¹⁾
552	G 3/8	34600478 ⁽¹⁾
553	G 1/2	34600479 ⁽¹⁾

⁽¹⁾ Fournis avec le suffixe «SL».

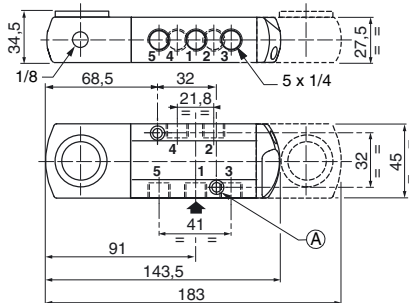
EXEMPLES DE COMMANDES :

WP	G	551	B	417	230V / 50 Hz
WP	G	551	B	417	SL 230V / 50 Hz
WP	G	553	A	418	MO 24V / CC
WPHT	G	551	B	418	MO 230V / 50 Hz
WP	G	552	A	418	MO 115V / 50 Hz

préfixe ————
 taraudage orifice ————
 code de base ————
 tension ————
 suffixe ————

ENCOMBREMENTS (mm), MASSES (kg)

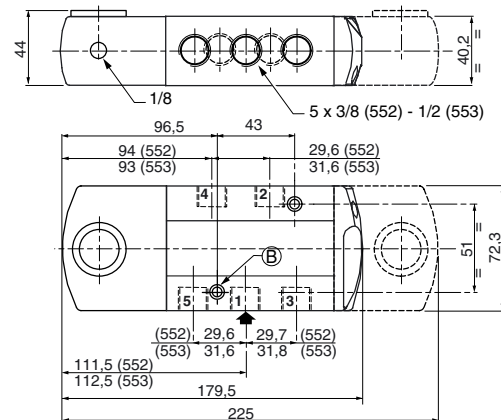
Série 551



(A) 2 trous de fixation : Ø 5,3 mm (lamage : Ø 9 mm, profondeur 5 mm)

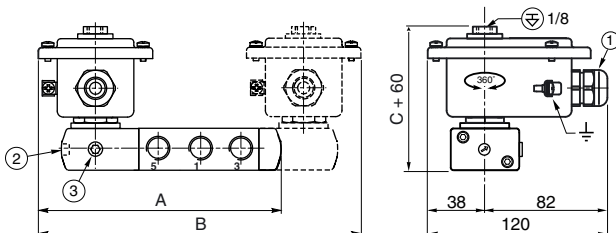
(B) 2 trous de fixation : Ø 6,5 mm (lamage : 11 mm, profondeur 6 mm)

Séries 552-553



TYPE 01

Tête préfixe "WP"
Métallique; revêtement époxy
CEI 335
IP67



- ① Presse-étoupe pour câble non armé de Ø de gaine de 7 à 12 mm
- ② Commande manuelle
- ③ Alimentation externe du pilotage : 1/8

type	série	préfixe option	A	B	C	masse ⁽²⁾		
						monostable	bistable	W1 - W3
04	551	WP	160	216	103	0,87	1,52	1,52
	552	WP	196,2	256,3	112,5	1,61	2,18	2,18
	553	WP	196,2	256,3	112,5	1,51	2,08	2,08

⁽²⁾ Bobine et presse-étoupe compris.