

PRESENTATION

- L'échangeur EN, conçu spécifiquement pour les vannes à action différentielle type AD, permet un fonctionnement souple et régulier de la tige de vanne en évitant le phénomène de coup de bélier dans certains cas d'utilisation
- Il peut-être livré monté sur vanne ou fourni séparément pour être adapté sur site sur toute vanne en service

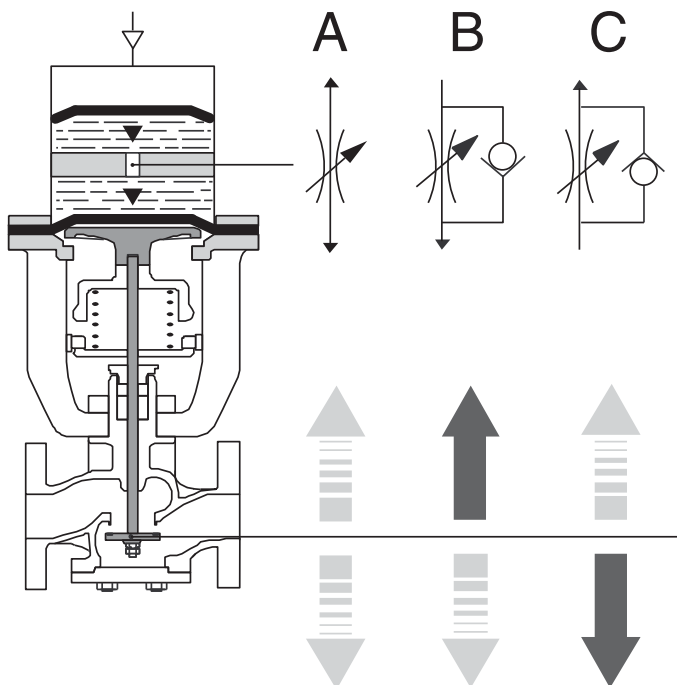
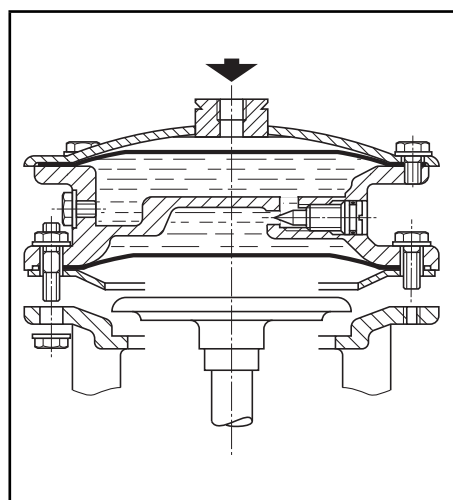
FONCTIONNEMENT

L'arrivée de l'air comprimé s'effectue sur le bossage central de la coupelle supérieure. L'effort ainsi créé est transmis à la tige de vanne par l'intermédiaire du volume d'huile laminé par le pointeau qui lui assure un déplacement souple.

Suivant la fonction recherchée, trois types de fonctionnement sont possibles :

- Fonction "A"** Bi-directionnelle, ralentie 2 sens. Le temps de plongée ne doit pas dépasser 20 secondes
- Fonction "B"** Uni-directionnelle, descente ralentie
- Fonction "C"** Uni-directionnelle, montée ralentie

Le sigle permet d'identifier la fonction demandée.



GENERALITES

fluide de commande (*)	plage de température	garniture membranes (*)
air, filtré	+ 5°C à + 50°C	caoutchouc synthétique toilé PA

- Pression maxi. de pilotage** 10 bar [1 bar =100 kPa]
Huile recommandée Non détergente, sans additif agressif
Plage de température ambiante -5°C à +50°C
Viscosité maxi. admissible 20 à 50 cSt (mm²/s), à 50°C

CONSTRUCTION

Raccordement de pilotage G 1/4

MATERIAUX EN CONTACT AVEC LE FLUIDE

(*) Vérifier la compatibilité du fluide avec les matériaux en contact

- Corps** Fonte
Couppelles (commande/fermeture) Fonte
Membranes (1) Caoutchouc synthétique toilé PA

(1) La membrane supérieure a pour rôle d'éviter tout risque d'émulsion en séparant l'huile de l'air de commande.

00147FR-2008/R01
Spécifications et dimensions peuvent être modifiées sans préavis. Tous droits réservés.

SELECTION DU MATERIEL

DN		capacité moyenne (litre)	arcade	fonction	code		référence
vannes PN6-PN10 PN16-PN25	vannes PN40				échangeur monté sur vanne ⁽²⁾	échangeur vendu seul	
15 ⁽¹⁾ - 20 ⁽¹⁾ 25 - 32	15	0,215	NB	A	335505	21800005	ENB
				B	335506	21800006	
				C	335507	21800007	
40 - 50	20 - 25 32 - 40	0,500	NC	A	335508	21800008	ENC
				B	335509	21800009	
				C	335510	21800010	
65 - 80	50	1,250	ND	A	335511	21800011	END
				B	335512	21800012	
				C	335513	21800013	
100	65 - 80	2,650	NE	A	335514	21800014	ENE
				B	335515	21800015	
				C	335516	21800016	
125 - 150	100	4,350	NF	A	335517	21800017	ENF
				B	335518	21800018	
				C	335519	21800019	

⁽¹⁾ Avec décalage d'arcade pour DN 15 et 20 sur vannes PN16 et PN25.

⁽²⁾ Code à ajouter après la code correspondant de la vanne, voir "exemples de commande".

OPTIONS ET ACCESSOIRES

- Température ambiante - 20°C

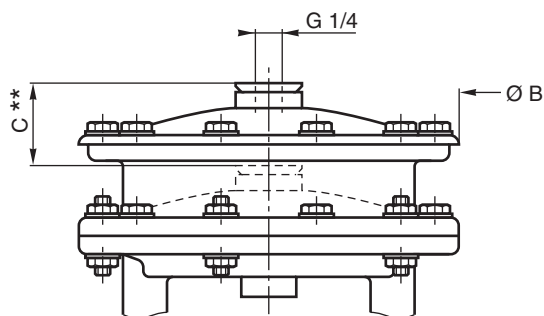
INSTALLATION

- Montage sur vannes type AD en position verticale
- **Ne pas mettre l'échangeur sous pression avant sa mise en place définitive sur l'arcade**
- Vis de réglage et vis de vidange incorporées dans le corps d'échangeur
- Echangeur rempli d'huile, même en livraison séparée
- Le repère de raccordement est le suivant : G = G (ISO 228/1)
- Instructions d'installation/maintenance sont incluses avec chaque électrovanne

EXEMPLES DE COMMANDES :

21800005	16500087	335505
code de base		option

ENCOMBREMENTS (mm), MASSE (kg)



référence	ØB	C**	masse
ENB	156	47	2,4
ENC	200	52	3,6
END	250	76	7,6
ENE	336	81	14,4
ENF	390	97	21,2

** Cote supplémentaire à ajouter sur la cote C d'une vanne standard.

Nota : La commande manuelle ne peut pas s'adapter sur l'échangeur.

Consultez notre documentation sur : www.asconumatics.eu