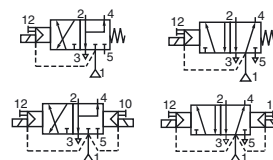




# DISTRIBUTEUR

commande pneumatique/électropneumatique, à tiroir  
simple/double pilotage (fonction mono/bistable)  
corps laiton, NAMUR, 1/4



3/2-5/2

Série  
551

## PRESENTATION

- Electrodistributeur à commande assistée, à raccordement taraudé et plan de pose suivant recommandation NAMUR
- Le même distributeur s'adapte aux fonction 3/2 NF et 5/2 pour la commande d'actionneurs simple ou double effet
- Tous les orifices d'échappements de cet électrodistributeur étant canalisables, ils assurent une meilleure protection de l'environnement. Particulièrement recommandée pour les installations en zones sensibles telles que salles blanches, industries pharmaceutiques ou agro-alimentaires
- Distributeur garantissant en standard une complète isolation des composants internes contre les liquides, poussières, et autres agents présents dans l'environnement (version étanche par rapport à l'atmosphère)
- Electrovanne de pilotage compacte et monobloc, plan de pose CNOMO taille 15, à raccordement par connecteur à broches DIN 43650, standard industriel B, entraxe 9,4 mm ou ISO 15217/ DIN 43650 forme C, entraxe 8 mm. Versions connecteur M12 et à sortie de fil
- Version avec ou sans visualisation et protection électrique intégrées. LED visible dans 3 directions
- Distributeurs monostables en conformité avec la norme CEI 61508 de sécurité fonctionnelle, certifiés par le TÜV et utilisables jusqu'au niveau le plus haut d'intégrité de sécurité SIL 4/AK 7
- Electrovanne conforme aux Directives CE applicables

## GENERALITES

Pression différentielle 2 - 10 bar [1 bar = 100 kPa]  
Débit (Qv à 6 bar) 700 l/min (ANR)  
Plan de pose pneumatique pilote ISO 15218 (CNOMO E06.36.120N, taille 15)

fluides (*)	plage de température (TS)	garnitures (*)
air, gaz neutres, filtré	- 25°C à + 40°C <sup>(4)</sup>	VMQ (silicone) + PUR (polyuréthane)

<sup>(4)</sup> -40°C pour les versions à commande pneumatique.

## MATERIAUX EN CONTACT AVEC LE FLUIDE

(\*) Vérifier la compatibilité du fluide avec les matériaux en contact  
Corps, embout, sièges Laiton  
Plaques interface PA chargé fibres de verre  
Pièces internes du distributeur Laiton, acier inox, POM  
Corps pilote PAA  
Pièces internes pilote POM, PET, acier inox et laiton  
Joint interface pneumatique TPE

## CARACTERISTIQUES ELECTRIQUES

Classe d'isolation bobine F  
Connecteur (type 05/06) Débrochable (câble Ø 6-7 mm)  
Type 05 : DIN 43650, 9,4 mm, standard industriel B  
Type 06 : ISO 15217 / DIN 43650, 8 mm, forme C  
Type 07 : M12 (CNOMO E03.62.520.N)  
Type 08 : sortie de fils (longueur 0,3 m), EN 60730  
CEI 335  
Conformité connecteur Surmoulée IP65 [05/06] ou IP67 [07/08] (EN 60529)  
CC (-): 24V  
CA (~): 24V-115V-230V / 50 Hz (préfixes CFSC/CFSD)

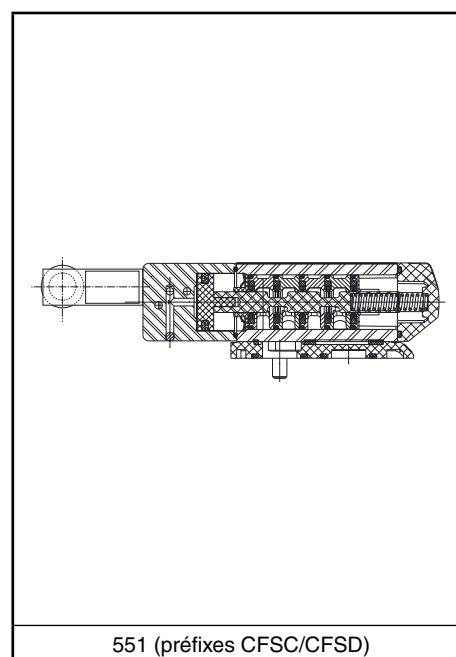
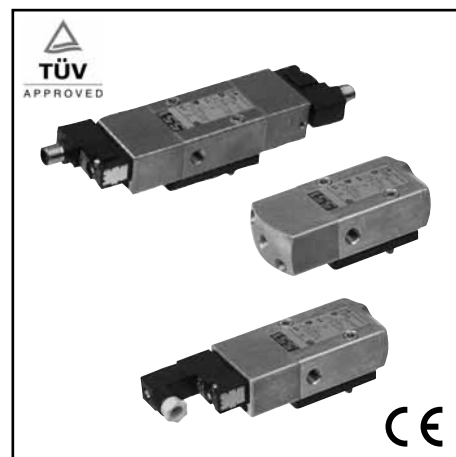
## Raccordement

## Conformité électrique

## Protection électrique

## Tensions standard

(Autres tensions et 60 Hz sur demande)



551 (préfixes CFSC/CFSD)

préfixe option	puissances nominales				plage temp. ambiante tête magnétique# (TS)	tension		type <sup>(1)</sup>
	appel ~	maintien ~		=		~	=	
	(VA)	(VA)	(W)					
CFSC	1,4	1,2	1,1	1/1,2	-25 à + 60	24-115	24	05-06
	2,1	1,6	1,5	-	-25 à + 60	230	-	
CFSD	1,8 <sup>(2)</sup>	1,6 <sup>(2)</sup>	1,5 <sup>(2)</sup>	1,15/1,35 <sup>(2)</sup>	-25 à + 60	24-115	24	
	2,5 <sup>(2)</sup>	2 <sup>(2)</sup>	1,9 <sup>(2)</sup>	-	-25 à + 50	230	-	
CFVT <sup>(3)</sup>	-	-	-	1,15/1,35	-25 à + 60	-	24	07
CFL <sup>(3)</sup>	-	-	-	-	-	-	-	08

<sup>(1)</sup> Voir encombrements page suivante

<sup>(2)</sup> Valeurs avec LED de visualisation et protection électrique, TPL 20674.

<sup>(3)</sup> Fournis avec LED de visualisation et protection électrique.

## SELECTION DU MATERIEL

Ø raccordement	Ø de passage	coefficient de débit Kv	pression différentielle admissible (bar)				puissance bobine (W)	code				options			
			mini.	maxi. (PS)		connecteur DIN 43650, 9,4 mm (type 05)		connecteur DIN 43650, 8 mm (type 06)	M12 (type 07)	sortie de fils (type 08)	cde manuelle maintenance#	Cde manuelle impulsion			
				air (*)	=								=	=	=
<b>3/2 NF - 5/2 - Commande électropneumatique - rappel ressort (monostable)</b>															
1/4	6	0,6	10	2	10	10	1,1..1,9	1,2/1,35	CFSCG551C503	CFSDG551C503	-	-	MS	MO	-
							-	1,35	-	-	CFVTG551C503	CFLG551C503	MS	MO	-
<b>3/2 NF - 5/2 - Commande et rappel électropneumatiques (bistable)</b>															
1/4	6	0,6	10	2	10	10	1,1..1,9	1,2/1,35	CFSCG551C504	CFSDG551C504	-	-	MS	MO	-
							-	1,35	-	-	CFVTG551C504	CFLG551C504	MS	MO	-
<b>3/2 NF - 5/2 - Commande électropneumatique - rappel ressort (monostable) certification CEI 61508 sécurité fonctionnelle intégrée</b>															
1/4	6	0,6	10	2	10	10	1,1..1,9	1,2/1,35	CFSCG551C503SL	CFSDG551C503SL	-	-	-	MO	-
							-	1,35	-	-	CFVTG551C503SL	CFLG551C503SL	-	MO	-

Consulter notre documentation sur : [www.asconumatics.eu](http://www.asconumatics.eu)



### OPTIONS

- Versions : - commande pneumatique, rappel ressort, codes : **G551A103** (1/4)  
- commande et rappel pneumatique, codes : **G551A104** (1/4)
- Suffixe "GD" (uniquement commande pneumatique, ATEX 2GD c)
- Têtes magnétiques selon directive ATEX 94/9/CE, zones 0/20-1/21-2-22, catégories 1-2-3 (voir section "Atmosphères Explosibles")
- LED et protection, préfixes CFSC / CFSD, utiliser TPL 20674 (exemple : CFSDXG551C505TPL20674)
- Connecteur droit M12 : entrée de câble Ø4 à 6 mm (code **88100304**) ; avec câble longueur 2 m (code **88100726**) ; avec câble longueur 5 m (code **88130212**)
- Electro distributeur avec réducteurs G 1/8 d'échappement (3/2 NF-5/2, série 551), suffixe M
- Lot de deux vis de fixation en acier inox (série 551), code **97802212**
- Lot de deux réducteurs G 1/8 d'échappement à adapter, code **88100344**
- Autres raccords réalisables sur demande
- Connecteur avec visualisation et protection électrique intégrées ou avec câble de longueur 2 m (voir "Bobines & Accessoires")

### INSTALLATION

- Possibilité de montage des électrovannes dans toutes les positions
- Electro distributeur fourni avec deux plaques interface à plan de pose NAMUR. Suivant la fonction souhaitée, 3/2 NF ou 5/2, positionner l'une des plaques sous le corps du distributeur avant montage sur l'actionneur
- Ne pas raccorder l'alimentation de pression à l'orifice 3 d'échappement. La construction "étanche à l'atmosphère" n'est pas adaptée pour la fonction NO. Fonction disponible en version spécifique, nous consulter
- Pion de détrompage (à utiliser si nécessaire), vis et joints fournis avec l'électro distributeur
- Il est nécessaire de canaliser ou d'équiper les échappements pour protéger les composants internes de l'électro distributeur dans le cas d'utilisation à l'extérieur ou en environnement difficile (poussières, liquides etc.)
- CEI 61508 Sécurité Fonctionnelle (suffixe SL), plage de température autorisée : -40°C à +60°C. Probabilité de défaillance, nous consulter
- Le repère de raccordement est le suivant : G = G (ISO 228/1)
- Distributeurs suffixe "SL" sont fournis avec des protecteurs d'échappement spécifiques
- Instructions d'installation/maintenance sont incluses avec chaque électrovanne

### ACCESSOIRES

série	Ø raccordement	protecteur d'échappement (acier inox)
551	G 1/8	<b>34600418</b> <sup>(1)</sup>
551	M5	<b>34600484</b> <sup>(1)</sup>

<sup>(1)</sup> Fournis avec le suffixe «SL».

### EXEMPLES DE COMMANDES :

CFSC	G	551	C	503	230V / 50 Hz
CFSD	G	551	C	503	SL 115V / 50 Hz
CFVT	G	551	C	504	MS 24V / CC
CFL	G	551	C	503	SLMO 230V / 50 Hz
		G	551	A	103 SL

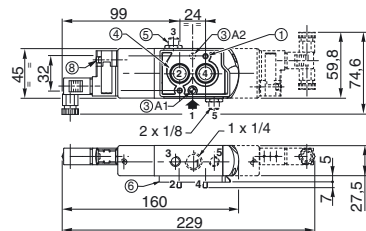
préfixe      taraudage orifice      code de base      tension      suffixe

### ENCOMBREMENTS (mm), MASSES (kg)



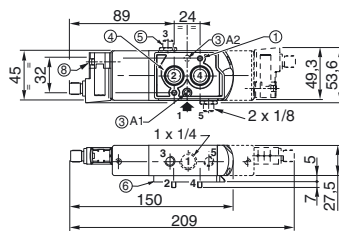
#### TYPE 05-06

Préfixes "CFSC" / "CFSD"  
Polyarilamide  
CEI 335 / IP67  
Type 05 : DIN 43650, 9,4 mm  
Type 06 : DIN 43650, 8 mm



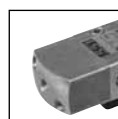
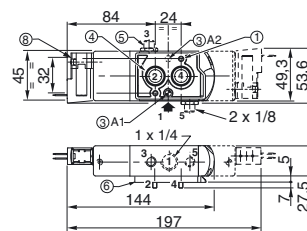
#### TYPE 07

Préfixe "CFVT"  
Polyarilamide  
CEI 335 / IP67  
M12



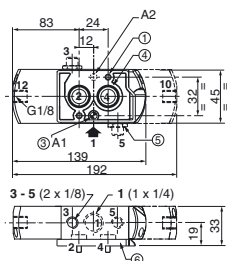
#### TYPE 08

Préfixe "CFL"  
Polyarilamide  
CEI 335 / IP67  
Sortie de fils (longueur 0,3 m)



#### TYPE 09

Pas de préfixe  
Version commande pneumatique  
Utiliser les suffixes "SL", "GD" or "GDSL"  
IP65



2 trous de fixation :

- Ø 5,3 mm (lamage : Ø 9 mm, profondeur 5 mm)
- 1 trou pour détrompeur Ø 5 mm :  
- en position A1 : avec plaque fonction 3/2 NF / - en position A2 : avec plaque fonction 5/2
- 2 joints toriques fournis
- § Exhaust reducer (G 1/8) or exhaust protector§
- Plaque interface
- Commande manuelle

type	préfixe option	masse <sup>(2)</sup>	
		monostable	bistable
05	CFSC	0,876	1,092
06	CFSD	0,876	1,092
07	CFVT	0,876	1,092
08	CFL	0,869	1,078
09	-	0,824	0,988

<sup>(2)</sup> Préfixes CFSC/CFSD : connecteur(s) inclus.

Consulter notre documentation sur : [www.asconumatics.eu](http://www.asconumatics.eu)