

### PRESENTATION

- Electrovanne de construction dite à «clapet équilibré», recommandée pour les applications qui nécessitent un haut débit, une large plage de pressions et aucune pression minimale de fonctionnement
- Version spécifique pour basses températures ambiantes et de fluides
- Bagues mobiles spécifiques éliminant tout effet d'adhérence et garantissant une durée de vie exceptionnelle
- Electrovanne, diamètre de passage 5,7 mm, en conformité avec la norme CEI 61508 de sécurité fonctionnelle, certifiée par le TÜV et utilisable jusqu'au niveau le plus haut d'intégrité de sécurité SIL 4
- Electrovanne conforme aux Directives CE applicables

### GENERALITES

Pression différentielle	0 - 10 bar [1 bar = 100 kPa]
Viscosité maxi. admissible	65 cSt (mm <sup>2</sup> /s)
Temps de réponse	75 - 100 ms

fluides (*)	plage de température (TS)	garnitures (*)
5,7 mm	air, gaz neutres, eau,	FPM (élastomère fluoré)
	huile	VMQ (silicone)
12 mm	- 25°C à + 60°C	NBR (nitrile)
	- 10°C à + 90°C	FPM (élastomère fluoré)
	- 40°C à + 60°C	LT-NBR (nitrile basse temp.) FVMQ (silicone fluoré)

### MATERIAUX EN CONTACT AVEC LE FLUIDE

(\*) Vérifier la compatibilité du fluide avec les matériaux en contact

Corps	Laiton ou acier inox AISI 316L
Tige, tube-culasse	Acier inox
Culasse et noyau mobile	Acier inox
Ressorts	Acier inox
Garnitures & clapets	Ø 5,7 mm : FPM ou VMQ Ø 12 mm : NBR ou FPM ou FVMQ/LT-NBR

Bague mobile

### CARACTERISTIQUES ELECTRIQUES

Classe d'isolation bobine	H (Ø5,7 mm) ou F (Ø12 mm)
Connecteur	Débrochable (câble Ø 6-10 mm)
Conformité connecteur	ISO 4400 / EN 175301-803, forme A
Conformité électrique	CEI 335
Protection électrique	Surmoulée IP65 (EN 60529)
Tensions standard	CC (=) : 24V - 48V CA (~) : 24V - 48V - 115V - 230V <sup>(2)</sup> / 50 Hz

préfixe option	puissances nominales				plage temp. ambiante tête magnétique (TS)	bobine de rechange		type <sup>(1)</sup>
	appel ~	maintien ~		=		~	=	
	(VA)	(VA)	(W)			(W)	230 V/50 Hz	
SC	10	10	10	9 / 11,2	-40 à + 55	123664-017	400425-142	01
	3,7	3,7	3,7	3,2 / 3,6	-40 à + 55	<sup>(2)</sup>	400923-042	02
	10	10	10	9 / 10	-40 à + 60	400924-197	400923-342	02
	14	14	14,1	11 / 14	-40 à + 90	400924-697	400923-642	02

<sup>(1)</sup> Voir encombrements page suivante

<sup>(2)</sup> Limité à 115 V / 50 Hz maxi.;

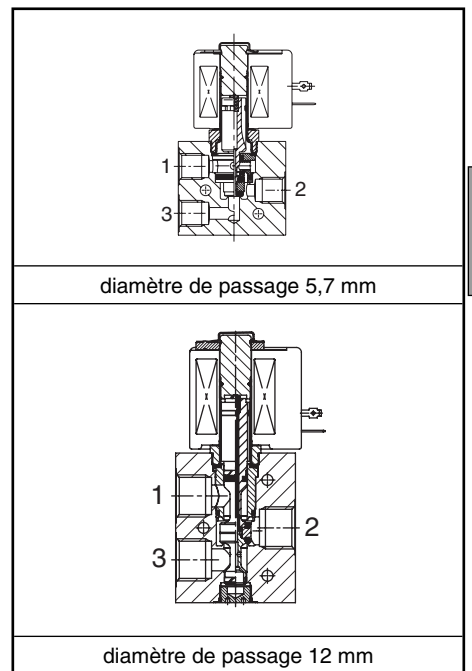
Bobine de rechange 115 V/50 Hz: 400924-098

### SELECTION DU MATERIEL

Ø raccordement	Ø de pas- sage	coefficient de débit Kv		pression différentielle admissible (bar)				puissance bobine (W)		code		options					
				mini..	maxi. (PS)							laiton	acier inox	Cde manuelle maintenue	Cde manuelle impulsion		
					air (*)	eau/huile (*)											
G	(mm)	(m <sup>3</sup> /h)	(l/min)														
<b>U - Universelle, garnitures et clapets FPM</b>																	
1/4	5,7	0,45	7,5	0	10	10	10	10	10	11,2	SCG327B001 <sup>(3)</sup>	SCG327B002 <sup>(3)</sup>	MS <sup>(4)</sup>	MO <sup>(3)</sup>	-	-	-
									3,7	3,6	SCG327B101 <sup>(3)</sup>	SCG327B102 <sup>(3)</sup>	MS <sup>(4)</sup>	MO <sup>(3)</sup>	-	-	-
	12	1,5	25	0	10	10	-	-	10	10	SCG327A647V	SCG327A648V	MS	MO	-	-	-
									14,1	14	SCG327A649	SCG327A650	MS	MO	-	-	-
1/2	12	1,5	25	0	10	10	-	-	10	10	SCG327A607V	SCG327A608V	MS	MO	-	-	-
									14,1	14	SCG327A609	SCG327A610	MS	MO	-	-	-
<b>U - Universelle, garnitures et clapets NBR</b>																	
1/4	12	1,5	25	0	10	10	-	-	10	10	SCG327A647	SCG327A648	MS	MO	-	-	-
1/2											SCG327A607	SCG327A608	MS	MO	-	-	-
<b>U - Universelle, garnitures et clapets VMQ</b>																	
1/4	5,7	0,45	7,5	0	10	10	10	10	10	11,2	SCG327B011 <sup>(3)</sup>	SCG327B012 <sup>(3)</sup>	MS <sup>(4)</sup>	MO <sup>(3)</sup>	-	-	-
									3,7	3,6	SCG327B111 <sup>(3)</sup>	SCG327B112 <sup>(3)</sup>	MS <sup>(4)</sup>	MO <sup>(3)</sup>	-	-	-
<b>U - Universelle, garnitures et clapets FVMQ/LT-NBR</b>																	
1/4	12	1,5	25	0	10	10	-	-	10	10	SCG327A645	SCG327A646	MS	MO	-	-	-
1/2	12	1,5	25	0	10	10	-	-	10	10	SCG327A605	SCG327A606	MS	MO	-	-	-

<sup>(3)</sup> CEI 61508 Sécurité fonctionnelle.

<sup>(4)</sup> Sécurité fonctionnelle intégrée non applicable



E

### OPTIONS

- Boîtier étanche IP67 avec bobine à bornes à vis, selon CEE-10
- Têtes magnétiques selon directive ATEX 94/9/CE, zones 1/21-2/22, catégories 2-3 (voir section "Atmosphères Explosibles")
- Boîtier électrique selon les normes "NEMA" sur demande
- Conformité aux normes «UL», «CSA» et autres normes locales disponible sur demande
- Raccordement 3/8 sur demande
- Version à réarmement manuel
- Protecteur d'échappement en acier inox G 1/4 pour CEI 61508 Sécurité Fonctionnelle, code **34600419**
- Autres raccordements réalisables sur demande
- Connecteur avec visualisation et protection électrique intégrées ou avec câble de longueur 2 m (voir "Bobines & Accessoires")

### INSTALLATION

- Possibilité de montage des électrovannes dans toutes les positions
- Fixation par 2 ou 3 trous prévus dans le corps
- Le repère de raccordement est le suivant : G = G (ISO 228/1)
- Instructions d'installation/maintenance sont incluses avec chaque vanne

### PIECES DE RECHANGE

code	code pièces de rechange	
	~	=
SCG327B001/002	<b>C123670</b>	<b>C123670</b>
SCG327B011/012	<b>C131237</b>	<b>C131237</b>
SCG327B101/102	<b>C132251</b>	<b>C132251</b>
SCG327B111/112	<b>C132253</b>	<b>C132253</b>
SCG327A605/606/645/646	<b>C117638</b>	<b>C117638</b>
SCG327A607/608/647/648	<b>C117640</b>	<b>C117640</b>
SCG327A607V/608V/609/610/ 647V/648V/649/650	<b>C117640V</b>	<b>C117640V</b>

(1) Les préfixes/suffixes standards sont aussi applicables aux kits.

### EXEMPLES DE COMMANDES :

SC	G	327	B	001	230V / 50 Hz
SC	G	327	B	101 MS	115V / 50 Hz
SC	G	327	A	647	24V / CC
SC	G	327	B	002 MS	230V / 50 Hz

préfixe | taroudage orifice | code de base | tension | suffixe

### EXEMPLES DE COMMANDES KITS :

C123669 <sup>(1)</sup>	
C132251	
C132640	V

code de base | suffixe

### ENCOMBREMENTS (mm), MASSES (kg)



#### TYPE 01-02

Tête préfixe "SC"  
Surmoulée époxy  
CEI 335 / ISO 4400  
IP65

Type 01 : SCG327B001/002/011/012

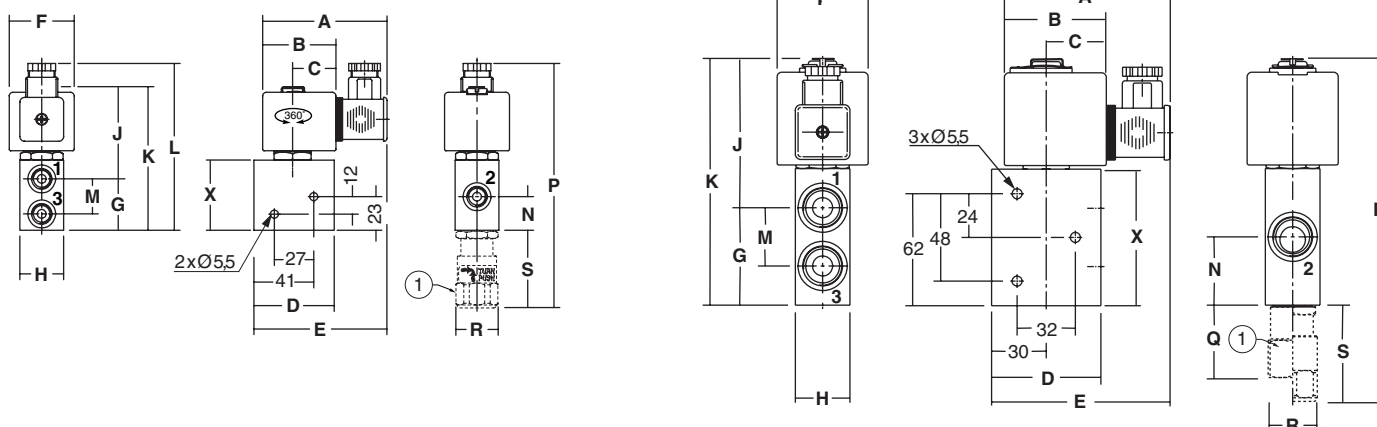
Type 02 : SCG327B101/102/111/112



#### TYPE 02

Tête préfixe "SC"  
Surmoulée époxy  
CEI 335 / ISO 4400  
IP65

SCG327A605/606/607/607V608/  
608V/609/610/645/646/647/647V/648/  
648V/649/650



(1) Commande manuelle (type MO/MS)

type	préfixe option	code	A	B	C	D	E	F	G	H	J	K	L	M	N	P	Q	R	S	X	masse <sup>(2)</sup>
01	SC	SCG327B001/002/011/012	86	50	30	55	88	45	35	30	55	90	114	24	23	167	-	29	54	48	0,95
02	SC	SCG327B101/102/111/112	92	56	33	55	91	50	35	30	74	109	108	24	23	162	-	29	54	48	1,05
		SCG327A605/606/607/607V608/ 608V/609/610/645/646/647/647V/648/ 648V/649/650	92	56	33	60	100	50	54	30	81	135	-	32	38	189	40	29	54	76	1,60

(2) Bobine et connecteur compris.

Consulter notre documentation sur : [www.asconumatics.eu](http://www.asconumatics.eu)