

PRESENTACIÓN

- Todos los orificios de escape de este electrodistribuidor son canalizables, por lo que aseguran una mayor protección del ambiente, particularmente recomendado para las instalaciones en zonas sensibles como salas blancas, industrias farmacéuticas o agroalimentarias
- Distribuidor que garantiza en standard un completo aislamiento de los componentes internos contra los líquidos, polvos, y otros agentes presentes en el entorno (versión estanca con respecto a la atmósfera)
- Posibilidad de pilotaje externo (alimentación externa del piloto) que permite un funcionamiento a partir de una presión diferencial mínima de 0 bar al invertir una guarnición específica
- Distribuidores monoestables en conformidad con la norma CEI 61508 de seguridad funcional, certificados por el TÜV y utilizables hasta el nivel más alto de integridad de seguridad SIL 4/AK 7
- Electroductor conforme a las Directivas CE aplicables

INFORMACIÓN GENERAL

Presión diferencial 2 - 10 bar [1 bar = 100 kPa]

Caudal (Qv a 6 bar)	1/4	3/8	1/2
	860	3000	3800

fluidos (*)	rango de temperatura (TS)	guarniciones (*)
aire, gases neutros, filtrados	- 25°C a + 60°C	NBR (nitrilo) + PUR (poliuretano)

MATERIALES EN CONTACTO CON EL FLUIDO

(*) Comprobar la compatibilidad del fluido con los materiales en contacto

Cuerpo, extremos	Aluminio, anodizado negro
Extremo (retorno resorte)	Poliamida con fibras de vidrio
Piezas internas del distribuidor	Zamak, acero inox, POM, aluminio
Tubo-culata, resorte núcleo	Acero inox
Culata y núcleo móvil	Acero inox
Clapet superior	PA
Guarniciones del piloto	FPM, NBR
Anillo de desfasado	Cobre

OTROS MATERIALES

Caja cabeza magnética Acero galvanizado (revestimiento epoxy)

CARACTERÍSTICAS ELÉCTRICAS

Clase de aislamiento de bobina	F
Conexión de la bobina	Bornas de tornillo (cable Ø 7-12 mm)
Entrada de cable	Prensaestopas, poliamida (PA), M20x1,5
Conformidad eléctrica	CEI 335
Protección eléctrica	IP67 (EN 60529)
Tensiones standard	CC (=) : 24V - 48V
(Otras tensiones y 60 Hz bajo demanda)	CA (~) : 24V - 48V - 115V - 230V / 50 Hz

prefijo opción	consumos nominales				rango temp. ambiente/cabeza magnética (TS)	bobina de recambio		tipo ⁽¹⁾
	inicial	mantenido		caliente/frío		=		
	~	~	=					
WP	55	23	10,5	9/11,2	-40 a +75	230 V/50 Hz	24 V CC	01

⁽¹⁾ Ver dimensiones en página siguiente.

SELECCIÓN DEL MATERIAL

Ø racor- daje	Ø de paso	coeficiente de caudal Kv		presión diferencial admisible (bar)		potencia bobina (W)		código	opciones			
				mín. ⁽²⁾	máxima (PS)				Mdo manua mantenido / impulsión			
(G)	(mm)	(m³/h)	(l/mln)	~	=	~	=	~/=				
5/2 - Mando electroneumático - retorno resorte (monoestable)												
1/4	6	0,75	12,5	0/2	10	10	10,5	11,2	WPG551B417	MO	-	-
3/8	12	2,49	41,5	0/2	10	10	10,5	11,2	WPG552A417	MO	-	-
1/2	13	3,15	52,5	0/2	10	10	10,5	11,2	WPG553A417	MO	-	-
5/2 - Mando y retorno electroneumático (función biestable)												
1/4	6	0,75	12,5	0/2	10	10	10,5	11,2	WPG551B418	MO	-	-
3/8	12	2,49	41,5	0/2	10	10	10,5	11,2	WPG552A418	MO	-	-
1/2	13	3,15	52,5	0/2	10	10	10,5	11,2	WPG553A418	MO	-	-
5/3 - W1 - centro cerrado, mando y retorno electroneumáticos												
1/4	6	0,75	12,5	0/2	10	10	10,5	11,2	WPG551B467	MO	-	-
3/8	12	2,49	41,5	0/2	10	10	10,5	11,2	WPG552A467	MO	-	-
1/2	13	3,15	52,5	0/2	10	10	10,5	11,2	WPG553A467	MO	-	-
5/3 - W3 - centro abierto a escape, mando y retorno electroneumáticos												
1/4	6	0,75	12,5	0/2	10	10	10,5	11,2	WPG551B468	MO	-	-
3/8	12	2,49	41,5	0/2	10	10	10,5	11,2	WPG552A468	MO	-	-
1/2	13	3,15	52,5	0/2	10	10	10,5	11,2	WPG553A468	MO	-	-
5/2 - Mando electroneumático - retorno resorte (monoestable) certificación CEI 61508 seguridad funcional integrada												
1/4	6	0,75	12,5	0/2	10	10	10,5	11,2	WPG551B417SL	-	-	-

⁽²⁾ El valor mínimo 0 bar se obtiene únicamente en el caso en que se aplique una presión externa de pilotaje.

OPCIONES

- Versión configurada con alimentación externa del pilotaje, TPL 20547
- Cabezas magnéticas según directiva ATEX 94/9/CE, zonas 1/21-2-22, categorías 2-3 (ver sección "Atmósferas Explosivas")
- Conformidad con las normas "UL", "CSA" y otras normas locales disponibles bajo demanda
- Clase de aislamiento de bobina H para temperatura ambiente máxima +80°C, prefijo HT
- Conductos de entrada de cable para caja de acero : 1/2" NPT (aluminio o acero inox AISI 316), prefijo "T" o M20 x 1,5, prefijo "ET"
- Versión baja temperatura (-40°C), sufijo "MF"
- Otros tipos de racordaje disponibles bajo demanda

INSTALACIÓN

- Posibilidad de montaje de los electrodistribuidores en cualquier posición
- Es necesario canalizar o proteger los escapes para aislar de la atmósfera los elementos internos del electrodistribuidor en el caso de utilización en el exterior o en entorno difícil (polvos, líquidos etc.)
- CEI 61508 Seguridad Funcional (sufijo SL), rango de temperatura autorizado : -40°C a +60°C.
En caso de fallo, consulte a ASCO/JOUCOMATIC
- La referencia de racordaje es la siguiente : G = G (ISO 228/1)
- Caja equipada de un prensaestopas para cable no armado de diámetro de funda de 7 a 12 mm y de bornas de masa interna y externa
- Los distribuidores con sufijo "SL" están provistos con protectores de escape específicos
- Las instrucciones de instalación/mantenimiento están incluidas con cada electrodistribuidor

ACCESORIOS

serie	Ø racordaje	protector de escape acero inox
551-552-553	G 1/8	34600418 ⁽¹⁾
551	G 1/4	34600419 ⁽¹⁾
552	G 3/8	34600478
553	G 1/2	34600479

⁽¹⁾ Provistos con el sufijo «SL».

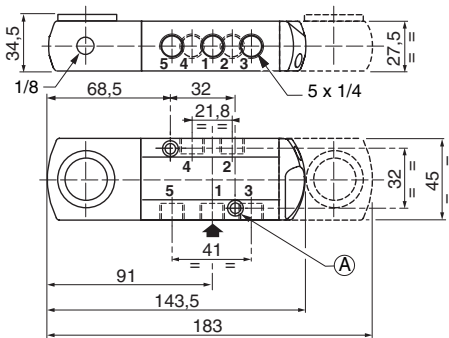
EJEMPLOS DE PEDIDOS :

WP	G	551	B	417	230V / 50 Hz
WP	G	551	B	417	SL 230V / 50 Hz
WP	G	553	A	418	MO 24V / CC
WPHT	G	551	B	418	MO 230V / 50 Hz
WP	G	552	A	418	MO 115V / 50 Hz

prefijo ———
 rosca orificio ———
 código de base ———
 tensión ———
 sufijo ———

DIMENSIONES (mm), PESOS (kg)

Serie 551

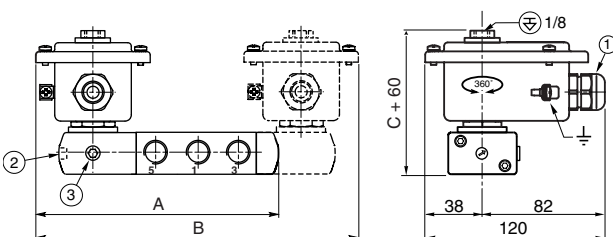


2 orificios de fijación :

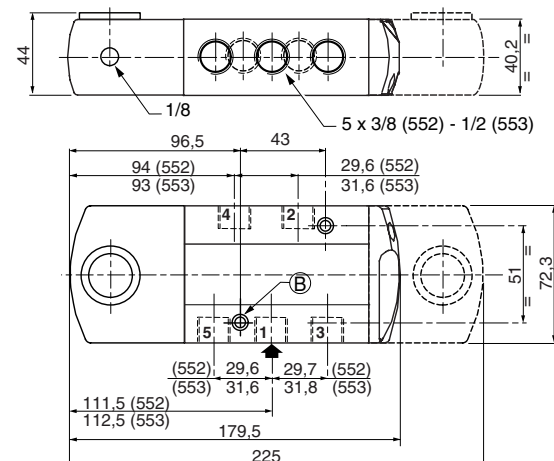
- Ⓐ Ø 5,3 mm (lamado : Ø 9 mm, profundidad 5 mm)
- Ⓑ Ø 6,5 mm (lamado : 11 mm, profundidad 6 mm)

TIPO 01

Cabeza prefijo "WP"
Metálica; baño epoxy
CEI 335
IP67



Serie 552-553



- ① Prensaestopas para cable no armado de Ø de funda de 7 a 12 mm
- ② Mando manual
- ③ Alimentación externa del pilotaje : 1/8

tipo	serie	prefijo opción	A	B	C	peso ⁽²⁾		
						monoest.	biestable	W1 - W3
04	551	WP	160	216	103	0,87	1,52	1,52
	552	WP	196,2	256,3	112,5	1,61	2,18	2,18
	553	WP	196,2	256,3	112,5	1,51	2,08	2,08

⁽²⁾ Bobina y prensaestopas incluidos.

Consulte nuestra documentación en : www.ascojoucomatic.com