

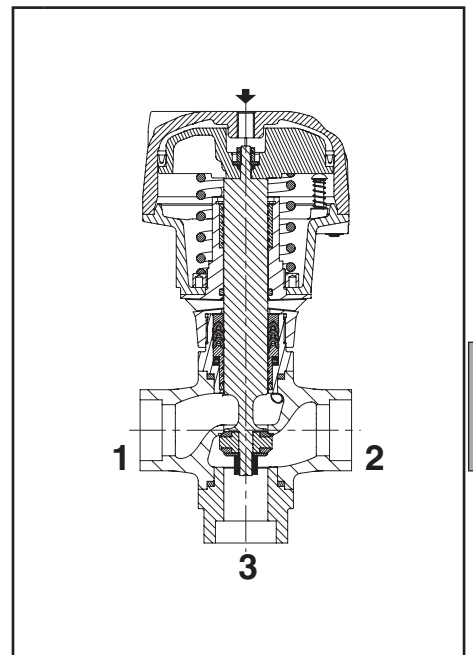
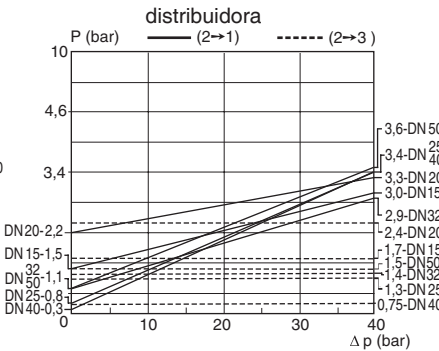
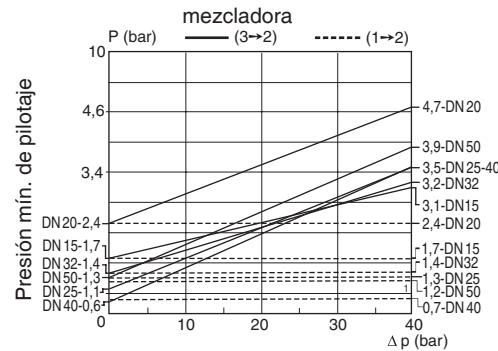
### PRESENTACIÓN

- Válvula muy robusta recomendada para aplicaciones severas : vapor, agua recalentada, fluidos agresivos
- Prensaestopas de grandes prestaciones que admite los choques térmicos y no necesita mantenimiento
- Función mezcladora (dos entradas de presión en 1 o 3, una salida en 2) y distribuidora (una entrada de presión en 2, dos salidas en 1 y 3)
- Posibilidad de utilización con vacío hasta 10<sup>-2</sup> mbar
- Contra-presión admisible hasta 40 bar
- Indicador óptico de posición en standard
- Válvula autoclavable, que funciona a temperaturas ambientes muy elevadas (hasta 180°C)
- Válvula conforme a la Directiva Equipos bajo presión 97/23/CE, categoría 1 (DN > 32) o artículo 3.3 (DN ≤ 32)

### INFORMACIÓN GENERAL

Presión diferencial	0 a 40 bar [1 bar = 100 kPa]
Presión máxima admisible	40 bar (en los límites especificados, ver gráfico I)
Rango de temperatura ambiente	-25°C a +180°C
Viscosidad máx. admisible	5000 cSt (mm <sup>2</sup> /s)
Fluido de pilotaje	Aire
Presión máx. de pilotaje	10 bar
Presión mín. de pilotaje	Ver debajo

fluidos (*)	rango de temperatura	guarnición del clapet (*)
DN 15-20-25 : aire y gases grupos 1 & 2 DN 32-40-50 : aire y gases grupo 2 todos DN : agua recalentada, líquidos grupos 1 & 2 y vapor de agua	- 10°C a + 250°C	bronce PTFE



### CONSTRUCCIÓN

Extremos para soldar EN 12760

### MATERIALES EN CONTACTO CON EL FLUIDO

(\*) Verificar la compatibilidad del fluido con los materiales en contacto

Cuerpo de válvula y tapón	Acero inox
Cuerpo de prensaestopas	Acero inox
Vástago, clapet	Acero inox
Guarnición prensaestopas	PTFE chevrons
Guarnición de clapet	Bronce PTFE
Junta de cuerpo de válvula	Grafito

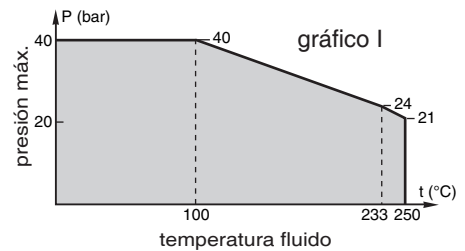
### OTROS MATERIALES

Cabeza de mando Aluminio niquelado

### SELECCIÓN DEL MATERIAL

DN	Ø exterior del tubo (mm)	coeficiente de caudal Kv								presión de pilotaje (bar)		presión diferencial admisible (bar)	Ø cabeza de mando (mm)	código
		mezcladora				distribuidora								
		3→2	1→2	2→3	2→1	3→2	1→2	2→3	2→1	mín.	máx.			
<b>U - Universal</b>														
15	22,4	3,3	54	4,4	73	3,5	59	4,6	78	*	10	40	80	S398A001
20	27,7	8,0	133	7,4	123	8,1	136	7,7	129	*	10	40	100	S398A002
25	34,5	11,4	190	11,6	194	12,1	203	11,9	199	*	10	40	100	S398A003
32	43,2	18,9	316	16,6	278	17,9	299	16,6	278	*	10	40	150	S398A004
40	49,5	27	450	27	450	27	450	27	450	*	10	40	150	S398A005
50	62	51	850	51	850	51	850	51	850	*	10	40	200	S398A006

\* La presión mínima de pilotaje varía en función de la presión diferencial en la válvula. Ver curvas de pilotaje arriba.



### OPCIONES Y ACCESORIOS

- Clapet con estanquidad metal/metal
- Caja de señalización, contactos mecánicos o inductivos
- Bajas temperaturas ambiente - Rango de temperaturas: -50°C a +70°C
- Versiones ATEX 94/9/CE para atmósferas explosivas, categorías 2 GD y 3 GD
- 2 cajas de contactos, protección Ex d, montadas en válvula con 2 contactos Crouzet 83101-I-W1, temp. ambiente de -20°C a +80°C : sufijo SD2 [para la opción 1 contacto Honeywell 1HS1 (-55°C a +82°C) o 1 contacto Crouzet (-20°C a +80°C), consultar]
- Clase de estanquidad clapet VI en función de la FCI 70-2, consultar
- Válvula proporcional + Posicionador<sup>D</sup> (consultar)
- Otros racordajes realizables bajo demanda

### INSTALACIÓN

- Posibilidad de montaje de las válvulas en todas las posiciones
- Compatibilidad con los aceites ASTM 1, 2 y 3
- Los extremos para soldar son conforme a la norma EN 12760
- Las instrucciones de instalación/mantenimiento están incluidas con cada válvula

### PIEZAS DE RECAMBIO

código	kit piezas de recambio n°.		
	junta de pistón	resorte de actuador	vástago, clapet, juntas
S398A001	C140233	C140299	C140323
S398A002	C140234	C140301	C140324
S398A003	C140234	C140303	C140325
S398A004	C140235	C140305	C140326
S398A005	C140235	C140307	C140327
S398A006	C140298	C140309	C140328

### EJEMPLOS DE PEDIDOS :

	S 398 A 003
	S 398 A 006
rosca orificio	_____
código de base	_____

### EJEMPLOS DE PEDIDOS DE KITS :

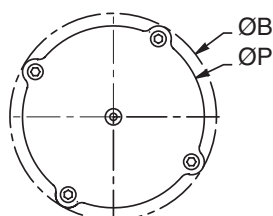
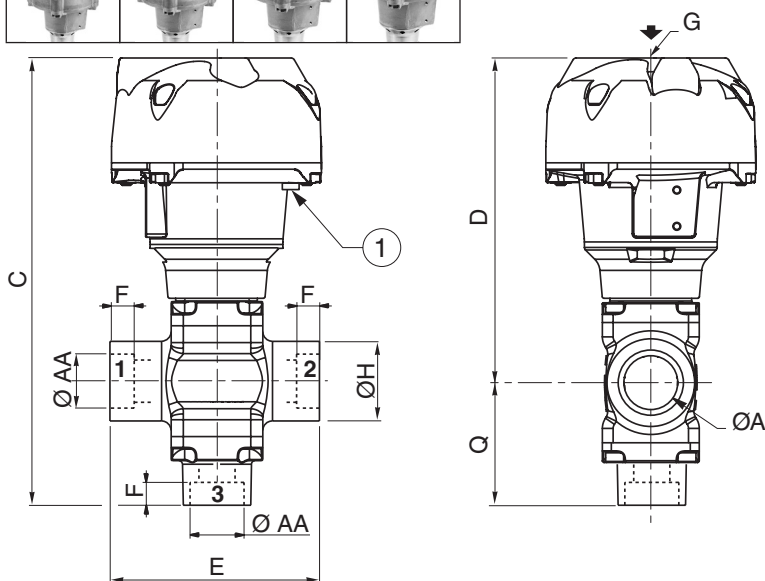
	C140233
	C140298
	C140303
código de base	_____

### DIMENSIONES (mm), PESO (kg)



#### TIPO 01-02-03-04

Prefijo "S"



① Indicador óptico de posición

tipo	DN	Ø cabeza de mando	ØA	ØAA	ØB	C	D	E	F	G	ØH	ØP	Q	peso
01	15	80	15	22,4	110	203,1	151,6	85	9,5	G 1/8	33	95	51,5	1,87
02	20	100	20	27,7	132,5	229,2	170,9	110	11	G 1/8	40	117	58,3	3,51
	25	100	25	34,5	132,5	244,9	180,9	120	12,5	G 1/8	46	117	64	4,23
03	32	150	32	43,2	191	318,2	237,2	145	14,5	G 1/4	57	172,5	81	9,37
	40	150	40	49,5	191	361,7	259,2	150	16	G 1/4	65	172,5	102,5	11,9
04	50	200	50	62	247	436	328,5	190	17,5	G 1/4	75	230	107,5	23,66

Consulte nuestra documentación en : [www.asconumatics.eu](http://www.asconumatics.eu)