

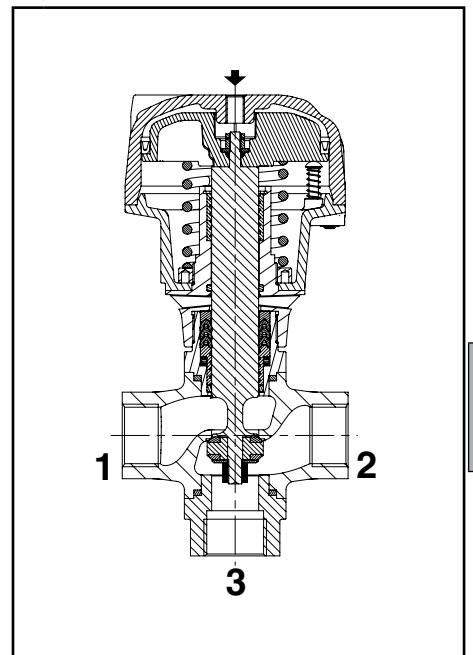
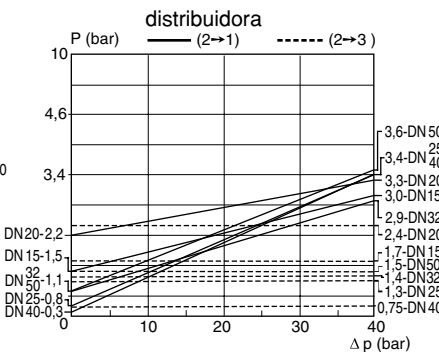
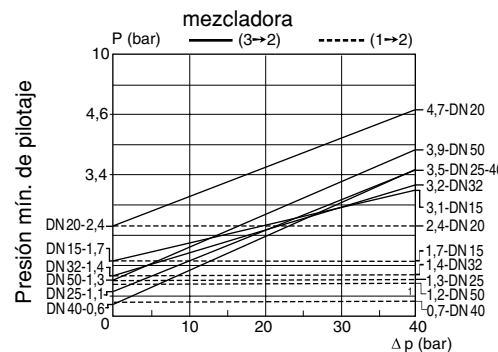
### PRESENTACIÓN

- Válvula muy robusta recomendada para aplicaciones severas : vapor, agua recalentada, fluidos agresivos
- Prensaestopas de grandes prestaciones que admite los choques térmicos y no necesita mantenimiento
- Función mezcladora (dos entradas de presión en 1 o 3, una salida en 2) y distribuidora (una entrada de presión en 2, dos salidas en 1 y 3)
- Posibilidad de utilización con vacío hasta 10<sup>-2</sup> mbar
- Contra-presión admisible hasta 40 bar
- Indicador óptico de posición en standard
- Válvula autoclavable, que funciona a temperaturas ambiente muy elevadas (hasta 180°C)
- Válvula conforme a la Directiva Equipos bajo presión 97/23/CE, categoría 1 (DN > 32) o artículo 3.3 (DN ≤ 32)

### INFORMACIÓN GENERAL

Presión diferencial	0 a 40 bar [1 bar =100 kPa]
Presión máxima admisible	40 bar (en los límites especificados, ver gráfico I)
Rango de temperatura ambiente	-25°C a +180°C
Viscosidad máx. admisible	5000 cSt (mm <sup>2</sup> /s)
Fluido de pilotaje	Aire
Presión máx. de pilotaje	10 bar
Presión mín. de pilotaje	Ver debajo

fluidos (*)	rango de temperatura	guarnición del clapet (*)
DN 15-20-25 : aire y gases grupos 1 & 2 DN 32-40-50 : aire y gases grupo 2 todos DN : agua recalentada, líquidos grupos 1 & 2 y vapor de agua	- 10°C a + 250°C	bronce PTFE



### MATERIALES EN CONTACTO CON EL FLUIDO

(\*) Verificar la compatibilidad del fluido con los materiales en contacto

Cuerpo de válvula y tapón	Acero inox
Cuerpo de prensaestopas	Acero inox
Vástago, clapet	Acero inox
Guarnición prensaestopas	PTFE chevrons
Guarnición de clapet	Bronce PTFE
Junta de cuerpo de válvula	Grafito

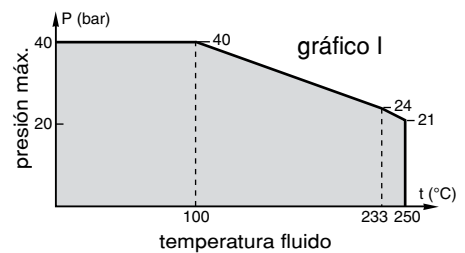
### OTROS MATERIALES

Cabeza de mando	Aluminio niquelado
-----------------	--------------------

### SELECCIÓN DEL MATERIAL

canalización (ISO 6708)	Ø racordaje	DN	coeficiente de caudal Kv								presión de pilotaje (bar)		presión diferencial admisible (bar)	Ø cabeza de mando (mm)	código
			mezcladora				distribuidora				mini.	maxi.			
			3→2	1→2	2→3	2→1	3→2	1→2	2→3	2→1					
<b>U - Universal</b>															
1/2	15	3,3	54	4,4	73	3,5	59	4,6	78	*	10	40	80	E398A001	
3/4	20	8,0	133	7,4	123	8,1	136	7,7	129	*	10	40	100	E398A002	
1	25	11,4	190	11,6	194	12,1	203	11,9	199	*	10	40	100	E398A003	
1 1/4	32	18,9	316	16,6	278	17,9	299	16,6	278	*	10	40	150	E398A004	
1 1/2	40	27	450	27	450	27	450	27	450	*	10	40	150	E398A005	
2	50	51	850	51	850	51	850	51	850	*	10	40	200	E398A006	

\* La presión mínima de pilotaje varía en función de la presión diferencial en la válvula. Ver curvas de pilotaje arriba.



## OPCIONES Y ACCESORIOS

- Clapet con estanquidad metal/metal
- Caja de señalización, contactos mecánicos o inductivos
- Bajas temperaturas ambiente - Rango de temperatura: -50°C a +70°C
- Versiones ATEX 94/9/CE para atmósferas explosivas, categorías 2 GD y 3 GD
- Clase de estanquidad clapet VI en función de la FCI 70-2, consultar
- Otros racordajes realizables bajo demanda

## INSTALACIÓN

- Posibilidad de montaje de las válvulas en todas las posiciones
- Compatibilidad con los aceites ASTM 1, 2 y 3
- Los orificios de racordaje (G\*) son conforme a las normas ISO 228/1 e ISO 7/1
- Las instrucciones de instalación/mantenimiento están incluidas con cada válvula

## PIEZAS DE RECAMBIO

código	kit piezas de recambio nº.		
	junta de pistón	resorte de actuador	vástago, clapet, juntas
E398A001	C140233	C140299	C140323
E398A002	C140234	C140301	C140324
E398A003	C140234	C140303	C140325
E398A004	C140235	C140305	C140326
E398A005	C140235	C140307	C140327
E398A006	C140298	C140309	C140328

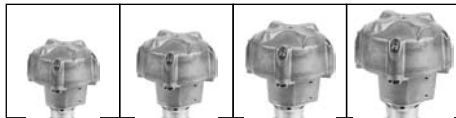
## EJEMPLOS DE PEDIDOS :

rosca orificio	E 398 A 003
código de base	E 398 A 006

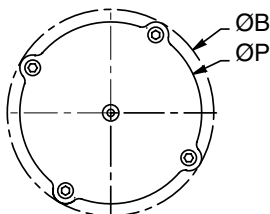
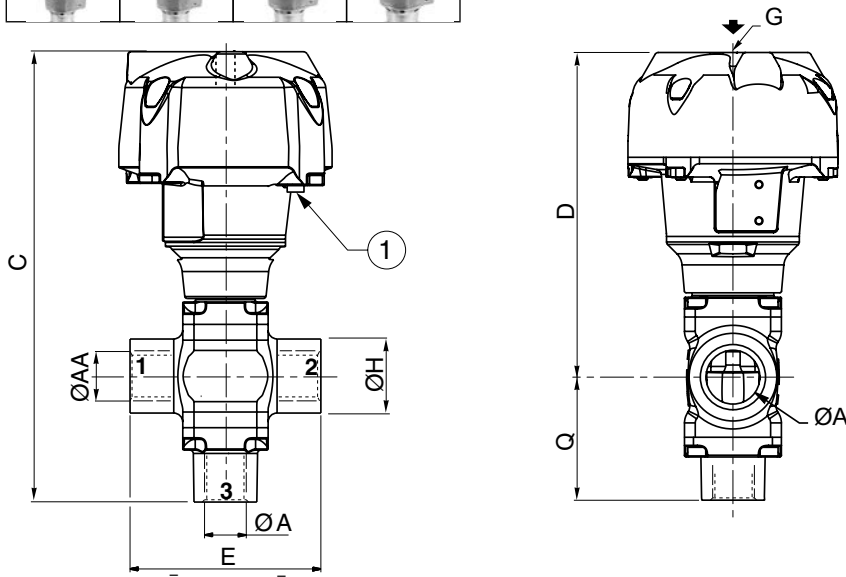
## EJEMPLOS DE PEDIDOS DE KITS :

código de base	C140233
	C140298
	C140303

## DIMENSIONES (mm), PESO (kg)



**TIPO 01-02-03-04**  
Prefijo "E"



① Indicador óptico de posición

tipo	DN	Ø cabeza de mando	ØA	ØAA	ØB	C	D	E	G	ØH	ØP	Q	peso
01	15	80	15	1/2"	110	203,1	151,6	85	1/8	33	95	51,5	1,88
02	20	100	20	3/4"	132,5	229,2	170,9	110	1/8	40	117	58,3	3,52
	25	100	25	1"	132,5	244,9	180,9	120	1/8	46	117	64	4,24
03	32	150	32	1"1/4	191	318,2	237,2	145	1/4	57	172,5	81	9,38
	40	150	40	1"1/2	191	361,7	259,2	150	1/4	65	172,5	102,5	11,9
04	50	200	50	2"	247	436	328,5	190	1/4	75	230	107,5	23,66