

Cabezas magnéticas con bobinas desenchufables (prefijo SC)

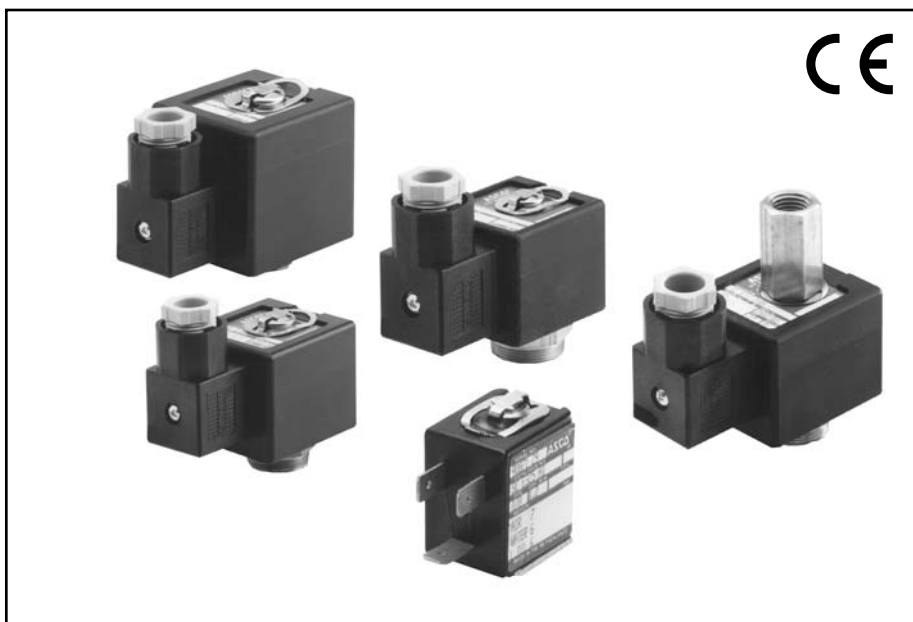
Se trata de una gama de bobinas con clavijas moldeadas al calor en una resina epoxy.

Estas bobinas de forma rectangular son conformes a las normas CEI 335, y se suministran con clavijas macho conforme a las normas ISO 4400/EN 175301-803, forma A y DIN 43650, 11 mm norma industrial B.

Estos conectores son de tres pines hembra, están equipados con un prensaestopas para cable Ø 6-8 mm o Ø 6-10 mm. Estas versiones standard se utilizan comúnmente para la conexión de los cables de alimentación y de toma a tierra.

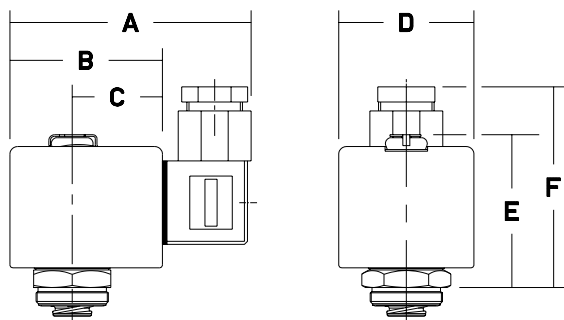
Las bobinas de la serie SC están previstas para un funcionamiento permanente. Son de clase F y soportan una temperatura máxima de funcionamiento de 155°C. La construcción de estas bobinas permite una fuerte disipación de calor lo que impide toda elevación anormal de la temperatura.

Las bobinas SC son intercambiables con las cajas metálicas de las cabezas magnéticas.



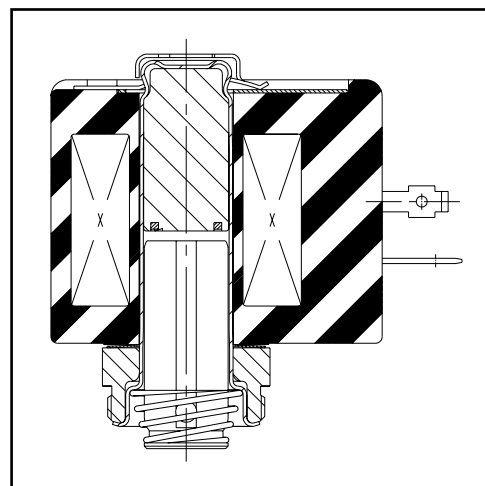
Cabeza magnética con bobina desenchufable IP65 (prefijo SC)

Electroimán de núcleo ascendente



tipo	A (mm)	B (mm)	C (mm)	D (mm)	E (mm)	F (mm)	peso (kg)
CM22	59	28	17	22	35	52	0,1
CM6	75/80 ⁽¹⁾	45	28	39	45	63	0,2
CMXX	80/85 ⁽¹⁾	50	30	45	49	66	0,3
CM12	86/91 ⁽¹⁾	56	33	50	57	59	0,4

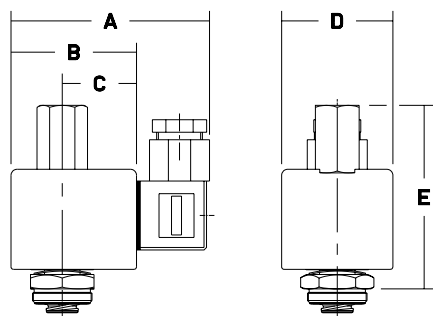
⁽¹⁾ Según el tipo de conector con o sin tapa.



Cabezas magnéticas con bobina desenchufable IP65 (prefijo SC),

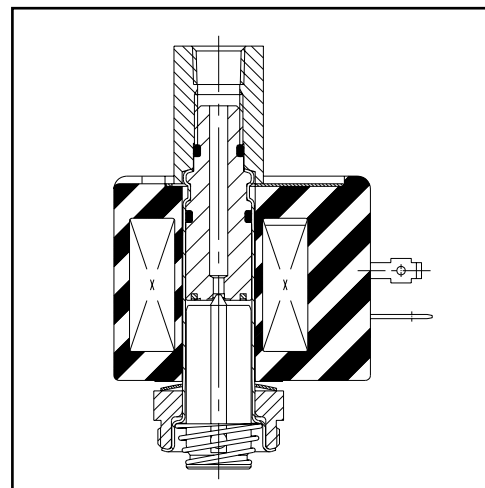
con el tercer orificio en la parte superior

Electroimán de núcleo ascendente



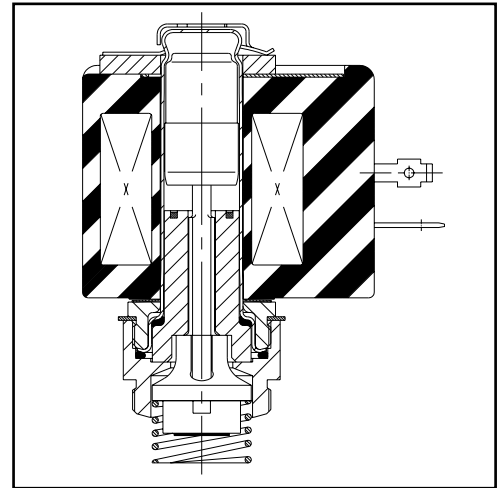
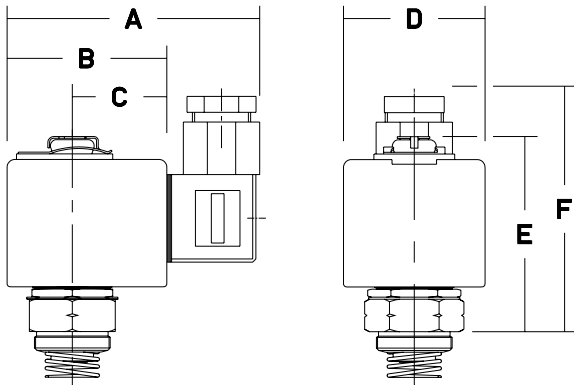
tipo	A (mm)	B (mm)	C (mm)	D (mm)	E (mm)	peso (kg)
CM22	59	28	17	22	54	0,15
CMXX	80/85 ⁽¹⁾	50	30	45	78	0,35

⁽¹⁾ Según el tipo de conector con o sin tapa.



J

Cabezas magnéticas con bobina desenchufable IP65 (prefijo SC) Electro-ímán de núcleo descendente



tipo	A (mm)	B (mm)	C (mm)	D (mm)	E (mm)	F (mm)	peso (kg)
CMXX	80/85 ⁽¹⁾	50	30	45	78	96	0,35
CM12	86/91 ⁽¹⁾	56	33	50	68	86	0,45

⁽¹⁾ Según el tipo de conector con o sin tapa.

Cabezas magnéticas en cajas metálicas (IP41 y IP67)

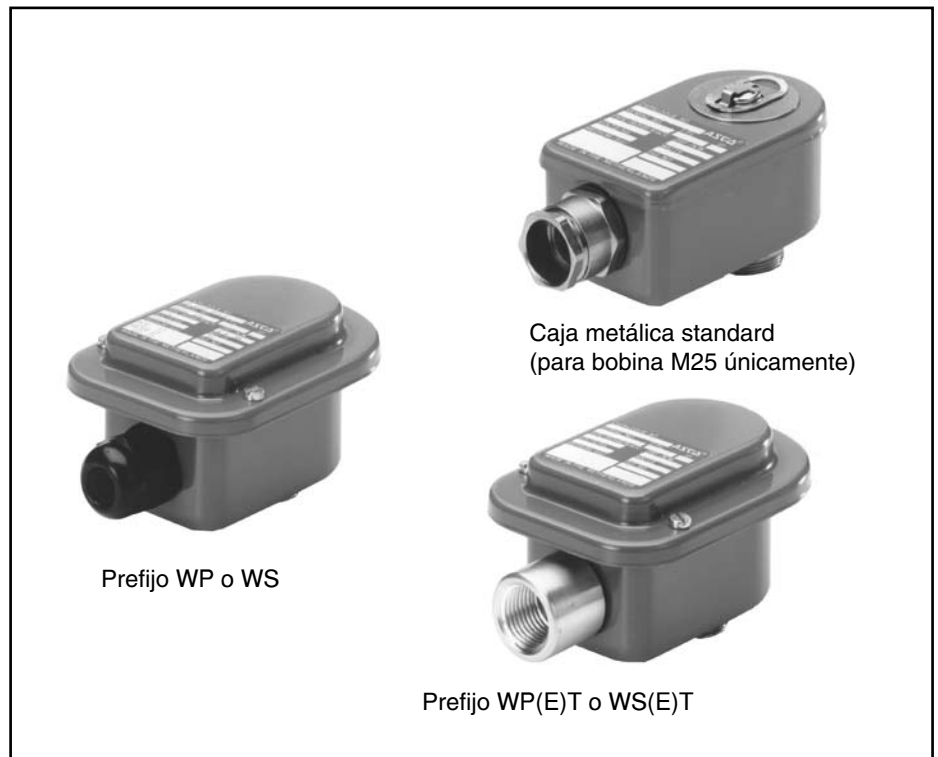
Se trata de una caja de acero al carbono con revestimiento epoxy. Esta caja está equipada con una bobina con bornas de tornillo y un prensaestopas Pg 13,5.

Esta caja ha sido diseñada según las especificaciones CEE-10 (Publicación 10 de la Comisión Internacional de Reglamentación en la Aprobación de el Equipamiento Eléctrico (CEE). He aquí las características :

- Protección de las partes internas bajo tensión haciéndolas inaccesibles con el fin de evitar todo accidente, y protegiendo así aquellas que no están protegidas de las filtraciones de agua y polvo.
- Posibilidad de instalación de tierra para impedir que las piezas metálicas accesibles estén bajo tensión en caso de fallo eléctrico.
- Límites de aislamiento a aplicar a los materiales aislantes.
- Límite de temperatura a aplicar en los intersticios entre los aislantes por los que pasa la corriente.
- Distancia entre piezas bajo tensión y piezas metálicas accesibles.
- Especificaciones detalladas sobre las medidas de seguridad y los medios de conexión de los cables flexibles de alimentación a las bornas de los materiales.

La temperatura no influye en las cualidades de protección de la caja metálica. La caja metálica de "Funcionamiento standard" es conforme a la norma IP41 (para bobina M25 únicamente). Su versión "Estanca" IP67 es conforme a las normas CEI 144 y DIN 40050 (prefijo WP).

La caja estanca se realiza igualmente en acero inoxidable 316 (prefijo WS).

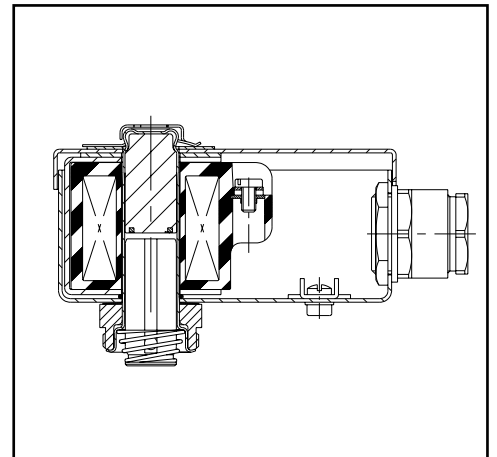
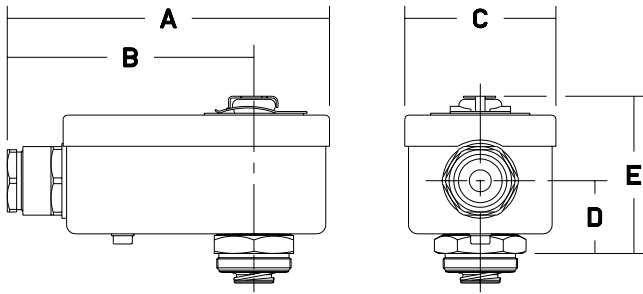


Caja metálica standard
(para bobina M25 únicamente)

Prefijo WP o WS

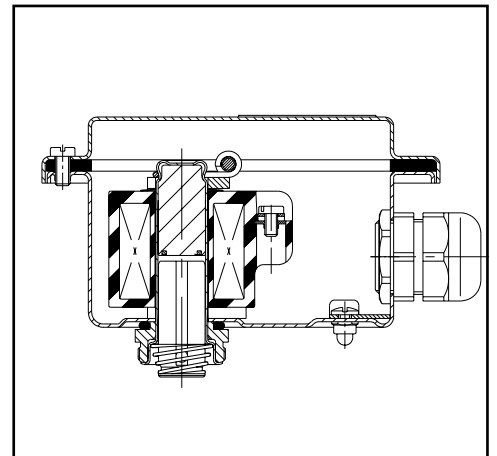
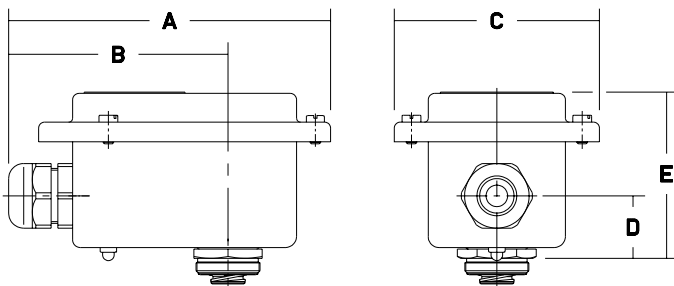
Prefijo WP(E)T o WS(E)T

Cabeza magnética, en caja metálica IP41 (prefijo JG)
Electroimán de núcleo ascendente



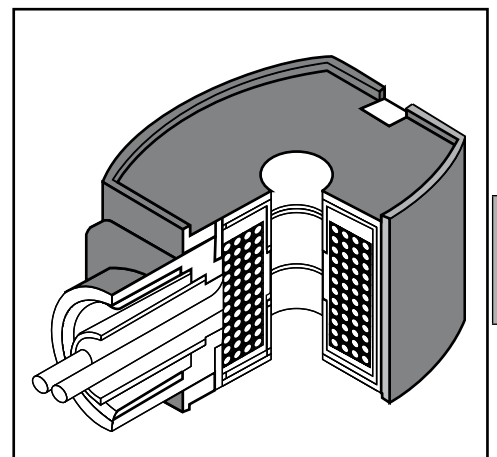
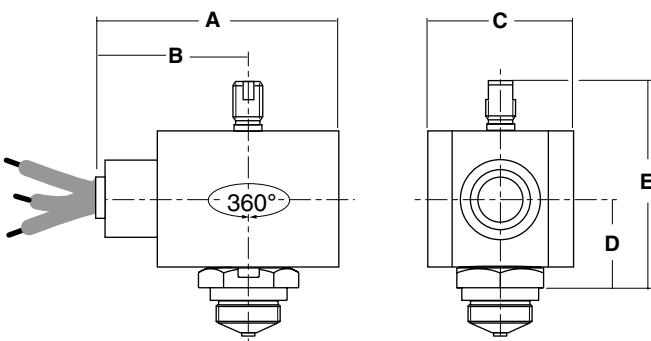
talla	A	B	C	D	E	peso (kg)
M25	139	98	84	30	85	0,8

Cabeza magnética, en caja metálica IP67
de acero al carbono (prefijo WP) o acero inox. (prefijo WS)
Electroimán de núcleo ascendente



talla	A	B	C	D	E	peso (kg)
SM6	120	82	76	25	64	0,25
SMXX	120	82	76	23	62	0,35
SM12	120	82	76	21	65	0,45

Cabezas magnéticas RH II, según NEMA 3, 7 & 9 (prefijo EF)



talla	A	B	C	D	E	peso (kg)
LMXX	80	54	50	25	62	0,534

00141ES-2008/R01
 Las especificaciones y dimensiones pueden ser modificadas sin previo aviso. Todos los derechos reservados.

