

### PRESENTACION

- Electroválvula de 3 orificios en el cuerpo para un montaje fácil
- Dos presiones máximas posibles según la potencia de la bobina
- Bobinas intercambiables sin desmontaje de la electroválvula
- Mando manual mantenido o de impulsión en opción
- Electroválvula conforme a las Directivas CE aplicables

### INFORMACIÓN GENERAL

**Presión diferencial** Ver "Selección del material" [1 bar = 100 kPa]  
**Viscosidad máxima admisible** 40 cSt (mm<sup>2</sup>/s)  
**Tiempo de respuesta** 5 - 20 ms

fluidos (*)	rango de temperatura (TS)	guarniciones (*)
aire, gases neutros, agua, aceite	- 25°C a + 80°C	NBR (nitrilo) VMQ (silicona)

### MATERIALES EN CONTACTO CON EL FLUIDO

(\*) Verificar la compatibilidad del fluido con los materiales en contacto

	<b>Cuerpo de latón</b>	<b>Cuerpo de acero inox</b>
<b>Cuerpo</b>	Latón	AISI 316L (1.4404)
<b>Piezas internas</b>	Acero inox, plástico	Acero inox
<b>Resortes</b>	Acero inox	Acero inox
<b>Asientos</b>	Latón	Latón
<b>Clapets</b>	NBR (FPM o EPDM)	NBR (FPM o EPDM)
<b>Juntas tóricas</b>	VMQ	VMQ
<b>Guarniciones de estanquidad</b>	NBR	NBR
<b>Porta clapet y guía núcleo</b>	POM	POM
<b>Anillo de desfasado</b>	Cobre	Cobre

### CARACTERÍSTICAS ELÉCTRICAS

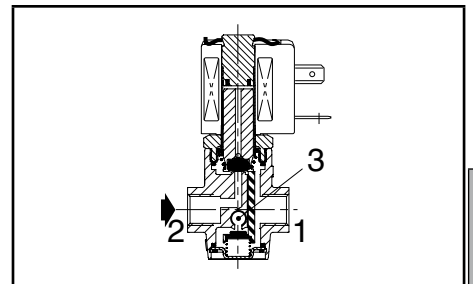
**Clase de aislamiento de bobina** F  
**Conector** Desenchufable (cable Ø 6-10 mm)  
**Conformidad conector** ISO 4400 / EN 175301-803, forma A  
**Conformidad eléctrica** CEI 335  
**Protección eléctrica** Moldeado IP65 (EN 60529)  
**Tensiones standard** CC (=) : 24V - 48V  
 (Otras tensiones y 60 Hz bajo demanda) CA (~) : 24V - 48V - 115V - 230V / 50 Hz

prefijo opción	consumos nominales				rango temp. ambiente cabeza magnética (TS) (C°)	bobina de recambio		tipo (1)
	inicial	mantenido	caliente/frío	=		~	=	
	(VA)	(VA)	(W)	(W)		230 V/50 Hz	24 V CC	
SC	23	14	8	8 / 10,8	-25 a + 60	43005096	43005099	01
	55	23	10,5	9 / 11,2	-25 a + 60	400425-117	400425-142	02

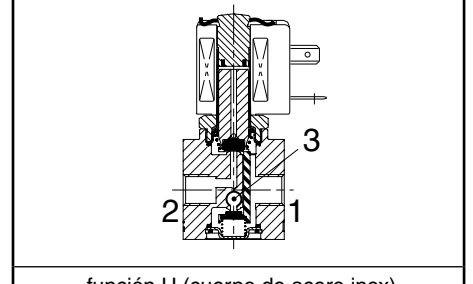
(1) Ver dimensiones en página siguiente

### SELECCIÓN DEL MATERIAL

Ø racor- daje	Ø de paso	coeficiente de caudal Kv		presión diferencial admisible (bar)				potencia bobina (W)		código				opciones			
				máxima (PS)						latón	acero inox		Mando manual mantenido	FPM	EPDM		
				min.	aire (*)	agua	aceite (*)				~	=				~	=
(G*)	(mm)	(m <sup>3</sup> /h)	(l/min)		~	=	~	=	~	=	~	=					
<b>NC - Normalmente cerrada</b>																	
1/4	2	0,11	1,8	0	16	8	16	8	8	10,8	SCE370A001	SCE370A061	SCE370A031	SCE370A070	MS	V	E
					16	16	16	16	10,5	11,2	SCE370A016	SCE370A016	SCE370A046	SCE370A046	MS	V	E
	2,7	0,2	3,3	0	10	5	10	5	8	10,8	SCE370A002	SCE370A062	SCE370A032	SCE370A071	MS	V	E
					10	10	10	10	10,5	11,2	SCE370A017	SCE370A017	SCE370A047	SCE370A047	MS	V	E
	3,8	0,3	5	0	5	2	5	2	8	10,8	SCE370A003	SCE370A063	SCE370A033	SCE370A072	MS	V	E
					5	5	5	5	10,5	11,2	SCE370A018	SCE370A018	SCE370A048	SCE370A048	MS	V	E
<b>U - Universal</b>																	
1/4	2	0,11	1,8	0	8	4	8	4	8	10,8	SCE370A011	SCE370A064	SCE370A041	SCE370A073	MS	V	E
					8	8	8	8	10,5	11,2	SCE370A026	SCE370A026	SCE370A056	SCE370A056	MS	V	E
	2,7	0,2	3,3	0	5	2	5	2	8	10,8	SCE370A012	SCE370A065	SCE370A042	SCE370A074	MS	V	E
					5	5	5	5	10,5	11,2	SCE370A027	SCE370A027	SCE370A057	SCE370A057	MS	V	E
	3,8	0,3	5	0	2	0,5	2	0,5	8	10,8	SCE370A013	SCE370A066	SCE370A043	SCE370A075	MS	V	E
					2	2	2	2	10,5	11,2	SCE370A028	SCE370A028	SCE370A058	SCE370A058	MS	V	E
<b>NA - Normalmente abierta</b>																	
1/4	2	0,11	1,8	0	10	-	10	-	8	10,8	SCE370A006	-	SCE370A036	-	MS	V	E
					10	10	10	10	10,5	11,2	SCE370A021	SCE370A021	SCE370A051	SCE370A051	MS	V	E
	2,7	0,2	3,3	0	7	-	7	-	8	-	SCE370A007	-	SCE370A037	-	MS	V	E
					7	7	7	7	10,5	11,2	SCE370A022	SCE370A022	SCE370A052	SCE370A052	MS	V	E
	3,8	0,3	5	0	3	-	3	-	8	10,8	SCE370A008	-	SCE370A038	-	MS	V	E
					3	3	3	3	10,5	11,2	SCE370A023	SCE370A023	SCE370A053	SCE370A053	MS	V	E



función NC (cuerpo de latón)



función U (cuerpo de acero inox)

### OPCIONES

- Estas electroválvulas pueden ser suministradas con guarniciones y clapets de FPM (elastómero fluorado) y EPDM (etileno-propileno). Añadir el sufijo opcional en el código
- Caja estanca IP67 con bobinas de bornas de tornillo, según CEE-10 (prefijo WP o WS)
- Cabezas magnéticas según directiva ATEX 94/9/CE, zonas 1/21-2/22, categorías 2-3 (ver sección "Atmósferas Explosivas")
- Bobina clase (10,5 W/11,2 W), prefijo HT, ejemplo : SCHTE370A016
- Mando manual mantenido o de impulsión, sufijo MO (cuerpo de latón)
- Aplicación oxígeno con guarniciones y clapet de FPM, sufijo N, ejemplo : SCE370A016NV
- 2 orificios de fijación ØM4, profundidad 7 mm, bajo demanda, consultar (cuerpo de acero inox)
- Otros racordajes realizables bajo demanda
- Conector con visualización y protección eléctrica integradas o con cable de longitud 2 m (ver "Bobinas y Accesorios")

### INSTALACIÓN

- Posibilidad de montaje de las electroválvulas en cualquier posición
- Fijación por 2 orificios previstos en el cuerpo (electroválvulas con cuerpo de latón)
- El orificio de racordaje (G\*) 1/4 es conforme a las normas ISO 228/1 e ISO 7/1
- Las instrucciones de instalación/mantenimiento están incluidas con cada electroválvula

### PIEZAS DE RECAMBIO

código	código piezas de recambio <sup>(1)</sup>		
	~	=	mando manual mantenido
SCE370A001/002/003	C140044	-	C140048
SCE370A031/032/033	C140044	-	C140072
SCE370A016/017/018	C140044	C140044	C140048
SCE370A046/047/048	C140044	C140044	C140072
SCE370A061/062/063	-	C140043	C140048
SCE370A070/071/072	-	C140044	C140072
SCE370A011/012/013	C140047	-	C140048
SCE370A041/042/043	C140047	-	C140072
SCE370A026/027/028	C140047	C140047	C140048
SCE370A056/057/058	C140047	C140047	C140072
SCE370A064/065/066	-	C140046	C140048
SCE370A073/074/075	-	C140046	C140072
SCE370A006/007/008	C140045	-	C140048
SCE370A036/037/038	C140045	-	C140072
SCE370A021/022/023	C140045	C140045	C140048
SCE370A051/052/053	C140045	C140045	C140072

<sup>(1)</sup> Los sufijos standard E y V también son aplicables a los kits.  
- No disponible.

### EJEMPLOS DE PEDIDOS :

SC	E	370	A	016	MS	230V / 50 Hz
SC	E	370	A	046	V	115V / 50 Hz
SC	E	370	A	002	MS	24V / CC
SC	E	370	A	061		230V / 50 Hz

prefijo \_\_\_\_\_  
 rosca orificio \_\_\_\_\_  
 código de base \_\_\_\_\_  
 tensión \_\_\_\_\_  
 sufijo \_\_\_\_\_

### EJEMPLOS DE PEDIDOS DE KITS :

C140044 <sup>(1)</sup>	
C140043	V
C140045	E

código de base \_\_\_\_\_  
 sufijo \_\_\_\_\_

### DIMENSIONES (mm), PESOS (kg)



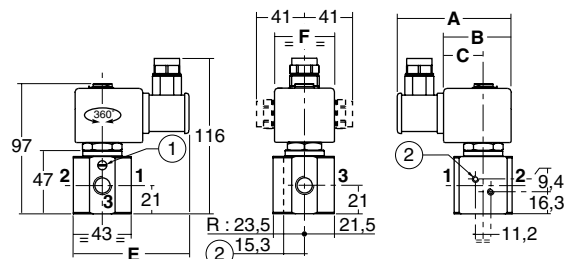
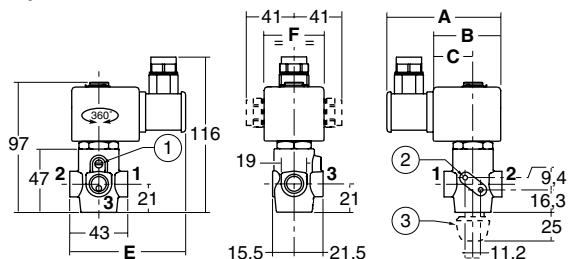
**TIPO 01-02**  
Cabeza prefijo "SC"  
Moldeado epoxy  
CEI 335 / ISO 4400  
IP65

Tipo 01 : SCE370A001/002/003/061/062/063/011/012/013/064/065/066/006/007/008

Tipo 02 : SCE370A016/017/018/026/027/028/021/022/023

Tipo 01 : SCE370031/032/033/070/071/072/041/042/043/073/074/075/036/037/038

Tipo 02 : SCE370A046/047/048/056/057/058/051/052/053



tipo	prefijo opción	código	A	B	C	E	F	peso <sup>(2)</sup>
01	SC	SCE370A001/002/003/061/062/063/011/012/013/064/065/066/006/007/008	70	35	20	77	30	0,430 <sup>(3)</sup>
		SCE370031/032/033/070/071/072/041/042/043/073/074/075/036/037/038	70	35	20	77	30	0,670
02	SC	SCE370A016/017/018/026/027/028/021/022/023	85	50	30	86	45	0,600 <sup>(3)</sup>
		SCE370A046/047/048/056/057/058/051/052/053	85	50	30	86	45	0,820

<sup>(2)</sup> Bobina y conector incluidos. <sup>(3)</sup> +0,030 kg con mando manual mantenido o de impulsión.

- ① Mando manual.
- ② 2 orificios de montaje Ø M4, profundidad 7 mm (opción en cuerpo de acero inox)
- ③ Mando manual mantenido o de impulsión (sufijo MO).