

PRESENTACIÓN

- Electroválvula compacta para el control de actuadores de simple efecto
- Dos presiones máximas posibles según la potencia de la bobina
- Intercambiabilidad de las cabezas magnéticas en CA y CC, sin desmontaje de la electroválvula
- Electroválvula ASCO/JOUCOMATIC conforme a las Directivas CE aplicables

INFORMACIÓN GENERAL

Presión diferencial Ver "Selección del material" [1 bar = 100 kPa]
Viscosidad máxima admisible 40 cSt (mm²/s)
Tiempo de respuesta 8 - 20 ms

fluidos (*)	rango de temperatura (TS)	guarniciones (*)
aire, gases neutros, agua, aceite	- 25°C a + 80°C	NBR (nitrilo)

MATERIALES EN CONTACTO CON EL FLUIDO

(*) Verificar la compatibilidad del fluido con los materiales en contacto

	Cuerpo de latón	Cuerpo de acero inox
Cuerpo	Latón	AISI 316L (1.4404)
Piezas internas	Acero inox	Acero inox
Resorte	Acero inox	Acero inox
Asientos	Latón y acero inox	Acero inox
Guarniciones de estanquidad	NBR	NBR
Guía núcleo	POM	POM
Anillo de desfasado	Cobre	Cobre

CARACTERÍSTICAS ELÉCTRICAS

Clase de aislamiento de bobina F
Conector Desenchufable (cable Ø 6-10 mm)
Conformidad conector ISO 4400 / EN 175301-803, forma A
Conformidad eléctrica CEI 335
Protección eléctrica Moldeado IP65 (EN 60529)
Tensiones standard CC (=) : 24V - 48V
 (Otras tensiones y 60 Hz bajo demanda) CA (~) : 24V - 48V - 115V - 230V / 50 Hz

prefijo opción	consumos nominales				rango temp. ambiente cabeza magnética (TS)	bobina de recambio		tipo ⁽¹⁾
	inicial	mantenido		=				
	~	~	=	~		=		
	(VA)	(VA)	(W)	(W)	(C°)	230 V/50 Hz	24 V CC	
SC	23	14	8	8 / 10,8	-25 a + 60	43005096	43005099	01
	55	23	10,5	9 / 11,2	-25 a + 60	400425-117	400425-142	02

⁽¹⁾ Ver dimensiones en página siguiente.

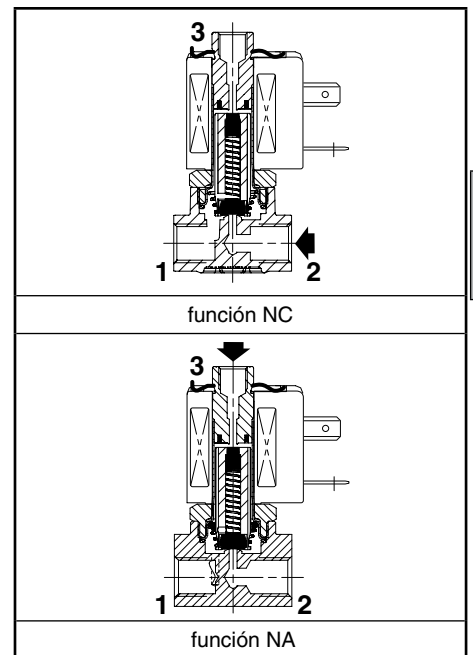
SELECCIÓN DEL MATERIAL

Ø racordaje	Ø de paso	coeficiente de caudal Kv		presión diferencial admisible (bar)				potencia bobina (W)		código				opciones					
		mín.		máxima (PS)						latón		acero inox		Mdo manual mantenido	FPM	EPDM			
		2 → 1 ⁽³⁾	2 → 1 ⁽⁴⁾	aire (*)	agua/aceite (*)	~	=	~	=	~	=	~	=						
(G ⁺)	(mm)	(m ³ /h)	(l/min)	~	=	~	=	~	=	~	=	~	=	~	=				
NC - Normalmente cerrada																			
1/4	2 ⁽³⁾	0,11	1,8	0	16	8	16	8	8	10,8	SCE374A001	SCE374A061	SCE374A031	SCE374A070	MS	V	E		
					16	16	16	16	10,5	11,2	SCE374A016	SCE374A016	SCE374A046	SCE374A046	MS	V	E		
	2,7	0,22	3,6	0	10	5	10	5	8	10,8	SCE374A002	SCE374A062	SCE374A032	SCE374A071	MS	V	E		
					10	10	10	10	10,5	11,2	SCE374A017	SCE374A017	SCE374A047	SCE374A047	MS	V	E		
	3,8	0,32	5,3	0	5	2	5	2	8	10,8	SCE374A003	SCE374A063	SCE374A033	SCE374A072	MS	V	E		
					5	5	5	5	10,5	11,2	SCE374A018	SCE374A018	SCE374A048	SCE374A048	MS	V	E		
	U - Universal																		
	1/4	2,7	0,22	3,6	0	8	-	4	-	8	10,8	SCE374A012	-	SCE374A042	-	MS	V	E	
8						4	4	4	10,5	11,2	SCE374A027	SCE374A027	SCE374A057	SCE374A057	MS	V	E		
3,8		0,32	5,3	0	4	-	4	-	8	10,8	SCE374A013	-	SCE374A043	-	MS	V	E		
					4	2	4	2	10,5	11,2	SCE374A028	SCE374A028	SCE374A058	SCE374A058	MS	V	E		
NA - Normalmente abierta																			
1/4 ⁽²⁾	2,5	0,22	3,6	0	10	-	10	-	8	-	SCE374A007	-	SCE374A037	-	MS	V	E		
					10	10	10	10	10,5	11,2	SCE374A022	SCE374A022	SCE374A052	SCE374A052	MS	V	E		

⁽²⁾ Ø de racordaje orificio 3 : G 1/8.

⁽³⁾ Ø de paso orificio 3 : 2,5 mm

⁽⁴⁾ 1 → 3 : 0,15 m³/h, 2,5 l/min



E

OPCIONES

- Estas electroválvulas pueden suministrarse con guarniciones y clapets de FPM (elastómero fluorado) y EPDM (etileno-propileno). Añadir el sufijo opcional en el código
- Caja estanca IP67 con bobina de bornas de tornillo, según CEE-10 (prefijo WP o WS)
- Cabezas magnéticas según directiva ATEX 94/9/CE, zonas 1/21-2/22, categorías 2-3 (ver sección "Atmósferas Explosivas")
- Bobina clase H (10,5 W/11,2 W), prefijo HT, ejemplo : SCHTE374A016
- Aplicación oxígeno con guarniciones y clapet de FPM, sufijo N, ejemplo : SCE374A016NV
- Otros recordajes realizables bajo demanda
- Conector con visualización y protección eléctrica integradas o con cable de longitud 2 m (ver "Bobinas y Accesorios")

INSTALACIÓN

- Posibilidad de montaje de las electroválvulas en todas las posiciones
- Fijación por 2 orificios previstos en el cuerpo
- El orificio de recordaje (G*) 1/4 es conforme a las normas ISO 228/1 e ISO 7/1. El orificio G 1/8 es conforme a la norma ISO 228/1
- Las instrucciones de instalación/mantenimiento están incluidas con cada electroválvula

PIEZAS DE RECAMBIO

código	código piezas de recambio ⁽¹⁾		
	~	=	mando manual mantenido
SCE374A001/002/003	C140038	-	C140048
SCE374A031/032/033	C140038	-	C140072
SCE374A016/017/018	C140038	C140038	C140048
SCE374A046/047/048	C140038	C140038	C140072
SCE374A061/062/063	-	C140037	C140048
SCE374A070/071/072	-	C140037	C140072
SCE374A012/013	C140042	-	C140048
SCE374A042/043	C140042	-	C140072
SCE374A027/028	C140042	C140042	C140048
SCE374A057/058	C140042	C140042	C140072
SCE272A007	C140039	-	C140048
SCE272A037	C140039	-	C140072
SCE272A022	C140039	C140039	C140048
SCE272A052	C140039	C140039	C140072

⁽¹⁾ Los sufijos standard E y V también son aplicables a los kits.
- No disponible.

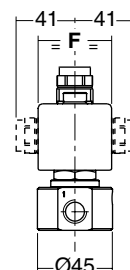
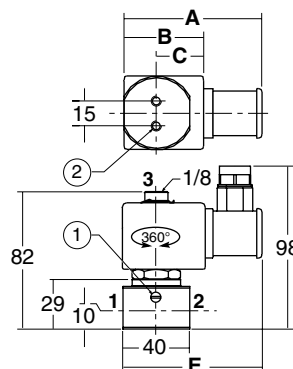
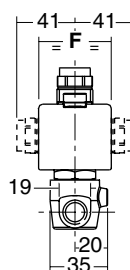
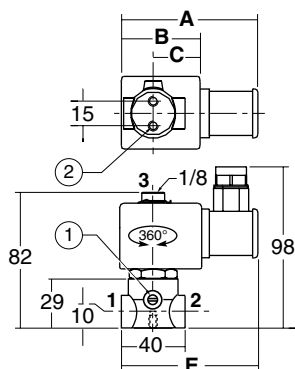
DIMENSIONES (mm), PESOS (kg)



TIPO 01-02
Cabeza prefijo "SC"
Moldeado epoxy
CEI 335 / ISO 4400
IP65

Tipo 01 : SCE374A001/002/003/061/062/063/012/013/007
Tipo 02 : SCE374A016/017/018/027/028/022

Tipo 01 : SCE374031/032/033/070/071/072/042/043/037
Tipo 02 : SCE374A046/047/048/057/058/052



tipo	prefijo opción	código	A	B	C	E	F	peso ⁽²⁾
01	SC	SCE374A001/002/003/061/062/063/012/013/007	70	35	20	75	30	0,340
		SCE374031/032/033/070/071/072/042/043/037	70	35	20	75	30	0,410
02	SC	SCE374A016/017/018/027/028/022	85	50	30	85	45	0,510
		SCE374A046/047/048/057/058/052	85	50	30	85	45	0,560

⁽²⁾ Bobina y conector incluidos.

- ① Mando manual.
② 2 orificios de montaje Ø M4, profundidad 6 mm.

Consulte nuestra documentación en : www.asconumatics.eu

EJEMPLOS DE PEDIDOS :

SC	E	374 A 016	MS	230V / 50 Hz
SC	E	374 A 046	V	115V / 50 Hz
SC	E	374 A 002	MS	24V / CC
SC	E	374 A 061		230V / 50 Hz

Diagrama de etiquetado de la bobina con líneas que conectan los términos: prefijo, rosca orificio, código de base, tensión y sufijo.

EJEMPLOS DE PEDIDOS DE KITS :

C140037 ⁽¹⁾	
C140038	V
C140038	E

Diagrama de etiquetado de los kits con líneas que conectan los términos: código de base y sufijo.