

PRESENTACIÓN

- Electroválvula estanca de dos vías para el pilotaje automático de aire, gases neutros, agua, aceite y otros fluidos compatibles con los materiales de estanquidad propuestos
- Pistón de construcción robusta para aplicaciones severas
- Productos conforme a la Directiva Equipos bajo presión 97/23/CE y utilizados con fluidos de los grupos 1 y 2
- Electroválvula ASCO/JOUCOMATIC conforme a las Directivas CE aplicables

INFORMACIÓN GENERAL

Presión diferencial Ver "Selección del material" [1 bar = 100 kPa]
Viscosidad máx. admisible 65 cSt (mm²/s)
Tiempo de respuesta 40 - 120 ms

fluidos (*)	rango de temperatura (TS)	guarniciones (*)
aire, gases neutros, agua, aceite	- 20°C a + 90°C	NBR (nitrilo) PTFE

MATERIALES EN CONTACTO CON EL FLUIDO

(*) Verificar la compatibilidad del fluido con los materiales en contacto

	Cuerpo de latón	Cuerpo de acero inox
Cuerpo	Latón	AISI 304 SS
Tubo-culata	Acero inox	Acero inox
Culata y núcleo móvil	Acero inox	Acero inox
Resortes	Acero inox	Acero inox
Asiento	Latón	Acero inox
Guarniciones y núcleo-clapet	NBR	NBR
Pistón	PPS / latón / acero inox	PPS o latón
Clapet pistón	NBR o PTFE	NBR
Juntas pistón	PTFE (al carbono)	PTFE (a carbono)
Anillo de desfasado	Cobre	Plata

CARACTERÍSTICAS ELÉCTRICAS

Clase de aislamiento de bobina F o H F
Conector Desenchufable (cable Ø 6-10 mm) o con salida de hilos, longitud 0,35 m (EF)
ISO 4400 / EN 175301-803, forma A
CEI 335

Conformidad conector Moldeado IP65 (EN 60529) o NEMA 3, 7, 9 (EF)
Conformidad eléctrica CC (-) : 24V - 48V
Protección eléctrica CA (~) : 24V - 48V - 115V - 230V / 50 Hz
Tensiones standard (Otras tensiones y 60 Hz bajo demanda)

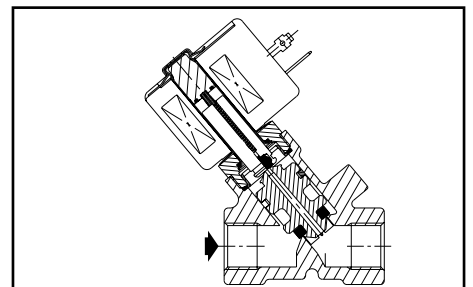
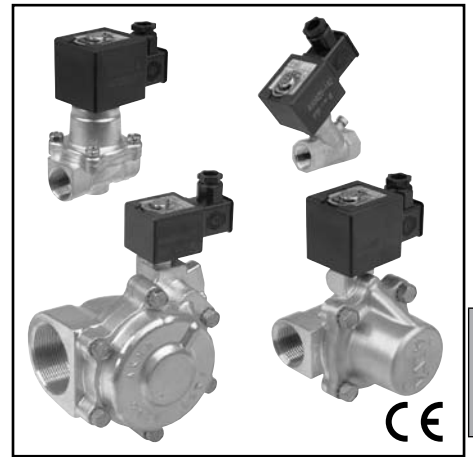
prefijo opción	consumos nominales			rango temp. ambiente cabeza magnética (TS) (C°)	bobina de recambio		tipo ⁽¹⁾
	inicial	mantenido	caliente/frío		~	=	
	(VA)	(VA)	(W)		230 V/50 Hz	24 V CC	
SC	34	15,6	6	-20 a + 75	400325-117	-	01
	-	-	-	9/11,2	-20 a + 75	400425-142	02
	78	35	16,7	-	-20 a + 50	400425-217	02
	110	33,6	15,4	-	-20 a + 75	400525-117	03
	240	43	20	-	-20 a + 50	400525-217	03
EF	-	-	-	21/30,6	-20 a + 25	074073-005D	04

⁽¹⁾ Ver dimensiones en página siguiente.

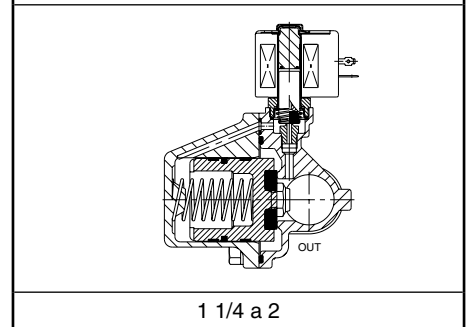
SELECCIÓN DEL MATERIAL

Ø racordaje	Ø de paso (mm)	coeficiente de caudal Kv (m ³ /h) (l/min)		presión diferencial admisible (bar)						potencia bobina (W)		código		opciones					
		mín.	máxima (PS)			aire (*)	agua (*)	aceite (*)	~	=	latón	acero inox	Mdo manual mantenido	FPM	EPDM	CR	PTFE		
			~	=	~													=	~
NC - Normalmente cerrada, pistón de PPS, guarniciones y clapets de NBR																			
Rp 3/8	9	1,3	21,7	0,35	9	3	-	-	-	-	6	11,2	SCE210C073	-	MO	V	E	J	-
NPT 3/8				0,07	-	-	9	3	9	3	9	3	6	11,2	-	SCB210A036	MO	V	E
Rp 1/2	11	1,9	31,6	0,35	9	3	-	-	-	-	6	11,2	SCE210A015	-	MO	V	E	J	-
NPT 1/2				0,07	-	-	9	3	9	3	9	3	6	11,2	-	SCB210A037	MO	V	E
NC - Normalmente cerrada, pistón de latón, clapet de PTFE y guarniciones de NBR																			
Rp 3/4	19	5,2	86,7	0	24	14	14	12	14	12	15,4	-	SCE210B026	-	MO	V	E	J	T
				0,7	20	16	20	14	20	14	20	14	16,7	30,6	-	EFE210B026 ⁽²⁾	MO	V	E
Rp 1	25	11,6	193	0,7	20	16	20	14	20	14	16,7	16,8	SCE210B078	-	MO	-	-	-	-
Rp 1 1/4	28	12,8	467	0,7	20	16	20	14	20	14	16,7	16,8	SCE210B080	-	MO	-	-	-	-
Rp 1 1/2	32	19,3	322	0,7	20	16	20	14	20	14	16,7	16,8	SCE210B082	-	MO	-	-	-	-
NC - Normalmente cerrada, pistón de latón, clapets y guarniciones de NBR																			
Rp 1	25	11,6	193	0	20	-	8	-	8	-	20	-	SCE210B027	-	MO	V	E	J	T
NC - Normalmente cerrada, pistón de acero inox, clapets y guarniciones de NBR																			
Rp 2	44	37	617	0,35	9	3	9	3	6	3	9	15,3	SCE210.100	-	MO	V	E	J	-

⁽²⁾ Posición de montaje de la electroválvula con bobina en CC : eje de tubería horizontal, cabeza magnética dirigida hacia arriba.



3/8 a 1



1 1/4 a 2

OPCIONES

- Estas electroválvulas pueden suministrarse con guarniciones y clapets de FPM (elastómero fluorado), EPDM (etileno-propileno), CR (cloropreno) y PTFE. Añadir el sufijo opcional en el código
- Caja estanca IP67 con bobina de bornas de tornillo, según CEE-10
- Cabezas magnéticas según directiva ATEX 94/9/CE, zonas 1/21-2/22, categorías 2-3 (ver sección "Atmósferas Explosivas")
- Caja eléctrica según las normas "NEMA" bajo demanda
- Conformidad con las normas "UL", "CSA" y otras normas locales disponible bajo demanda
- Escuadras de fijación, sufijo MB (salvo códigos SCE210B078/B080/B082/B027/.100)
- Otros racordajes realizables bajo demanda
- Conector con visualización y protección eléctrica integradas o con cable de longitud 2 m (ver "Bobinas & Accesorios")

INSTALACIÓN

- Posibilidad de montaje de las electroválvulas en toda las posiciones, salvo indicación contraria en el cuadro "selección del material"
- Las electroválvulas con cuerpo de acero inox se suministran con escuadras de fijación
- La referencia de racordaje es la siguiente : E = Rp (ISO 7/1) o B = NPT (ANSI 1.20.3)
- Las instrucciones de instalación/mantenimiento están incluidas con cada electroválvula

PIEZAS DE RECAMBIO Y ACCESORIOS

código	código piezas de recambio		código escuadra de fijación
	~	=	
SCE210C073	C302271	C302371	093200-001
SCB210A036	C302327	C302421	093200-001
SCE210A015	C302275	C302374	100835-001
SCB210A037	C302326	C302422	100835-001
SCE210B026	C302278	-	038713-000
EFE210B026	-	C302377	038713-000
SCE210B078	C302281	C302380	-
SCE210B080	C302281	C302380	-
SCE210B082	C302285	C302384	-
SCE210B027	C302282	-	-
SCE210.100	C304355	C304359	-

(1) Los prefijos/sufijos standards también son aplicables a los kits.
- No disponible.

EJEMPLOS DE PEDIDOS :

SC	E	210	A	015	230V / 50 Hz
SC	E	210	B	026	MO 115V / 50 Hz
SC	B	210	A	037	V 24V / DC
SC	E	210	B	027	230V / 50 Hz

Diagrama de etiquetado: prefijo, rosca orificio, código de base, tensión, sufijo.

EJEMPLOS DE PEDIDOS DE KITS :

C302271 ⁽¹⁾	
C302374	V
C302278	E

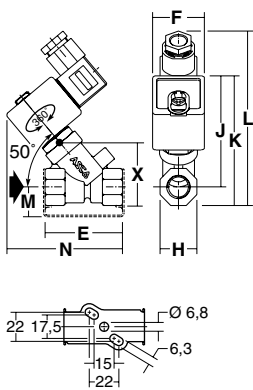
Diagrama de etiquetado: código de base, sufijo.

DIMENSIONES (mm), PESOS (kg)

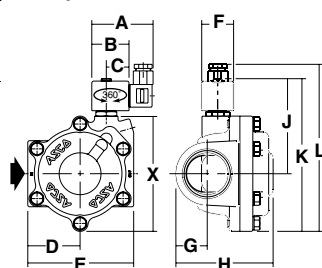


TIPO 01-02
Cabeza prefijo "SC"
Moldeado epoxy
CEI 335 / ISO 4400
IP65

Tipo 01, CA : SCE210C073/A015 - SC B210A036/037
Tipo 02, CC : SCE210C073/A015 - SC B210A036/037



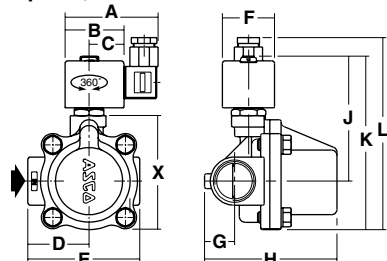
Tipo 01, CA : SCE210.100
Tipo 02, CC : SCE210.100



TIPO 02-03

Cabeza prefijo "SC"
Moldeado epoxy
CEI 335 / ISO 4400
IP65

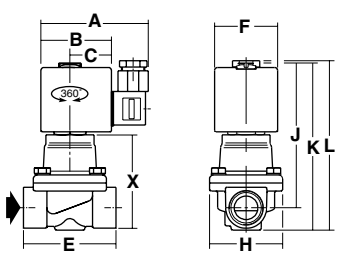
Tipo 02, CA : SCE210B078/B080/B082
Tipo 03, CC : SCE210B078/B080/B082



TIPO 03

Cabeza prefijo "SC"
Moldeado epoxy
CEI 335 / ISO 4400
IP65

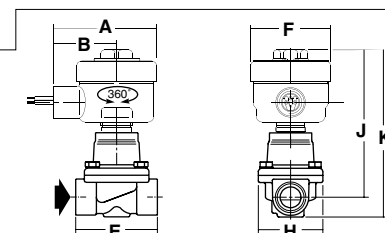
CA : SCE210B026/027



TIPO 04

Cabeza prefijo "EF"
Moldeado epoxy
ICS-6 ANSI
NEMA tipo 3, 7, 9

CC : EFE210B026



tipo	prefijo opción	código	A	B	C	D	E	F	G	H	J	K	L	M	N	X	peso ⁽²⁾
01	SC	SCE210C073/A036	-	-	-	-	48	39	-	22	74	85	124	22	72	41	0,6
		SCE210A015/A037	-	-	-	-	58	39	-	28	82	95	128	22	89	47	0,6
		SCE210.100	75	45	27	64	129	39	39	120	116	186	203	-	-	149	5,5
02	SC	SCE210C073/A036	-	-	-	-	48	45	-	22	80	91	130	22	80	41	0,6
		SCE210A015/A037	-	-	-	-	58	45	-	28	82	95	128	22	93	47	0,6
		SCE210.100	80	50	30	64	129	45	39	120	120	190	207	-	-	149	5,5
		SCE210B078	80	50	30	55	95	45	45	108	55	154	149	-	-	95	2,8
		SCE210B080	80	50	30	52	95	45	30	119	108	149	166	-	-	117	3,0
		SCE210B082	80	50	30	52	111	45	33	148	112	162	179	-	-	108	4,2
03	SC	SCE210B078	86	56	33	55	95	50	50	108	55	154	152	-	-	95	2,8
		SCE210B080	86	56	33	52	95	50	30	119	114	156	156	-	-	97	3,0
		SCE210B082	86	56	33	52	111	50	33	148	118	165	165	-	-	110	4,2
		SCE210B026	86	56	33	-	74	50	-	59	117	133	135	-	-	76	1,3
		SCE210B027	86	56	33	-	100	50	-	33	50	83	143	-	-	84	2,5
		EFE210B026	83	51	-	-	74	64	-	59	117	133	135	-	-	-	1,3

(2) Bobina y conector incluidos.

Consulte nuestra documentación en : www.asconumatics.eu