

PRESENTACIÓN

- *Electroválvula estanca de dos vías para el pilotaje automático del aire, de los gases neutros, del agua, del aceite y otros fluidos compatibles con los materiales de estanquidad propuestos*
- *No requiere presión mínima de funcionamiento*
- *Productos conforme a la Directiva de Equipos bajo presión 97/23/CE utilizados con fluidos de los grupos 1 y 2*
- *Electroválvula ASCO/JOUCOMATIC conforme a las Directivas CE aplicables*

INFORMACIÓN GENERAL

Presión diferencial Ver "Selección del material" [1 bar = 100 kPa]
Viscosidad máx. admisible 65 cSt (mm²/s)
Tiempo de respuesta 15 - 120 ms

fluidos (*)	rango de temperatura (TS)	guarniciones (*)
aire, gases neutros, agua, aceite	- 20°C a + 85°C	NBR (nitrilo)

MATERIALES EN CONTACTO CON EL FLUIDO

(*) Verificar la compatibilidad del fluido con los materiales en contacto

	Cuerpo de latón	Cuerpo de acero inox
Cuerpo	Latón	AISI 304 SS
Tubo-culata	Acero inox	Acero inox
Culata y núcleo móvil	Acero inox	Acero inox
Resortes	Acero inox	Acero inox
Asiento	Latón	Acero inox
Guarniciones, membrana y clapet	NBR	NBR
Porta-clapet (función NA)	PA	PA
Anillo de desfaseado	Cobre	Plata

CARACTERÍSTICAS ELÉCTRICAS

Clase de aislamiento de bobina F o H
Conector Desenchufable (cable Ø 6-10 mm)
Conformidad conector ISO 4400 / EN 175301-803, forma A
Conformidad eléctrica CEI 335
Protección eléctrica Moldeado IP65 (EN 60529)
Tensiones standard CC (=) : 24V - 48V
 (Otras tensiones y 60 Hz bajo demanda) CA (~) : 24V - 48V - 115V - 230V / 50 Hz

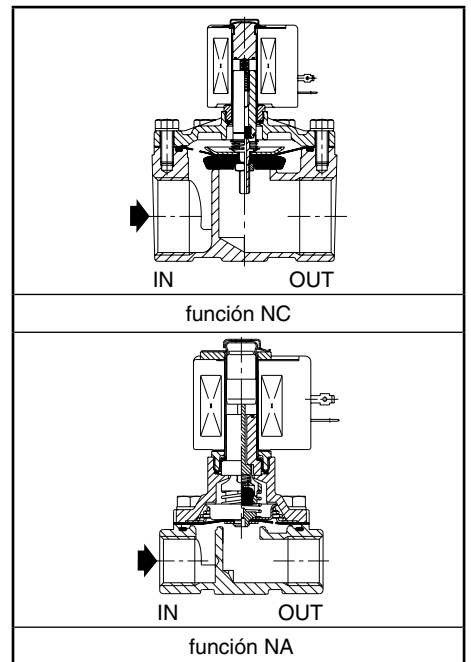
prefijo opción	consumos nominales			rango temp. ambiente cabeza magnética (TS)	bobina de recambio		tipo ⁽¹⁾	
	inicial	mantenido			~	=		
	(VA)	(VA)	(W)		(W)	(W)		
SC	55	23	10,5	9/ 11,2	-20 a + 75	400425-117	400425-142	01
	78	35	16,7	-	-20 a + 50	400425-217	-	01
	110	33,6	15,4	-	-20 a + 75	400525-117	-	02
	240	43	20	16,8/23	-20 a + 50	400525-217	400625-242	02

⁽¹⁾ Ver dimensiones en página siguiente

SELECCIÓN DEL MATERIAL

Ø racor- daje	Ø de paso (mm)	coeficiente de caudal Kv		presión diferencial admisible (bar)								potencia bobina (W)		código		opciones			
		(m ³ /h)	(l/min)	mín.	máxima (PS)						~	=	latón	acero inox	fldo manual mantenido	FPM	EPDM	CF	
					aire (*)	agua (*)	aceite (*)	~	=	~									=
NC - Normalmente cerrada																			
Rp 3/8	16	2,6	43	0	9	3	9	3	-	-	10,5	11,2	SCE210C093	-	MO	V	E	J	
Rp 1/2	16	3,4	57	0	9	3	9	3	-	-	10,5	11,2	SCE210C094	-	MO	V	E	J	
G 1/2	16	3,4	57	0	9	3	9	3	9	-	16,7	11,2	-	SCG210C087	MO	V	E	J	
Rp 3/4	19	4,3	72	0	9	3	9	3	-	-	10,5	11,2	SCE210D095	-	MO	V	E	J	
G 3/4	16	3,9	65	0	9	3	9	3	9	-	16,7	11,2	-	SCG210C088	MO	V	E	J	
Rp 1	25	11,1	185	0	9	6	9	6	9	6	15,4	23	SCE210B154	-	MO	V	E	J	
G 1	25	9,6	160	0	9	7	9	7	9	5	15,4	23	-	SCG210D189	-	V	E	J	
Rp 1 1/4	28	12,8	213	0	9	6	9	6	9	6	15,4	23	SCE210B155	-	MO	V	E	J	
Rp 1 1/2	32	19,3	322	0	9	5	9	5	9	5	15,4	23	SCE210B156	-	MO	V	E	J	
NA - Normalmente abierta																			
Rp 3/8	16	2,6	43	0	9	9	9	9	9	5	10,5	11,2	SCE210C033	-	-	V	E	J	
Rp 1/2	16	3,4	57	0	9	9	9	9	9	5	10,5	11,2	SCE210C034	-	-	V	E	J	
NPT 1/2	16	2,6	43	0	9	9	9	9	7	5	10,5	11,2	-	SCB210B030	-	V	E	J	
Rp 3/4	19	4,7	79	0	9	9	9	9	9	5	10,5	11,2	SCE210C035	-	-	V	E	J	
NPT 3/4	16	2,6	43	0	9	9	9	9	7	5	10,5	11,2	-	SCB210B038	-	V	E	J	
Rp 1	25	11,2	185	0	9	-	9	-	9	-	20	-	SCE210B057 ⁽²⁾	-	-	V	E	J	
Rp 1 1/4	28	12,8	213	0	9	-	9	-	9	-	20	-	SCE210B058 ⁽²⁾	-	-	V	E	J	
Rp 1 1/2	32	19,3	322	0	9	-	9	-	9	-	20	-	SCE210B059 ⁽²⁾	-	-	V	E	J	

⁽²⁾ Posición de montaje : eje de tubería horizontal, cabeza magnética dirigida hacia arriba.



OPCIONES

- Estas electroválvulas pueden suministrarse con guarniciones, membranas y clapets de FPM (elastómero fluorado), EPDM (etileno-propileno) o CR (cloropreno). Añadir el sufijo opcional en el código
- Caja estanca IP67 con bobina de bornas de tornillo, según CEE-10
- Cabezas magnéticas según directiva ATEX 94/9/CE, zonas 1/21-2/22, categorías 2-3 (ver sección "Atmósferas Explosivas")
- Caja eléctrica según normas "NEMA" bajo demanda (ver sección 10)
- Conformidad con las normas "UL", "CSA" y otras normas locales disponible bajo demanda
- Escuadras de fijación para válvulas con cuerpo de latón, sufijo MB (salvo diámetros de racordaje Rp 1, 1 1/4 y 1 1/2)
- Protección contra la corrosión por el medio ambiente o por el fluido, consultar
- Otros racordajes realizables bajo demanda
- Conector con visualización y protección eléctrica integradas o con cable de longitud 2 m (ver "Bobinas y Accesorios")

INSTALACIÓN

- Posibilidad de montaje de las electroválvulas en todas las posiciones, salvo indicación contraria en el cuadro "selección del material"
- Las electroválvulas con cuerpo de acero inox se suministran con escuadras de fijación
- Las referencias de racordaje son las siguientes : G = G (ISO 228/1), E = Rp (ISO 7/1) o B = NPT (ANSI 1.20.3)
- Las instrucciones de instalación/mantenimiento están incluidas con cada electroválvula

PIEZAS DE RECAMBIO Y ACCESORIOS

código	código piezas de recambio		código escuadra de fijación
	~	=	
SCE210C093/C094	C302272	C302372	038713-000
SCE210D095	C302276	C302375	038713-000
SCE210B154	C302283	C133800	-
SCE210B155	C302283	C133801	-
SCE210B156	C302286	C133802	-
SCE210C033/C034	C302334	C302449	038713-000
SCE210C035	C302335	C302450	038713-000
SCE210B057	C302337	-	-
SCE210B058	C302339	-	-
SCE210B059	C302340	-	-
SCG210C087/C088	C302328	C302423	038713-000
SCB210B030/B038	C302347	C302447	-
SCG210D189	C302329	C133668	-

(1) Los prefijos/sufijos standards también son aplicables a los kits.
- No disponible.

EJEMPLOS DE PEDIDOS :

SC	E	210	C	093	230V / 50 Hz
SC	E	210	C	094	MO 115V / 50 Hz
SC	B	210	C	087	V 24V / CC
SC	B	210	D	089	230V / 50 Hz

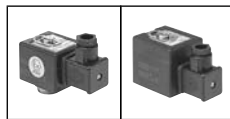
Diagrama de etiquetado: prefijo, rosca orificio, código de base, tensión, sufijo.

EJEMPLOS DE PEDIDOS DE KITS :

C302272 ⁽¹⁾	
C302276	V
C302449	E

Diagrama de etiquetado: código de base, sufijo.

DIMENSIONES (mm), PESOS (kg)



TIPO 01-02
Cabeza prefijo "SC"
Moldeado epoxy
CEI 335 / ISO 4400
IP65

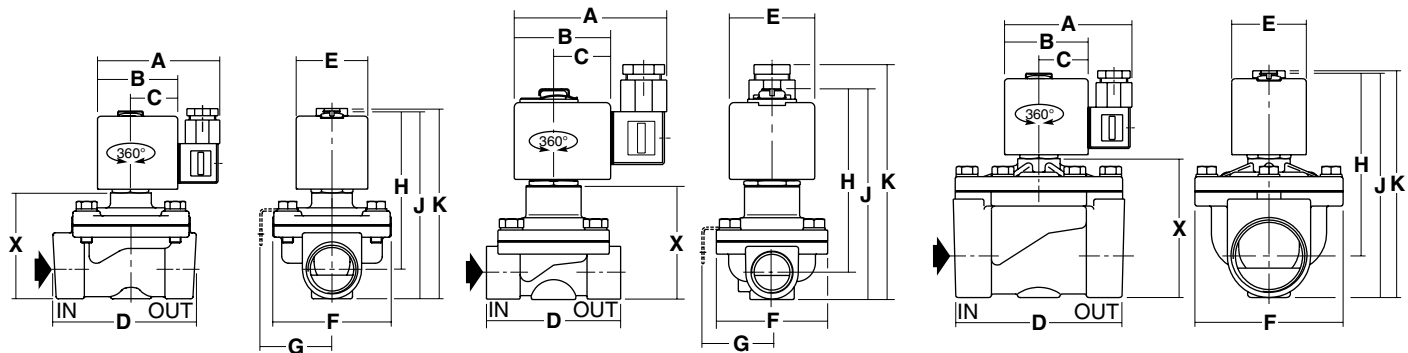
Tipo 01 : SCE210C093/C094/D095
SCG210C087/C088

Tipo 01 : SCE210C033/C034/C035
SCB210B030/B038

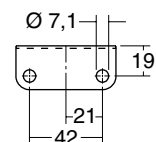
Tipo 02 : SCE210B156

Tipo 02 : SCE210B154/B155
SCG210D189

Tipo 02 : SCB210B057/B058/B059



tipo	prefijo opción	código	A	B	C	D	E	F	G	H	J	K	X	peso ⁽²⁾
01	SC	SCE210C093/C094	80	50	30	70	45	58	41	80	97	109	46	0,8
		SCE210D095	80	50	30	73	45	58	41	89	103	121	54	1,0
		SCG210C087/C088	80	50	30	71	45	61	41	87	105	122	55	1,0
		SCE210C033/C034	80	50	30	70	45	58	41	98	108	127	60	0,9
		SCE210C035	80	50	30	70	45	58	41	102	117	132	68	1,0
		SCB210B030/B038	80	50	30	71	45	59	41	100	116	133	67	1,0
02	SC	SCE210B156	86	56	33	111	50	99	-	125	153	158	96	2,8
		SCE210B154	86	56	33	95	50	83	-	112	129	137	75	2,0
		SCE210B155	86	56	33	95	50	83	-	112	143	148	86	2,0
		SCG210D189	86	56	33	95	50	99	56	113	133	132	77	2,2
		SCE210B057	86	56	33	95	50	83	-	155	172	157	98	2,0
		SCE210B058	86	56	33	95	50	83	-	161	187	187	130	2,0
SCE210B059	86	56	33	111	50	99	-	167	194	194	137	2,5		



Escuadra de montaje para electroválvulas : (0,3 kg)
SCE210C093/C094/D095
SCG210C087/C088/D189
SCE210C033/C034/C035

(2) Bobina y conector incluidos.

Consulte nuestra documentación en : www.asconumatics.eu