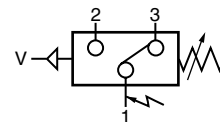


(Ausführung mit Schutzbeschaltung und Zustandsanzeige: siehe Rückseite)

**ALLGEMEINES**

MEDIUM	: Druckluft, gefiltert
ANSCHLUSS	: G1/4 oder auf Grundplatte
EINSTELLBEREICH	: -0,2 bis -1 bar
HYSTERESE	: 0,1 bar am Beginn des Einstellbereichs 0,2 bar am Ende des Einstellbereichs
<b>ZUL. GEGENDRUCK</b>	<b>: 16 bar</b>
BETRIEBSTEMPERATUR	: -10 °C bis 60 °C
E-ANSCHLUSS	: ISO 4400, CM10 (Pg 11P) Leitungsdose (4 Kontakte) um 90° umsetzbar
MAX. SPANNUNG	: 250 V - AC oder DC
SCHUTZART	: IP65
EINBAULAGE	: beliebig
MAX. TAKT	: 60 Zyklen pro Minute

**KONSTRUKTIONSMERKMALE**

Gehäuse aus Grivory (PA61/XT)  
 Dichtungen aus Perbunan (NBR)  
 Elektrische Schaltung (Umschalter) • Klemmen 1-3: Ruhestellung  
 • Klemmen 1-2: Schaltstellung  
 Lebensdauer Mechanik: 5.10<sup>6</sup> Betätigungen  
 Einstellen des Schaltpunktes mittels Schraube und Kontermutter

**ELEKTRISCHE KENNDATEN - ABSCHALTVERMÖGEN**

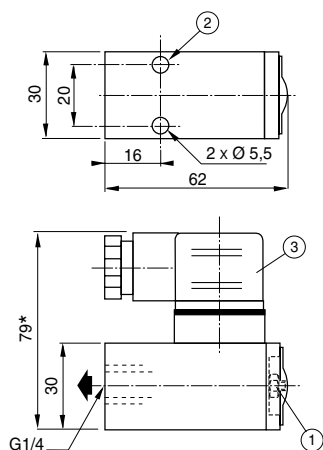
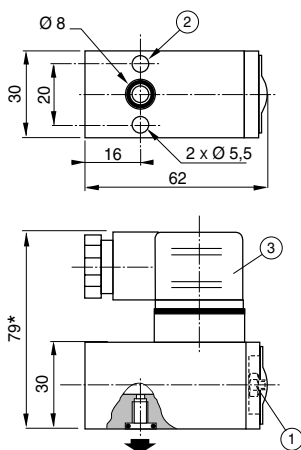
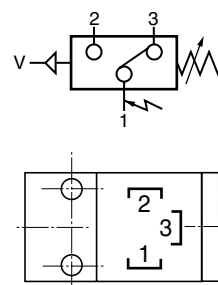
Versorgungsspannung (V)	GLEICHSTROM		WECHSELSTROM	
	Widerstandslast (A)	Induktivlast (A)	Widerstandslast (A)	Induktivlast (A)
30	5	3	-	-
115	0,4	0,05	5	3
250	0,25	0,02	5	3

**GERÄTEAUSWAHL**

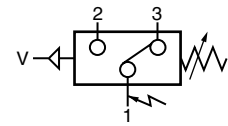
Typ	Bezeichnung	BESTELL-CODE
	Einstellbarer Vakuumschalter -0,2 bis -1 bar mit pneumatischem Anschluss seitlich, <b>Gewinde G1/4</b>	<b>349 00 012</b>
	Einstellbarer Vakuumschalter -0,2 bis -1 bar mit pneumatischem Anschluss in der <b>Grundplatte</b>	<b>349 00 024</b>

**ABMESSUNGEN UND GEWICHT**

Gewicht: 110 g

**Gewindeausführung****Aufflanschausführung****ELEKTRISCHER ANSCHLUSS**

- ① Einstellschraube für Schaltpunkt (SW: 3 mm)
  - ② 2 Befestigungsbohrungen Ø 5,5
  - ③ ISO4400, Pg11P Leitungsdose, 4 Kontakte, um 90° umsetzbar
- \* + 15 mm zur Stecker montage

**ALLGEMEINES**

MEDIUM	: Druckluft, gefiltert
ANSCHLUSS	: G 1/4 oder auf Grundplatte
EINSTELLBEREICH	: -0,2 bis -1 bar
HYSTERESE	: 0,1 bar am Beginn des Einstellbereichs 0,2 bar am Ende des Einstellbereichs
<b>ZUL. GEGENDRUCK</b>	: <b>16 bar</b>
BETRIEBSTEMPERATUR	: 0 °C bis 60 °C
E-ANSCHLUSS	: ISO 4400, CM5/8 (Pg9P) Leitungsdose (4 Kontakte), nicht umsetzbar mit Abdeckung aus transparentem Polyamid
MAX. SPANNUNG	: 24 Volt - DC
SCHUTZART	: IP65
EINBAULAGE	: beliebig
MAX. TAKT	: 60 Zyklen pro Minute

**KONSTRUKTIONSMERKMALE**

Gehäuse aus Grivory (PA61/XT)  
Dichtungen aus Perbunan (NBR)  
Elektrische Schaltung (Umschalter): siehe unten  
Lebensdauer Mechanik: 5.10<sup>6</sup> Betätigungen  
Einstellen des Schaltpunktes mittels Schraube und Kontermutter

**ELEKTRISCHE KENNDATEN - ABSCHALTVERMÖGEN**

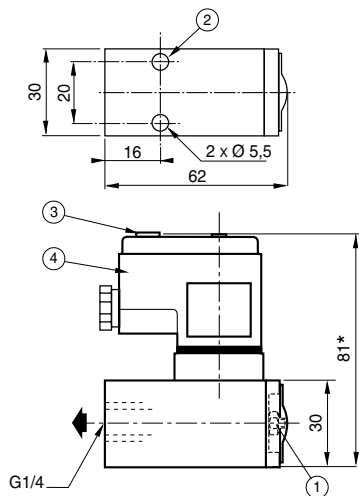
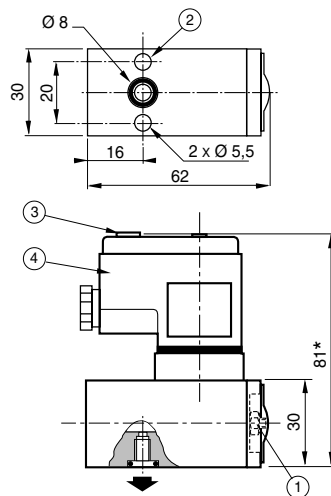
24V DC (=) Widerstandslast = max. 2A  
Induktivlast = max. 2A

**GERÄTEAUSWAHL**

Typ	Bezeichnung	BESTELL-CODE
	Einstellbarer Vakuumschalter -0,2 bis -1 bar einschl. Schutzbeschaltung und Zustandsanzeige, mit pneumatischem Anschluss seitlich, <b>Gewinde G1/4</b>	<b>349 00 013</b>
	Einstellbarer Vakuumschalter -0,2 bis -1 bar einschl. Schutzbeschaltung und Zustandsanzeige, mit pneumatischem Anschluss in der <b>Grundplatte</b>	<b>349 00 025</b>

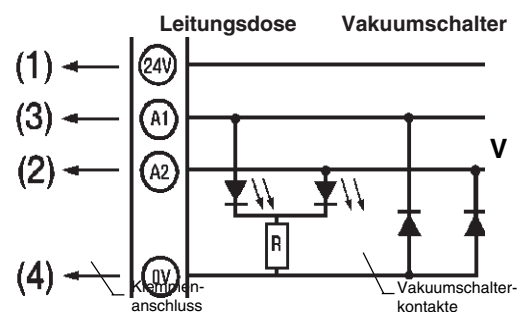
**ABMESSUNGEN UND GEWICHT**

Gewicht: 110 g

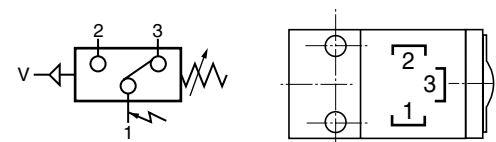
**Gewindeausführung****Aufflansausführung**

- ① Einstellschraube für Schaltpunkt  
SW: 3 mm)
- ② 2 Befestigungsbohrungen Ø 5,5

- ③ Etikettträger
- ④ Pg9P Leitungsdose, **nicht umsetzbar**  
\* + 15 mm zur Steckermontage

**STROMLAUFPLAN****Zustandsanzeige durch zwei Dioden:**

- Ruhestellung: Kontakt 1-3 hergestellt - rote Diode leuchtet
  - Schaltstellung: Kontakt 1-2 hergestellt - gelbe Diode leuchtet
- Anschluss mit Klemmenschiene für Leiter 1,5 mm<sup>2</sup> entstört

**ELEKTRISCHER ANSCHLUSS**

Änderungen vorbehalten.