

MERKMALE

- Magnetventil mit Magnetkopf für explosionsfähige Atmosphären entsprechend den Europäischen Normen EN 50014 und EN 50018 (Britische Normen BS 5501, Teil 1 und BS 5501, Teil 5).

Konformitätsbescheinigung L.C.I.E. Nr. 81.6150

ALLGEMEINES

Druckdifferenz	0 bis 40 bar [1 bar = 100 kPa]
Umgebungstemperatur	-10 °C bis 40 °C
Maximale Viskosität	40 cSt (mm ² /s)
Ansprechzeit	15 - 25 ms

Medium (*)	Temperaturbereich	Dichtungsmaterial (*)
Luft, Gas, Wasser, Öl	-10 °C bis 80 °C	NBR (Perbunan)

MEDIUMBERÜHRTE TEILE

(*) Die Beständigkeit der medienberührten Teile gegenüber den verwendeten Medien ist zu überprüfen.

Gehäuse	Messing
Innenteile	Edelstahl
Federn	Edelstahl
Dichtungen	NBR
Kurzschlussring	Kupfer

ÜBRIGE TEILE

Magnetkopf in exgeschütztem Gehäuse gemäß IP65 (1)

ELEKTRISCHE DATEN

Isolationsklasse (Magnet)	B
Magnetanschluss	integrierte Schraubklemmen
Kabeleinführung	NPT 3/4 (2)
Zündschutzart	EEx d IIC T6
Spannungen (3)	DC (=): 24V
(Andere Spannungen und 60 Hz auf Anfrage.)	AC (~): 24V - 115V - 230V - / 50Hz

Magnettyp	Leistung				Temperaturklasse	Umgebungstemperatur (°C)	Magnetkonstruktion
	Anzug (VA)	Halten (VA)	Halten (W)	Halten (W)			
Schrauben-12W	75	22	12	10	T6	-10 bis 40	umspritzt

KENNDATEN

Anschluss (G*)	Nennweite (mm)	Durchflusskoeffizient Kv		Betriebsdruckdifferenz (bar)				Magnettyp	(C)	(M)	Katalognummer (~ / =)		Bezeichnung	
		(m ³ /h)	(l/mn)	min.	max.		Luft/Gas (*)				Wasser/Öl (*)	~		=
2/2 NC - normal geschlossen														
1/4	1,5	0,08	1,3	0	40	40	40	25	Schrauben-12W	1	×	121 00 003 121 01 092	121 01 093 121 01 094	MB201/O-1,5
	3	0,21	3,5	0	25	10	25	7	Schrauben-12W	1	×	121 00 012 121 00 957	121 00 960 121 00 962	MB201/O-3
	5	0,36	6	0	10	3,5	8	3	Schrauben-12W	1	×	121 00 024 121 00 952	121 00 593 121 00 964	MB201/O-5
	6	0,48	8	0	5,5	2	4,5	1,5	Schrauben-12W	1	×	121 00 333 121 01 041	121 00 037 121 00 965	MB201/O-6
3/2 NC - normal geschlossen														
1/4	1,5	0,08	1,3	0	25	25	25	25	Klemmen-12W	1	×	121 00 783 121 01 086	121 01 087 121 00 920	MB301/O-1,5
	3	0,21	3,5	0	10	10	10	10	Klemmen-12W	1	×	121 00 128 121 00 129	121 00 134 121 00 994	MB301/O-3
	5	0,36	6	0	3,5	3,5	3,5	3,5	Klemmen-12W	1	×	121 00 148 121 00 149	121 00 935 121 00 995	MB301/O-5

(C) Konstruktionstyp (siehe "Abmessungen")

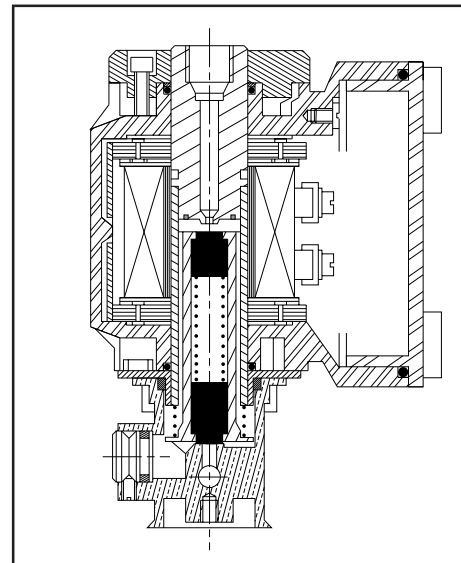
(M) Handhilfsbetätigung: × : ohne ■ : Drehknopf

(1) Die Gehäuse sind mit internen und externen Erdungsklemmen versehen.

(2) Exgeschützte Kabelverschraubung (siehe "Sonderausführungen/Zubehör")

(3) Magnet für Dauerbetrieb innerhalb der maximal zulässigen Umgebungstemperaturen ausgelegt.

Kurzfristig lieferbare Standardprodukte



SONDERAUSFÜHRUNGEN / ZUBEHÖR

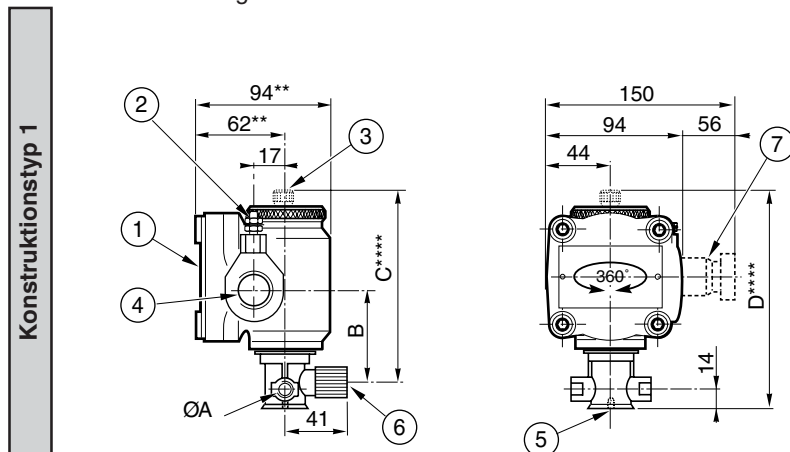
- 2/2- Magnetventile, NO, und 3/2-Magnetventile, NO/U, mit Gewindeanschluss.
- 3/2-Magnetventile, NC/U, in Aufflanschausführung.
- **MS 79/73**-Zulassung für schlagwettergefährdeten Grubenbau.
- Magnetisulationsklasse H.
- Exgeschützte Kabelverschraubung nach EEx d, 3/4 NPT, auf Magnetventil montiert. Kabelklemme im Lieferumfang enthalten:
 - für nicht bewehrtes Kabel, Ø 8,5 bis 16 mm, Bestell-Code **660 510**,
 - für bewehrtes Kabel, Innendurchmesser 8,5 bis 16 mm / Außendurchmesser 12 bis 21 mm, Bestell-Code **660 514**.
- Dichtungen aus FPM (Viton).
- Chromauflage, seewasserbeständiger Anstrich, Einsatz in korrosiver Umgebung.
- Sauerstoffbetrieb, Bestell-Code **970 500**.
- Impulsbetätigte Handhilfsbetätigung.

INSTALLATION

- Die Magnetventile können ohne Beeinträchtigung der Funktion in jeder beliebigen Einbaulage montiert werden, außer mit dem Magnetkopf nach unten.
- Befestigung über eine Montagebohrung unten (Ausführung mit Gewinde) oder vier Montagebohrungen in der Grundplatte (Aufflanschausführung).
- Gewindeanschluss (G) gemäß ISO 228/1 und ISO 7/1 als Standard.
- Ersatzteilsätze und Ersatzmagnete auf Anfrage.

ABMESSUNGEN (mm), GEWICHTE (kg)

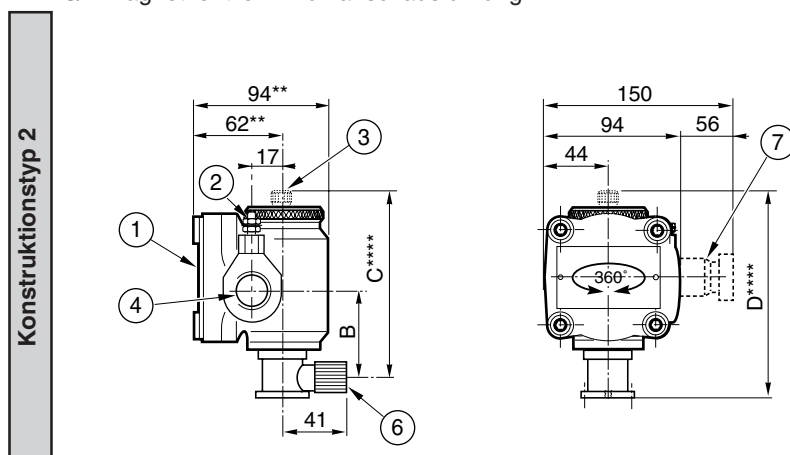
2/2- und 3/2-Magnetventile mit Gewindeanschluss



Konstruktionstyp 1:

- 2/2 NC/NO Druckversorgung über Anschluss 2.
- 3/2 NC Druckversorgung über Anschluss 1. Entlüftungsabdeckung für Anschluss 3.
- 3/2 NO Druckversorgung über Anschluss 3 (G 1/4).
- 3/2 U Druckversorgung über 1, 2 oder 3.

3/2-Magnetventile in Aufflanschausführung

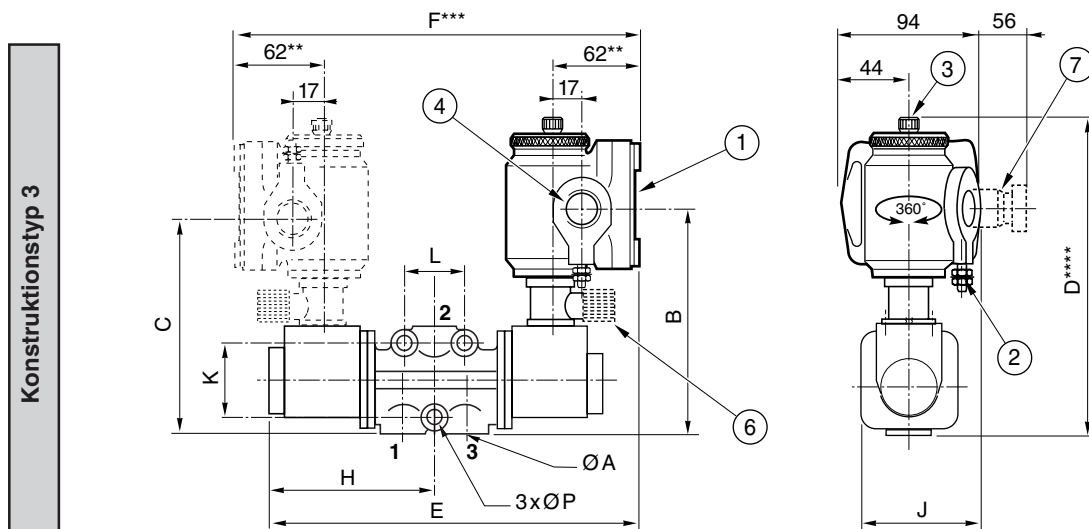


Konstruktionstyp 2:

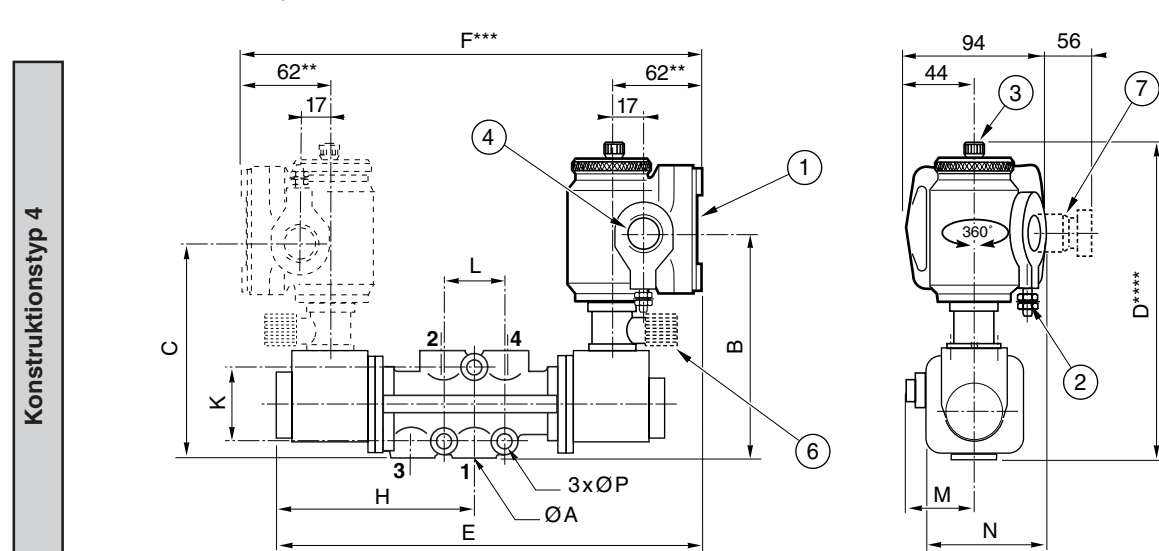
- 3/2 NC Druckversorgung über Anschluss 1 auf der Aufflanschfläche. Entlüftungsabdeckung für Anschluss 3.
- 3/2 U Druckversorgung über 1, 2 (Aufflanschfläche) oder 3.

Aufflanschgrundplatte: auf Anfrage.

Aufflanschausführung für 3/2-Steuerventile der Baureihe 231 3/2 (G 3/8 - G 1/2)



Aufflanschausführung für 4/2-Steuerventile der Baureihe 232 (G 3/8 - G 1/2)



- ① Entfernbarer Abdeckung für elektrischen Anschluss
- ② Externe Erdungsklemme
- ③ Entlüftungsabdeckung bei der 3/2-NC-Ausführung
- ④ Elektrischer Anschluss NPT 3/4
- ⑤ Befestigung: eine M5 x 7 Montagebohrung
- ⑥ Handhilfsbetätigung mit Drehknopf (als Sonderausführung bei den Baureihen 231 und 232).
- ⑦ Exgeschützte Kabelverschraubung, NPT 3/4, als Option

** + 18 mm: zum Entfernen der Haube
 *** + 2 x 18 mm: zum Entfernen der Haube
 **** + 100 mm: zum Entfernen des Magnetkopfes

(C)	Ø A (G*)	Funktion	Ø (mm)	B	C	D	E	F	H	J	K	L	M	N	P	Gewicht (1) (kg)
1	1/4"	2/2	1,5..6	60	117	131	-	-	-	-	-	-	-	-	-	1,475
1	1/4"	3/2	1,5 / 3 / 5	60	129	143	-	-	-	-	-	-	-	-	-	1,460
2	aufflanschb.	3/2	1,5 / 3 / 5	-	-	136	-	-	-	-	-	-	-	-	-	1,460
3	3/8"	3/2	9	145	129	198	237	263	105	58	44	36	-	-	-	3,400
3	1/2"	3/2	15	161	145	214	316	341	145	66	60	50	-	-	-	4,700
4	3/8"	4/2	9	145	129	198	273	299	123	-	44	36	45	95	8,5	4,000
4	1/2"	4/2	15	161	145	214	366	391	170	-	60	50	50	100	10,5	5,900

(C) Konstruktionstyp

(1) Gewicht einschl. Magnet; Gewicht der Kabelverschraubung = 0,055 kg

