

MERKMALE

- Alle Entlüftungsanschlüsse sind zum Schutz der Arbeitsumgebung fassbar. Das Magnetventil eignet sich daher insbesondere für Anwendungen in empfindlichen Bereichen (z.B. Labors, pharmazeutische und Nahrungsmittelindustrie).
- Die Ventile sind gegen das Eindringen von Flüssigkeiten, Stäuben und anderen Schmutzpartikeln vollständig abgedichtet.
- Möglichkeit der externen Ansteuerung (externe Steuerluftzufuhr) für den Betrieb ab einem Druck von 0 bar durch Umsetzen einer speziellen Dichtung.
- Die monostabilen Ventile sind durch TÜV-EXIDA für den Einsatz in Sicherheitsanwendungen bis zur SIL-Stufe 4 (551/TÜV) und SIL-Stufe 3 (552-553/EXIDA) gemäß IEC 61508 zertifiziert.
- Die Ventile entsprechen den geltenden EU-Richtlinien.

ALLGEMEINES

Differenzdruck

Durchfluss (Qv bei 6 bar)

2 - 10 bar [1 bar = 100 kPa]
l/min

1/4	3/8	1/2
860	3000	3800

Medium (*)	Temperaturbereich	Dichtwerkstoff (*)
Luft, neutrale Gase, gefiltert	- 25°C bis 60°C	NBR (Nitril) + PUR (Polyurethan)

MEDIUMBERÜHRTE TEILE

(*) Die Beständigkeit der medienberührten Teile gegenüber den verwendeten Medien ist zu überprüfen.

Gehäuse

Aluminium, schwarz eloxiert

Endstück (Federrückstellung)

Polyamid, glasfaserverstärkt

Innenteile/Wegeschieber

Zinkdruckguss, Edelstahl, POM, Aluminium

Führungsrohr, Ankerfeder

Edelstahl

Magnetanker und Gegenanker

Edelstahl

Kegeldichtung oben

PA

Dichtungen/Pilotventil

FPM, NBR

Kurzschlussring

Kupfer

ÜBRIGE TEILE

Magnetgehäuse

Stahl, verzinkt (epoxydharzbeschichtet)

ELEKTRISCHE DATEN

Isolationsklasse (Magnet)

F

Magnetanschluss

Integrierte Schraubklemmen (Kabel-Ø 7 - 12 mm)

Kabeleinführung

Kabelverschraubung, Polyamid, M20x1,5

Elektrische Ausführung

IEC 335

Schutzart

IP67 (EN 60529)

Spannungen

DC (=): 24V - 48V

(Andere Spannungen und 60 Hz auf Anfrage) AC (~): 24V - 48V - 115V - 230V / 50 Hz

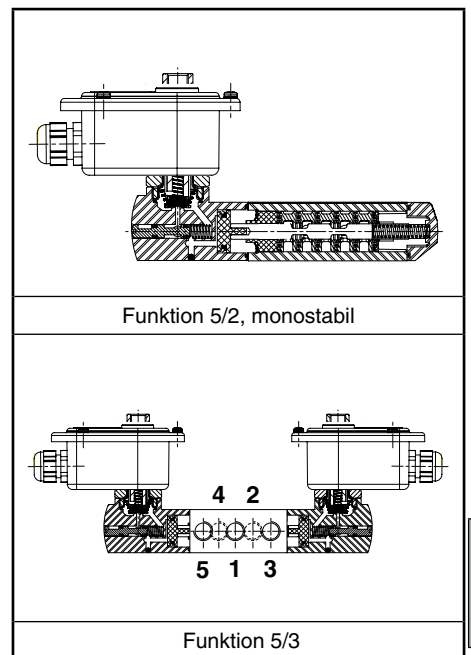
Vorsatz	Leistung				Umgebungs- temperatur / Magnetkopf	Ersatzmagnet		Typ ⁽¹⁾
	Anzug	Halten		warm/kalt =		=		
	~	~	(W)				(W)	
WP	55 (VA)	23 (VA)	10,5 (W)	9/11,2 (W)	-40 bis 75 (C°)	230 V/50 Hz	24 V DC	01

⁽¹⁾ Siehe Maßzeichnungen auf der folgenden Seite.

KENNDATEN

An- schluss	Nenn- weite	Durchfluss- koeffizient Kv		Betriebsdruck- differenz (bar)				Magnet- leistung (W)		Artikel-Nr.	Optionen	
				min. ⁽²⁾	max.		impulse/ rastende Hand- hilsbetätigung					
(G)	(mm)	(m³/h)	(l/mln)	~	=	~		=	~/=			
5/2 - Elektropneumatische Ansteuerung - Federrückstellung (monostabil)												
1/4	6	0,75	12,5	0 / 2	10	10	10,5	11,2	WPG551B417	MO	-	-
3/8	12	2,49	41,5	0 / 2	10	10	10,5	11,2	WPG552A417	MO	-	-
1/2	13	3,15	52,5	0 / 2	10	10	10,5	11,2	WPG553A417	MO	-	-
5/2 - Elektropneumatische Ansteuerung und Rückstellung (bistabil)												
1/4	6	0,75	12,5	0 / 2	10	10	10,5	11,2	WPG551B418	MO	-	-
3/8	12	2,49	41,5	0 / 2	10	10	10,5	11,2	WPG552A418	MO	-	-
1/2	13	3,15	52,5	0 / 2	10	10	10,5	11,2	WPG553A418	MO	-	-
5/3 - W1 - Mittelstellung gesperrt, elektropneumatische Ansteuerung und Rückstellung												
1/4	6	0,75	12,5	0 / 2	10	10	10,5	11,2	WPG551B467	MO	-	-
3/8	12	2,49	41,5	0 / 2	10	10	10,5	11,2	WPG552A467	MO	-	-
1/2	13	3,15	52,5	0 / 2	10	10	10,5	11,2	WPG553A467	MO	-	-
5/3 - W3 - Mittelstellung entlüftet, elektropneumatische Ansteuerung und Rückstellung												
1/4	6	0,75	12,5	0 / 2	10	10	10,5	11,2	WPG551B468	MO	-	-
3/8	12	2,49	41,5	0 / 2	10	10	10,5	11,2	WPG552A468	MO	-	-
1/2	13	3,15	52,5	0 / 2	10	10	10,5	11,2	WPG553A468	MO	-	-
5/2 - Elektropneumatische Ansteuerung - Federrückstellung (monostabil), funktionale Sicherheit nach IEC 61508												
1/4	6	0,75	12,5	0 / 2	10	10	10,5	11,2	WPG551B417SL	-	-	-
3/8	12	2,49	41,5	0 / 2	10	10	10,5	11,2	WPG552A417SL	-	-	-
1/2	13	3,15	52,5	0 / 2	10	10	10,5	11,2	WPG553A417SL	-	-	-

⁽²⁾ 0 bar Mindestbetriebsdruck nur bei externer Ansteuerung.



G

SONDERAUSFÜHRUNGEN

- Version mit **externer** Vorsteuerung: TPL 20547.
- Explosionsgeschützte Gehäuse für den Einsatz in den Zonen 1/21-2/22, Kategorien 2-3 nach ATEX-Richtlinie 94/9/EG (siehe Abschnitt "Magnetventile für explosionsfähige Atmosphären").
- Übereinstimmung mit den Normen UL und CSA sowie anderen nationalen Normen.
- Magnet der Isolationsklasse H für den Einsatz in Umgebungstemperaturen bis zu max. 80°C, Vorsatzzeichen "WPHT".
- Stahlgehäuse mit 1/2" NPT- (Vorsatz "T") oder M20 x 1.5-Kabeleinführung (Vorsatz "ET") (Aluminium oder 316 SS).
- Tieftemperatur-Ausführung (-40°C): Zusatzzeichen "MF".
- Andere Rohranschlüsse auf Anfrage.

INSTALLATION

- Die Ventile können ohne Beeinträchtigung der Funktion in jeder beliebigen Einbaulage montiert werden.
- Die Entlüftungen sind zu verschlachten oder mit einem Schalldämpfer zu versehen, um die Innenteile des Magnetventils hermetisch gegen Atmosphäre abzudichten.
- Funktionale Sicherheit nach IEC 61508, Zusatzzeichen SL, zul. Temperaturbereich: -40°C bis +60°C. Ausfallwahrscheinlichkeit auf Anfrage.
- Gewindeanschlüsse G = G (ISO 228/1).
- Magnetgehäuse mit Kabelverschraubung und Zugentlastung für Kabel mit Außendurchmesser 7 bis 12 mm, mit interner und externer Erdungsklemme.
- Die Ventile mit dem Zusatz "SL" sind mit einem Entlüftungsschutz versehen.
- Montage- und Wartungsanweisungen sind jedem Ventil beigelegt.

ZUBEHÖR

Baureihe	Anschluss	Schalldämpfer
		Edelstahl
551-552-553	G 1/8	34600418 ⁽¹⁾
551	G 1/4	34600419 ⁽¹⁾
552	G 3/8	34600478 ⁽¹⁾
553	G 1/2	34600479 ⁽¹⁾

⁽¹⁾ Im Lieferumfang des Ventils mit Zusatz "SL" enthalten.

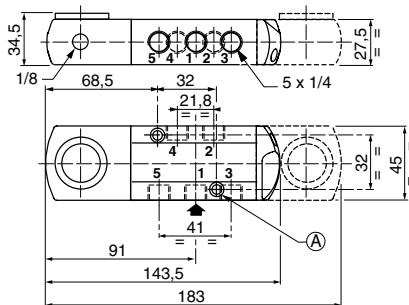
BESTELLBEISPIELE:

WP	G	551	B	417	230V / 50 Hz
WP	G	551	B	417	SL 230V / 50 Hz
WP	G	553	A	418	MO 24V / DC
WPHT	G	551	B	418	MO 230V / 50 Hz
WP	G	552	A	418	MO 115V / 50 Hz

Vorsatz — Spannung
Anschluss — Zusatz
Artikel-Nr. —

ABMESSUNGEN (mm), GEWICHTE (kg)

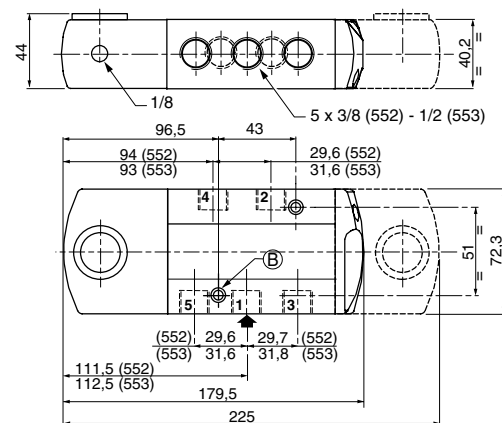
Baureihe 551



2 Montagebohrungen:

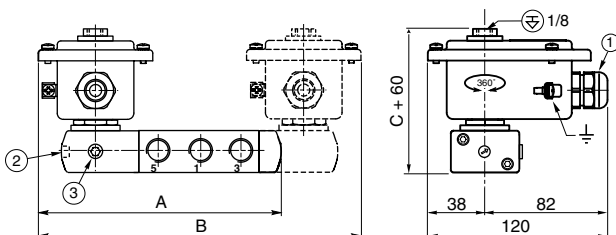
- (A) Ø 5,3 mm (Langloch Ø 9 mm, 5 mm tief)
- (B) Ø 6,5 mm (Langloch Ø 11 mm, 6 mm tief)

Baureihe 552-553



TYP 01

Magnet mit Vorsatz "WP"
Metall, epoxydharzbeschichtet
IEC 335
IP67



- (1) Kabelverschraubung für unbewehrtes Kabel mit 7 bis 12 mm AD
- (2) Handhilfsbetätigung
- (3) Externe Steuerluftversorgung, 1/8"-Anschluss

Typ	Baureihe	Vorsatz	A	B	C	Gewicht ⁽²⁾		
						monost.	bistabil	W1 - W3
04	551	WP	160	216	103	0,87	1,52	1,52
	552	WP	196,2	256,3	112,5	1,61	2,18	2,18
	553	WP	196,2	256,3	112,5	1,51	2,08	2,08

⁽²⁾ Einschl. Magnet und Kabelverschraubung.

Weitere Informationen unter: www.asconumatics.de