

MERKMALE

- Der Luft-Öl-Dämpfer des Typs EN wurde speziell für die differentialwirkenden Ventile des Typs AD entwickelt. Er gewährt eine gleichmäßige Bewegung des Ventilkolbens und verhindert somit den bei bestimmten Anwendungen auftretenden Wasserschlageffekt.
- Der Luft-Öl-Dämpfer kann werkseitig auf das Ventil montiert oder separat zur Montage vor Ort geliefert werden.

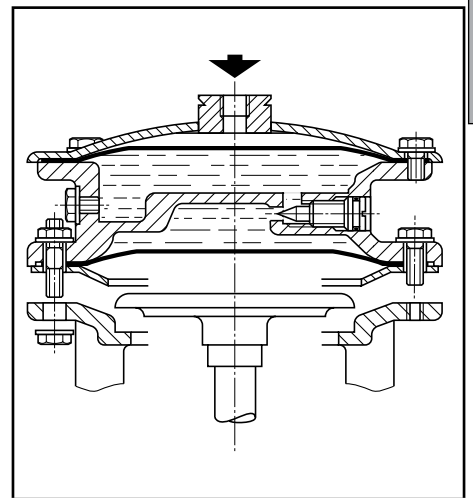
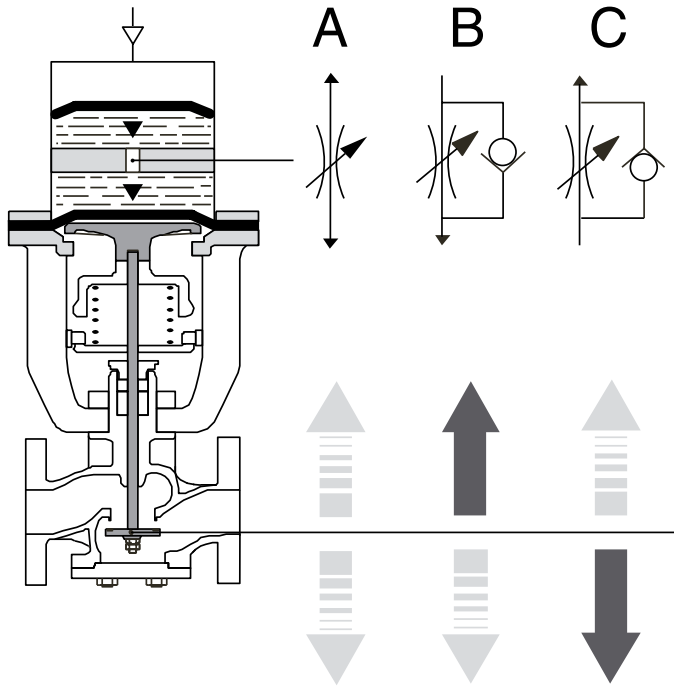
BETRIEB

Die Druckluft wird über den zentralen Anschluss in die obere Kammer zugeführt. Die daraus resultierende Kraft wird durch das Öl auf den Ventilkolben übertragen, das in einstellbarer Menge durch ein Nadelventil strömt und somit einen gedämpften Betrieb sicherstellt.

Je nach gewünschter Funktion sind drei Betriebsweisen erhältlich:

- Modus "A"** Doppelseitig mit Dämpfung in beiden Richtungen. Die Zeit für den Hub darf 20 Sekunden nicht übersteigen.
- Modus "B"** Einseitig, mit gedämpfter Bewegung nach unten.
- Modus "C"** Einseitig, mit gedämpfter Bewegung nach oben.

Der Buchstabe zeigt die Betriebsweise an.



D

ALLGEMEINES

Steuermedium (*)	Temperaturbereich	Membranen (*)
Luft, gefiltert	5°C bis 50°C	nylonverstärkter Kunststoff

Max. Steuerdruck 10 bar [1 bar = 100 kPa]
Ölsorte Nicht waschaktives Öl, ohne aggressive Zusätze
Umgebungstemperatur -5°C bis 50°C
Max. Viskosität 20 bis 50 cSt (mm²/s) bei 50°C

KONSTRUKTIONSMERKMALE

Steueranschluss G 1/4

MEDIUMBERÜHRTE TEILE

(*) Die Beständigkeit der medienberührten Teile gegenüber den verwendeten Medien ist zu überprüfen.

Gehäuse Grauguss
Wölbungen (untere/obere) Grauguss
Membranen (1) Nylonverstärkter Kunststoff

(1) Die obere Membrane dient zur Vermeidung der Bildung von Emulsion, die durch die Abscheidung des Öls von der Steuerluft erzeugt wird.

KENNDATEN

DN		Fassungsvermögen (litres)	Magnetlaterne	Modus	Artikel-Nr.		Bezeichnung
Ventil-Nennweite PN6-PN10 PN16-PN25	Ventil-Nennweite PN40				Dämpfung auf Ventil montiert ⁽²⁾	Dämpfung separat	
15 ⁽¹⁾ - 20 ⁽¹⁾ 25 - 32	15	0,215	NB	A	335505	21800005	ENB
				B	335506	21800006	
				C	335507	21800007	
40 - 50	20 - 25 32 - 40	0,500	NC	A	335508	21800008	ENC
				B	335509	21800009	
				C	335510	21800010	
65 - 80	50	1,250	ND	A	335511	21800011	END
				B	335512	21800012	
				C	335513	21800013	
100	65 - 80	2,650	NE	A	335514	21800014	ENE
				B	335515	21800015	
				C	335516	21800016	
125 - 150	100	4,350	NF	A	335517	21800017	ENF
				B	335518	21800018	
				C	335519	21800019	

⁽¹⁾ Versatz der Magnetlaterne bei PN16- und PN25-Ventilen mit Ø 15 and 20 mm.

⁽²⁾ Die Artikel-Nr. ist zusammen mit der Artikel-Nr. des gewünschten Ventils anzugeben siehe "Bestellbeispiele".

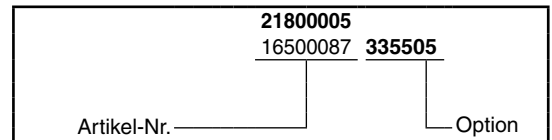
SONDERAUSFÜHRUNGEN UND ZUBEHÖR

- Umgebungstemperatur -20°C

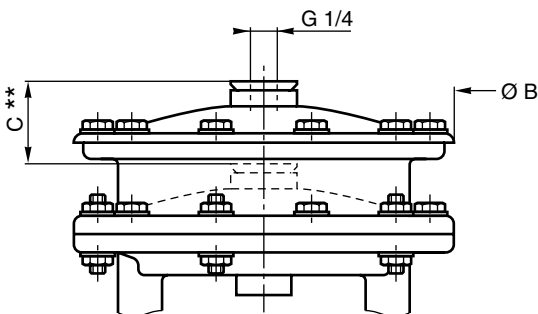
INSTALLATION

- Vertikale Einbaulage auf Ventile des Typs AD.
- **Der Luft-Öl-Dämpfer ist erst bei montierter Magnetlaterne mit Druck zu beaufschlagen.**
- Einstellschraube und Ablassschraube im Gehäuse des Luft-Öl-Dämpfers integriert.
- Der Luft-Öl-Dämpfer ist auch bei separater Lieferung mit Öl gefüllt.
- Gewindeanschlüsse G = G (ISO 228/1).
- Montage- und Wartungsanweisungen sind jedem Ventil beigelegt.

BESTELLBEISPIELE:



ABMESSUNGEN (mm), GEWICHTE (kg)



Bezeichnung	ØB	C**	Gewicht
ENB	156	47	2,4
ENC	200	52	3,6
END	250	76	7,6
ENE	336	81	14,4
ENF	390	97	21,2

** Das Maß C zeigt die Mehrgröße in Bezug zu einem Standardventil an.

Anmerkung: Eine Handhilfsbetätigung kann nicht montiert werden.