

MERKMALE

- Vorgesteuerter Wegeschieber mit Gewindeanschlüssen und Aufflanschbild gemäß NAMUR.
- Der Wegeschieber kann für die Steuerung von einfach- oder doppeltwirkenden Antrieben wahlweise in der Funktion 3/2 NC oder 5/2 eingesetzt werden.
- Alle Entlüftungsanschlüsse sind zum Schutz der Arbeitsumgebung fassbar. Das Magnetventil eignet sich daher insbesondere für Anwendungen in empfindlichen Bereichen (z.B. Labors, pharmazeutische und Nahrungsmittelindustrie).
- Die Ventile sind gegen das Eindringen von Flüssigkeiten, Stäuben und anderen Schmutzpartikeln vollständig abgedichtet.
- Magnetventil mit Leitungsdose nach DIN 43650, Industriestandard B, mit 9,4 mm Abstand, oder nach ISO 15217/DIN 43650 Bauform C, mit 8 mm Abstand. Ausführung mit M12-Leitungsdose und Kabelenden.
- Magnetventil mit Aufflanschbild nach CNOMO-Größe 15 mit oder ohne integrierte LED und Schutzbeschaltung. LED-Anzeige von drei Seiten sichtbar.
- Die monostabilen Ventile sind vom TÜV für den Einsatz in Sicherheitsanwendungen bis zur SIL-Stufe 4/AK-7 gemäß IEC 61508 zertifiziert.
- Die Ventile entsprechen den geltenden EU-Richtlinien.

ALLGEMEINES

Differenzdruck 2 - 10 bar [1 bar = 100 kPa]
Durchfluss (Qv bei 6 bar) 700 l/min
Pneumatisches Aufflanschbild ISO 15218 (CNOMO E06.36.120N, Größe 15)

Medium (*)	Temperaturbereich	Dichtwerkstoff (*)
Luft, neutrale Gase, gefiltert	- 25°C bis 40°C	VMQ (Silikon) + PUR (Polyurethan)

MEDIUMBERÜHRTE TEILE

(*) Die Beständigkeit der medienberührten Teile gegenüber den verwendeten Medien ist zu überprüfen.

Gehäuse, Endstücke, Ventilsitz Messing
Interface-Platten Polyamid, glasfaserverstärkt
Innenteile/Wegeschieber Messing, Edelstahl, POM
Gehäuse/Pilotventil PAA
Innenteile/Pilotventil POM, PET, Edelstahl und Messing
Flanschdichtung/pneum. Interface TPE

ELEKTRISCHE DATEN

Isolationsklasse (Magnet) F
Elektrischer Anschluss (Typen 05/06) Leitungsdose (Kabel-Ø 6 - 7 mm)
Typ 05: DIN 43650, 9,4 mm, Industriestandard B
Typ 06: ISO 15217 / DIN 43650, 8 mm, Bauform C
Typ 07: M12 (CNOMO E03.62.520.N)
Typ 08: Kabelenden (0,3 m lang), EN 60730
IEC 335
Elektrische Ausführung IP65 [05/06] oder IP67 [07/08] (EN 61729)
Schutzart DC (=): 24V
Spannungen AC (-): 24V-115V-230V / 50 Hz (Vorsatz CFSC/CFSD)
(Andere Spannungen und 60 Hz auf Anfrage)

Vorsatz	Leistung				Umgebungs- temperatur / Magnetkopf (C°)	Spannung		Typ ⁽¹⁾
	Anzug		Halten			~	=	
	~	~	~	~				
CFSC CFSD	1,4	1,2	1,1	1/1,2	-25 bis 60	24-115	24	05-06
	2,1	1,6	1,5	-	-25 bis 60	230	-	
	1,8 ⁽²⁾	1,6 ⁽²⁾	1,5 ⁽²⁾	1,15/1,35 ⁽²⁾	-25 bis 60	24-115	24	
	2,5 ⁽²⁾	2 ⁽²⁾	1,9 ⁽²⁾	-	-25 bis 50	230	-	
CFVT ⁽³⁾ CFL ⁽³⁾	-	-	-	1,15/1,35	-25 bis 60	-	24	07 08

⁽¹⁾ Siehe Maßzeichnungen auf der folgenden Seite.
⁽²⁾ Werte mit LED und Schutzbeschaltung, TPL 21674.
⁽³⁾ LED und Schutzbeschaltung im Lieferumfang enthalten.

KENNDATEN

An- schluss	Nenn- weite	Durchfluss- koeffizient Kv	Betriebsdruck- differenz (bar)				Magnet- leistung (W)	Artikel-Nr.				Optionen			
			min.	max.				Leitungsdose DIN 43650, 9,4 mm (Typ 05)	Leitungsdose DIN 43650, 8 mm (Typ 06)	M12 (Typ 07)	Kabelenden (Typ 08)	rastende Hand- hilfsbetätigung	impulsbet. Hand- hilfsbetätigung		
				~	=	~									
3/2 NC - 5/2 - Elektropneumatische Ansteuerung - Federrückstellung (monostabil)															
1/4	6	0,6	10	2	10	10	1,1..1,9	1,2/1,35	CFSCG551C503	CFSDG551C503	-	-	MS	MO	-
							-	1,35	-	-	CFVTG551C503	CFLG551C503	MS	MO	-
3/2 NC - 5/2 - Elektropneumatische Ansteuerung und Rückstellung (bistabil)															
1/4	6	0,6	10	2	10	10	1,1..1,9	1,2/1,35	CFSCG551C504	CFSDG551C504	-	-	MS	MO	-
							-	1,35	-	-	CFVTG551C504	CFLG551C504	MS	MO	-
3/2 NC - 5/2 - Elektropneumatische Ansteuerung - Federrückstellung (monostabil), funktionale Sicherheit nach IEC 61508															
1/4	6	0,6	10	2	10	10	1,1..1,9	1,2/1,35	CFSCG551C503SL	CFSDG551C503SL	-	-	-	MO	-
							-	1,35	-	-	CFVTG551C503SL	CFLG551C503SL	-	MO	-

SONDERAUSFÜHRUNGEN

- Ausführungen: - Pneumatische Ansteuerung, Federrückstellung, Artikel-Nr.: **G551A103** (1/4)
- Pneumatische Ansteuerung und Rückstellung, Artikel-Nr.: **G551A104** (1/4)
- Zusatzzeichen "GD" (rein pneumatisch betätigt, ATEX 2GD c)
- Explosionsgeschützte Gehäuse für den Einsatz in den Zonen 0/20-1/21-2/22, Kategorien 1-2-3 nach ATEX-Richtlinie 94/9/EG (siehe Abschnitt "Magnetventile für explosionsfähige Atmosphären")
- LED und Schutzbeschaltung, Vorsatzzeichen CFSC / CFSD: TPL 20674 (z.B.: CFSDXG551C505**TPL20674**).
- Gerade M12-Leitungsdose: Kabeleinführung Ø4 bis 6 mm (Artikel-Nr. **88100304**); mit konfektioniertem Kabel, 2 m lang (Artikel-Nr. **88100726**); mit konfektioniertem Kabel, 5 m lang (Artikel-Nr. **88130212**).
- Ventil mit vormontierten Abluftdrosseln G 1/8 (3/2 NC-5/2, Baureihe 551), Zusatz M.
- Satz Befestigungsschrauben aus Edelstahl (Baureihe 551), Artikel-Nr. **97802212**.
- Satz mit 2 Abluftdrosseln G 1/8, Artikel-Nr. **88100344**.
- Andere Rohranschlüsse auf Anfrage.
- Leitungsdose mit Leuchtdiode und Schutzbeschaltung oder mit konfektioniertem Kabel (siehe Abschnitt "Magnete und Zubehör").

INSTALLATION

- Die Ventile können ohne Beeinträchtigung der Funktion in jeder beliebigen Einbaulage montiert werden.
- Die 3/2 NC-5/2-Magnetventile werden mit zwei Interface-Platten mit Aufflanschbild gemäß NAMUR geliefert. Die jeweilige Interface-Platte ist entsprechend der gewünschten Funktion vor der Montage des Ventils auf dem Antrieb zu positionieren.
- Montagesicherung (falls erforderlich), Schrauben und Dichtungen im Lieferumfang enthalten.
- Die Entlüftungen sind zu verschlauchen oder mit einem Schalldämpfer zu versehen, um die Innenteile des Magnetventils hermetisch gegen Atmosphäre abzudichten.
- Funktionale Sicherheit nach IEC 61508, Zusatzzeichen SL, zul. Temperaturbereich: -40°C bis +60°C. Ausfallwahrscheinlichkeit auf Anfrage.
- Gewindeanschlüsse G = G (ISO 228/1).
- Die Ventile mit dem Zusatz "SL" sind mit einem Entlüftungsschutz versehen.
- Montage- und Wartungsanweisungen sind jedem Ventil beigelegt.

ZUBEHÖR

Baureihe	Anschluss	Schalldämpfer
		Edelstahl
551	G 1/8	34600418 ⁽¹⁾
551	M5	34600484 ⁽¹⁾

⁽¹⁾ Im Lieferumfang des Ventils mit Zusatz "SL" enthalten.

BESTELLBEISPIELE:

CFSC	G 551 C 503	230V / 50 Hz
CFSD	G 551 C 503 SL	115V / 50 Hz
CFVT	G 551 C 504 MS	24V / DC
CFL	G 551 C 503 SLMO	230V / 50 Hz
	G 551 A 103 SL	

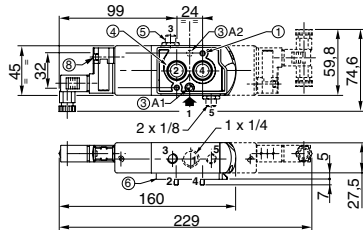
Vorsatz	_____	Spannung
Anschluss	_____	Zusatz
Artikel-Nr.	_____	

ABMESSUNGEN (mm), GEWICHTE (kg)



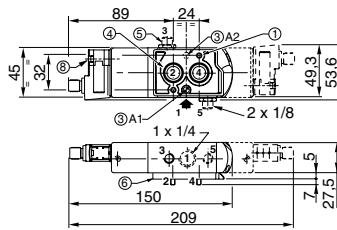
TYP 05-06

Magnet mit Vorsatz "CFSC" / "CFSD"
Polyarylamid
IEC 335 / IP65
Typ 05: DIN 43650, 9,4 mm
Typ 06: DIN 43650, 8 mm



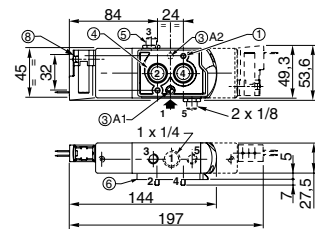
TYP 07

Magnet mit Vorsatz "CFVT"
Polyarylamid
IEC 335 / IP67
M12



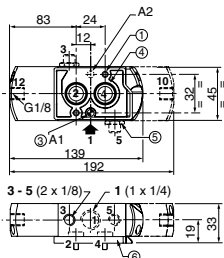
TYP 08

Magnet mit Vorsatz "CFL"
Polyarylamid
IEC 335 / IP67
Kabelenden (0,3 m lang)



TYP 09

Rein pneumatisch betätigte Version
Ohne Vorsatzzeichen
Zusatzzeichen "SL", "GD" oder "GDSL" verwenden
IP65



2 Montagebohrungen:

- ① Ø 5,3 mm (Langloch Ø 9 mm, 5 mm tief)
- ③ 1 Bohrung Ø 5 mm für Montagesicherung
- Position A1: Funktion 3/2 NC / - Position A2: Funktion 5/2
- ④ 2 O-Ringe (im Lieferumfang enthalten)
- ⑤ Abluftdrossel (G 1/8) oder Schalldämpfer
- ⑥ Interface-Platte
- ⑧ Handhilfsbetätigung

Typ	Vorsatz	Gewicht ⁽²⁾	
		monostabil	bistabil
05	CFSC	0,876	1,092
06	CFSD	0,876	1,092
07	CFVT	0,876	1,092
08	CFL	0,869	1,078
09	-	0,824	0,988

⁽²⁾ Vorsatz CFSC/CFSD: einschl. Leitungsdose.

Weitere Informationen unter: www.ascojouiomatic.de